



# Fregata 151,3 m<sup>2</sup>

Dom parterowy z nowoczesnym dachem, z poddaszem użytkowym i ryzalitami, niezadaszonym, przestronnym tarasem

min. wymiary działki 21,7 x 23,6 m

pow. netto parteru	96,10 m <sup>2</sup>
pow. całkowita	245,75 m <sup>2</sup>
pow. zabudowy	123,60 m <sup>2</sup>
kubatura brutto	742,70 m <sup>3</sup>
wysokość budynku	7,88 m
kąt nachylenia dachu	40°
rodzaj stropu	gęstożebrowy
pow. dachu	197,00 m <sup>2</sup>

## TECHNOLOGIA

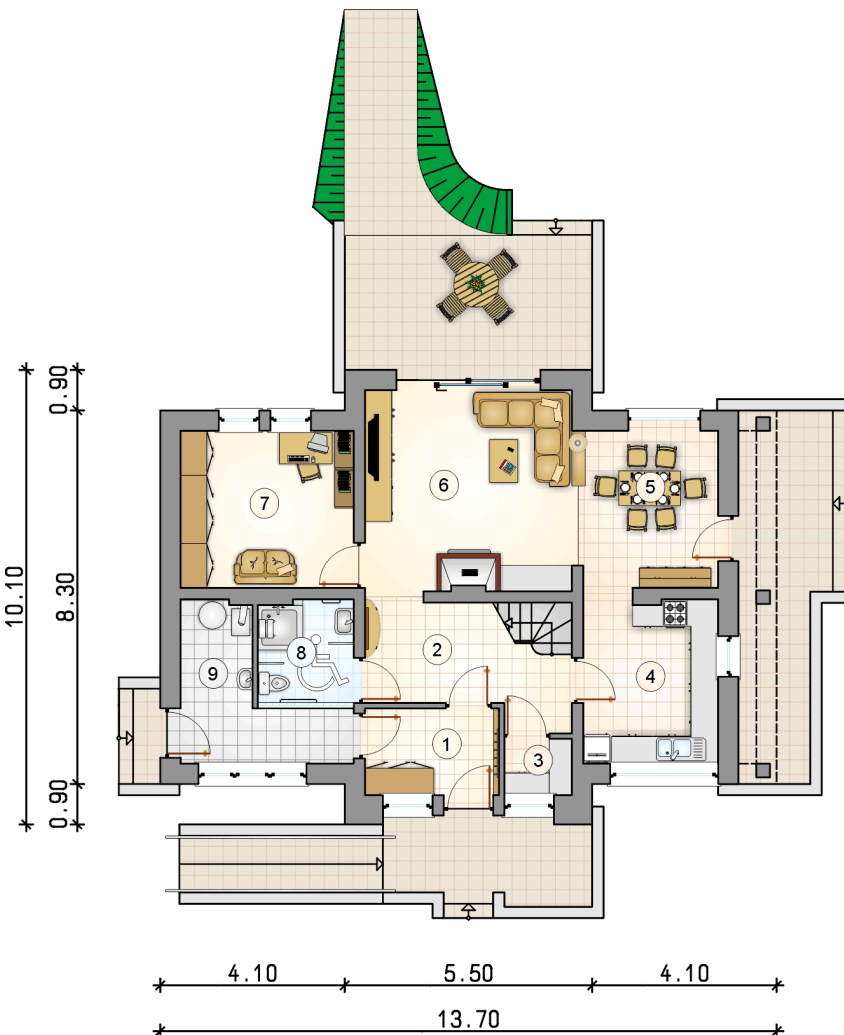
Pustak ceramiczny gr. 30 cm + ocieplenie w technologii Termo Organika. Pokrycie dachu blachą tytanowo-cynkową. Drzwi zewnętrzne marki Hörmann.

Do tego projektu możesz wprowadzić zmiany, na które wyrażymy bezpłatną zgodę. Więcej na [www.studioatrium.pl](http://www.studioatrium.pl)

## KOSZTY BUDOWY

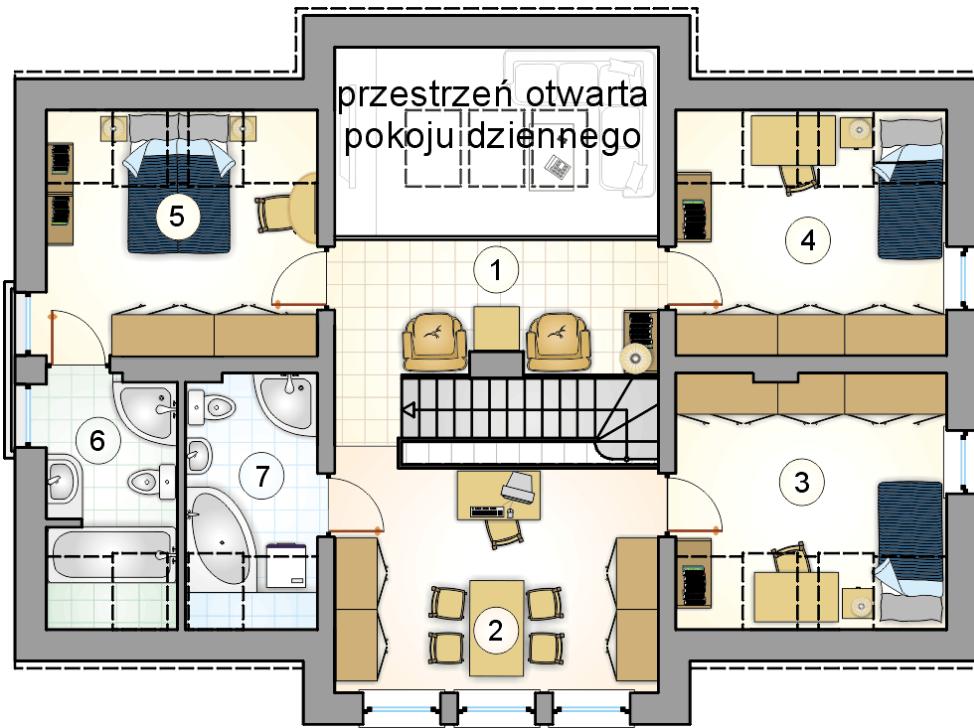
stan surowy	284 663 zł
roboty wykończeniowe	273 566 zł
instalacje	122 621 zł
koszt budowy	680 850 zł

Podane ceny są szacunkowymi cenami netto. Zapytaj o zestawienie materiałów naszego konsultanta na [www.studioatrium.pl](http://www.studioatrium.pl)



## RZUT PARTERU [m<sup>2</sup>]

1	przedsiónek	5,75
2	hall z komunikacją	8,90
3	spiżarka	1,90
4	kuchnia	10,90
5	jadalnia	10,90
6	pokój dzienny	20,80
7	gabinet	13,45
8	łazienka	4,80
9	kotłownia	8,55
	<b>razem</b>	<b>85,95</b>



RZUT PODDASZA

[m<sup>2</sup>]

1	hall z komunikacją	10,20
2	pomieszczenie rekreacyjne	14,95
3	pokój	10,45
4	pokój	9,90
5	pokój	9,90
6	łazienka	4,90
7	łazienka	5,05
	<b>razem</b>	<b>65,35</b>