



ATRIUM

# Gaja 68 m<sup>2</sup>

plus piwnica 40,30 m<sup>2</sup>  
plus garaż 26,80 m<sup>2</sup>

Dom jednorodzinny, parterowy z dwuspadowym dachem, z garażem w piwnicy, na skarpe

min. wymiary działki 20,05 x 15,8 m

pow. netto parteru	70,15 m <sup>2</sup>
pow. całkowita	188,00 m <sup>2</sup>
pow. zabudowy	97,50 m <sup>2</sup>
kubatura brutto	680,60 m <sup>3</sup>
wysokość budynku	8,50 m
kąt nachylenia dachu	35°
rodzaj stropu	lekki
pow. dachu	135,40 m <sup>2</sup>



ATRIUM

ATRIUM

ATRIUM

## TECHNOLOGIA

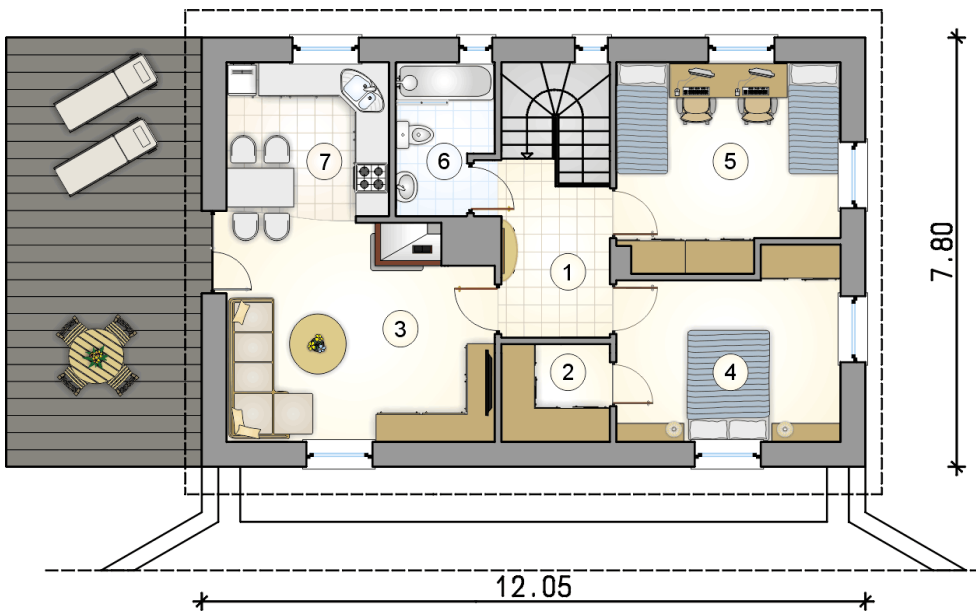
Technologia murowana: pustak ceramiczny gr. 30 cm + ocieplenie w systemie Termo Organika. Pokrycie dachu: dachówka.

Do tego projektu możesz wprowadzić zmiany, na które wyrazimy bezpłatną zgodę. Więcej na [www.studioatrium.pl](http://www.studioatrium.pl)

## KOSZTY BUDOWY

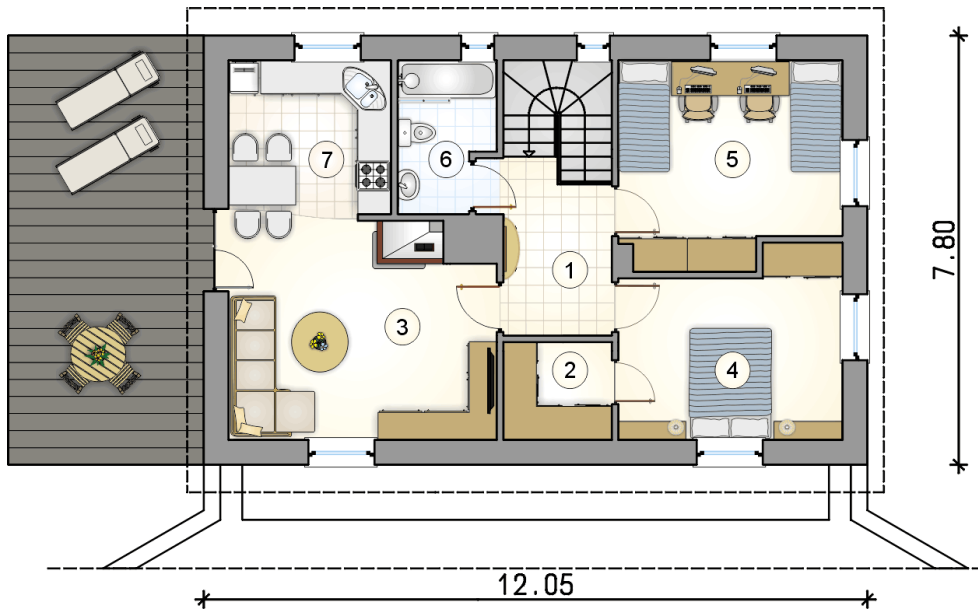
stan surowy	205 989 zł
roboty wykończeniowe	170 470 zł
instalacje	77 161 zł
koszt budowy	453 620 zł

Podane ceny są szacunkowymi cenami netto. Zapytaj o zestawienie materiałów naszego konsultanta na [www.studioatrium.pl](http://www.studioatrium.pl)

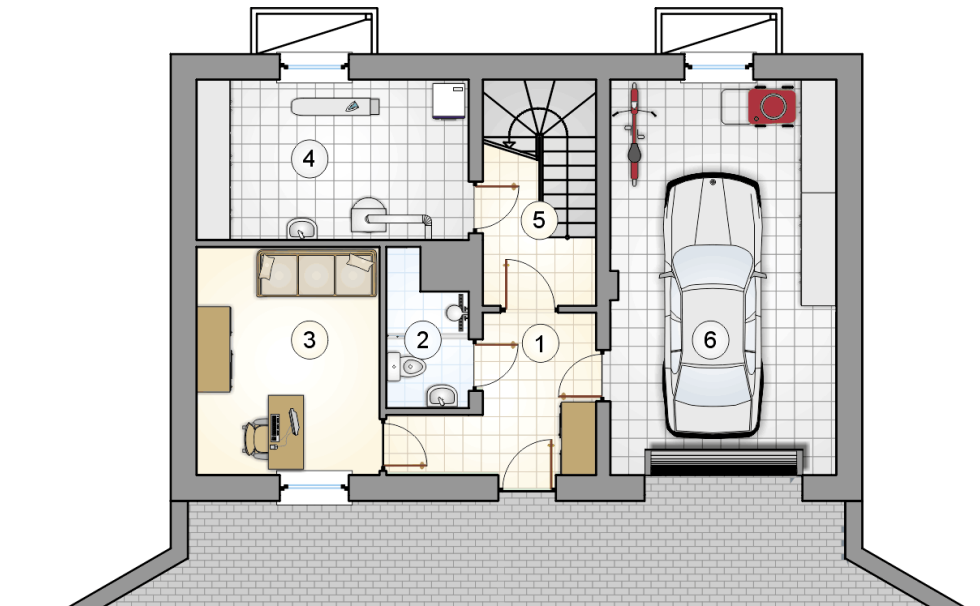


## RZUT PARTERU [m<sup>2</sup>]

1	hall z komunikacją	6,35
2	garderoba	3,35
3	pokój dzienny	18,90
4	pokój	12,60
5	pokój	14,30
6	łazienka	4,30
7	kuchnia z jadalnią	8,20
	<b>razem</b>	<b>68,00</b>



RZUT PARTERU		[m <sup>2</sup> ]
1	hall z komunikacją	6,35
2	garderoba	3,35
3	pokój dzienny	18,90
4	pokój	12,60
5	pokój	14,30
6	łazienka	4,30
7	kuchnia z jadalnią	8,20
0	<b>razem</b>	<b>68,00</b>



RZUT PIWNIC

[m<sup>2</sup>]

1	przedsiónek	7,10
2	łazienka	3,65
3	pomieszczenie rekreacyjne	12,30
4	kotłownia	13,05
5	komunikacja	4,20
0	<b>razem</b>	40,30
6	garaż	26,80