



ATRIUM

Gaja 68 m²

plus piwnica 40,30 m²
plus garaż 26,80 m²

Dom jednorodzinny, parterowy z dwuspadowym dachem, z garażem w piwnicy, na skarpe

min. wymiary działki 20,05 x 15,8 m

pow. netto parteru	70,15 m ²
pow. całkowita	188,00 m ²
pow. zabudowy	97,50 m ²
kubatura brutto	680,60 m ³
wysokość budynku	8,50 m
kąt nachylenia dachu	35°
rodzaj stropu	lekki
pow. dachu	135,40 m ²



TECHNOLOGIA

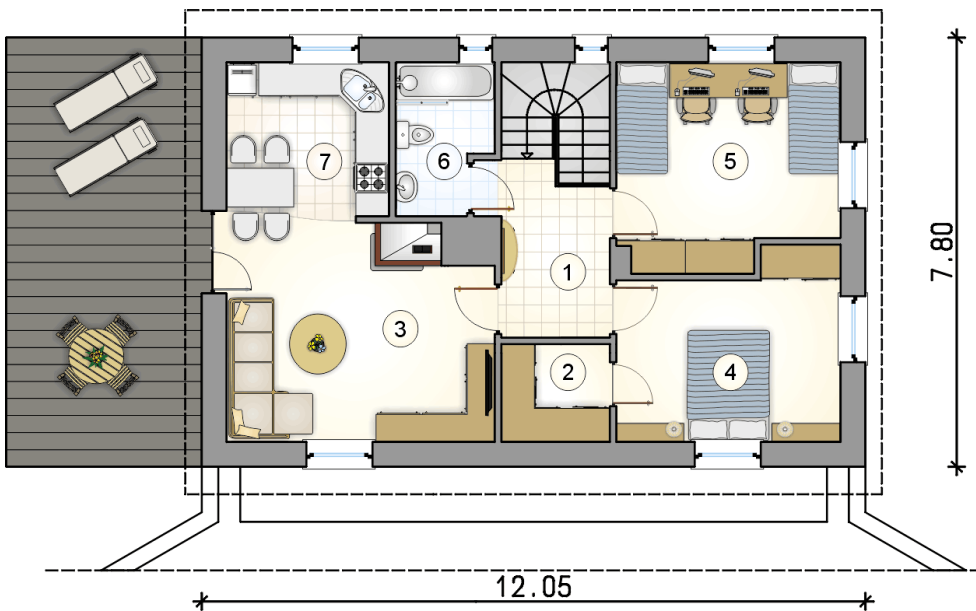
Technologia murowana: pustak ceramiczny gr. 30 cm + ocieplenie w systemie Termo Organika. Pokrycie dachu: dachówka.

Do tego projektu możesz wprowadzić zmiany, na które wyrazimy bezpłatną zgodę. Więcej na www.studioatrium.pl

KOSZTY BUDOWY

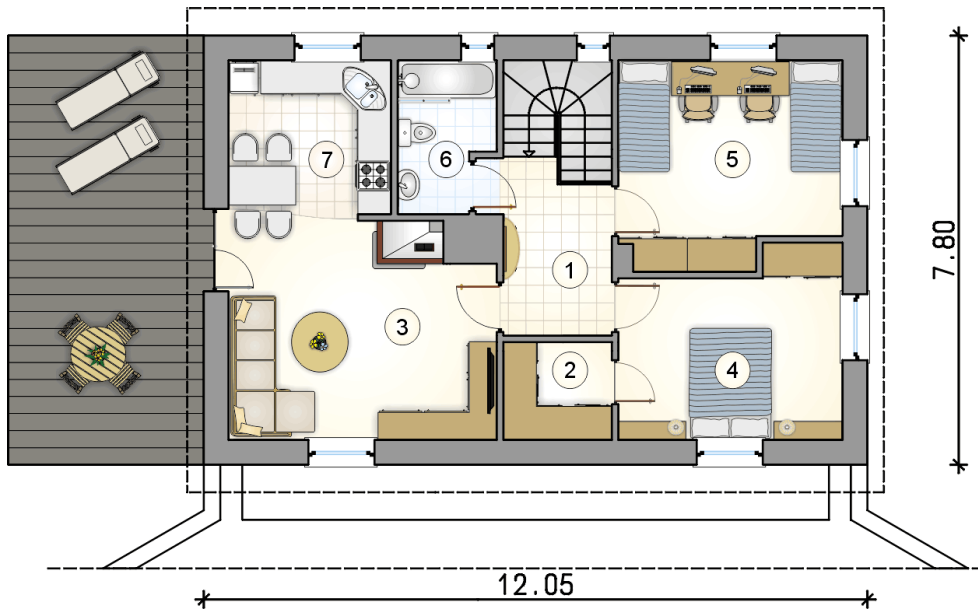
stan surowy	205 989 zł
roboty wykończeniowe	170 470 zł
instalacje	77 161 zł
koszt budowy	453 620 zł

Podane ceny są szacunkowymi cenami netto. Zapytaj o zestawienie materiałów naszego konsultanta na www.studioatrium.pl



RZUT PARTERU [m²]

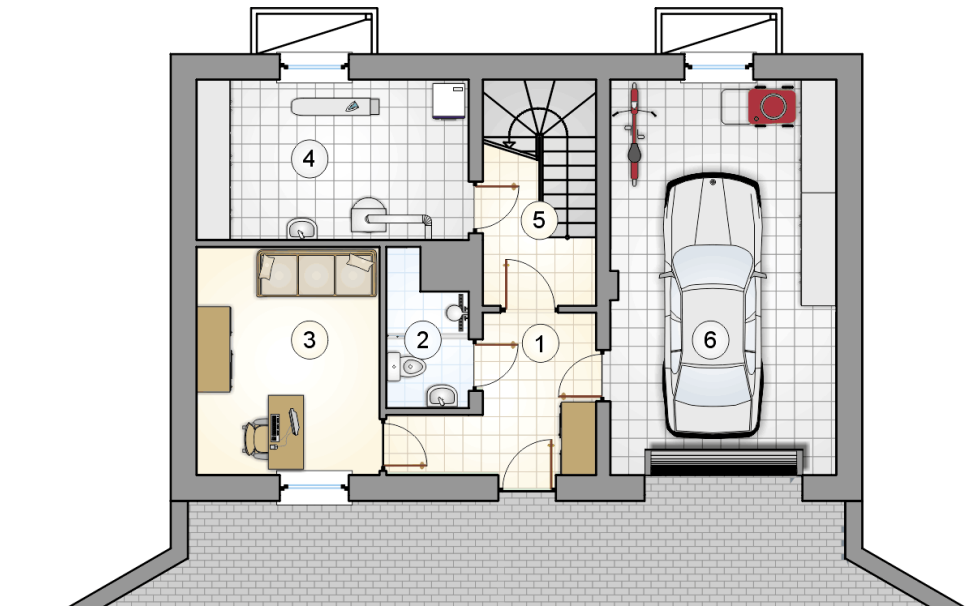
1	hall z komunikacją	6,35
2	garderoba	3,35
3	pokój dzienny	18,90
4	pokój	12,60
5	pokój	14,30
6	łazienka	4,30
7	kuchnia z jadalnią	8,20
	razem	68,00



RZUT PARTERU

[m²]

1	hall z komunikacją	6,35
2	garderoba	3,35
3	pokój dzienny	18,90
4	pokój	12,60
5	pokój	14,30
6	łazienka	4,30
7	kuchnia z jadalnią	8,20
0	razem	68,00



RZUT PIWNIC

[m²]

1	przedsiónek	7,10
2	łazienka	3,65
3	pomieszczenie rekreacyjne	12,30
4	kotłownia	13,05
5	komunikacja	4,20
0	razem	40,30
6	garaż	26,80