



Gaja 68 m²

plus piwnica 40,30 m²
plus garaż 26,80 m²

Dom jednorodzinny, parterowy z dwuspadowym dachem, z garażem w piwnicy, na skarpe

min. wymiary działki 20,05 x 15,8 m

| | |
|----------------------|-----------------------|
| pow. netto parteru | 70,15 m ² |
| pow. całkowita | 188,00 m ² |
| pow. zabudowy | 97,50 m ² |
| kubatura brutto | 680,60 m ³ |
| wysokość budynku | 8,50 m |
| kąt nachylenia dachu | 35° |
| rodzaj stropu | lekki |
| pow. dachu | 135,40 m ² |



TECHNOLOGIA

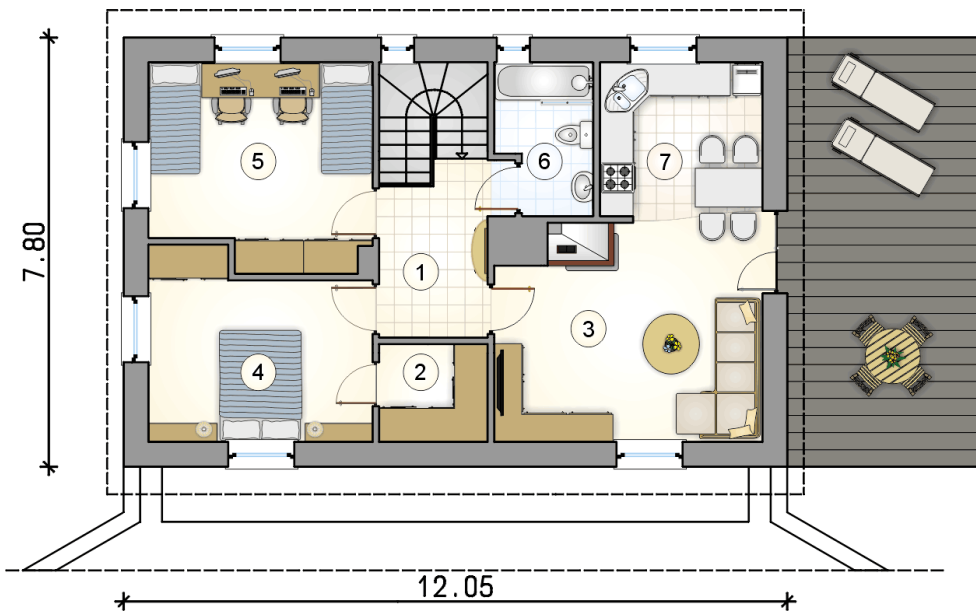
Technologia murowana: pustak ceramiczny gr. 30 cm + ocieplenie w systemie Termo Organika. Pokrycie dachu: dachówka.

Do tego projektu możesz wprowadzić zmiany, na które wyrazimy bezpłatną zgodę. Więcej na www.studioatrium.pl

KOSZTY BUDOWY

| | |
|----------------------|------------|
| stan surowy | 205 989 zł |
| roboty wykończeniowe | 170 470 zł |
| instalacje | 77 161 zł |
| koszt budowy | 453 620 zł |

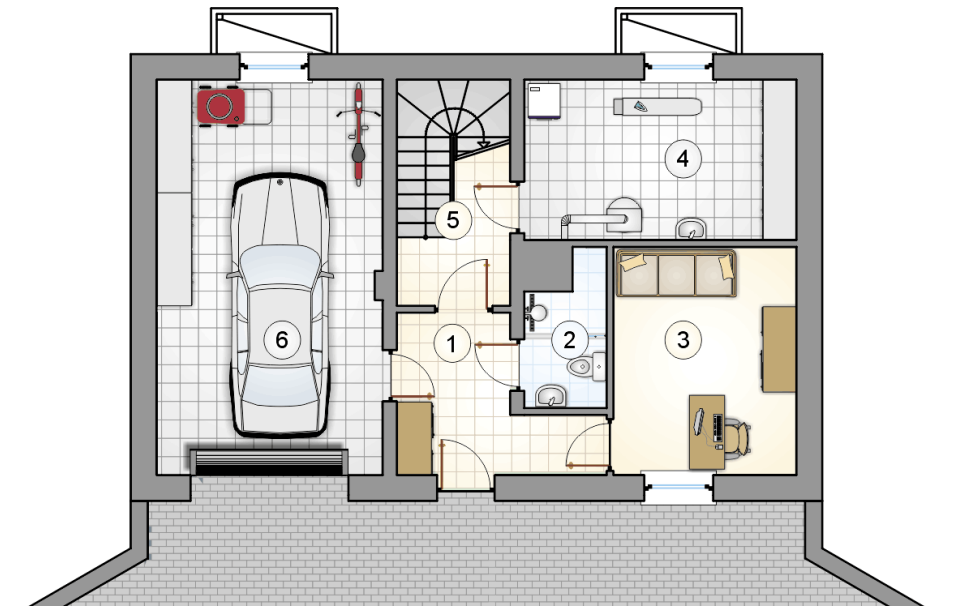
Podane ceny są szacunkowymi cenami netto. Zapytaj o zestawienie materiałów naszego konsultanta na www.studioatrium.pl



RZUT PARTERU [m²]

| | | |
|---|--------------------|--------------|
| 1 | hall z komunikacją | 6,35 |
| 2 | garderoba | 3,35 |
| 3 | pokój dzienny | 18,90 |
| 4 | pokój | 12,60 |
| 5 | pokój | 14,30 |
| 6 | łazienka | 4,30 |
| 7 | kuchnia z jadalnią | 8,20 |
| | razem | 68,00 |

| RZUT PARTERU | | [m ²] |
|--------------|--------------------|-------------------|
| 1 | hall z komunikacją | 6,35 |
| 2 | garderoba | 3,35 |
| 3 | pokój dzienny | 18,90 |
| 4 | pokój | 12,60 |
| 5 | pokój | 14,30 |
| 6 | łazienka | 4,30 |
| 7 | kuchnia z jadalnią | 8,20 |
| 0 | razem | 68,00 |



RZUT PIWNIC

[m²]

| | | |
|---|---------------------------|-------|
| 1 | przedsiónek | 7,10 |
| 2 | łazienka | 3,65 |
| 3 | pomieszczenie rekreacyjne | 12,30 |
| 4 | kotłownia | 13,05 |
| 5 | komunikacja | 4,20 |
| 0 | razem | 40,30 |
| 6 | garaż | 26,80 |