



ATRIUM



ATRIUM

Gajowa Chata

127,6 m²

Dom parterowy z poddaszem użytkowym, z gankiem i zadaszonym tarasem

min. wymiary działki 17,95 x 20,64 m

pow. netto parteru	87,30 m ²
pow. całkowita	200,00 m ²
pow. zabudowy	106,00 m ²
kubatura brutto	663,00 m ³
wysokość budynku	9,16 m
kąt nachylenia dachu	45°
rodzaj stropu	gęstożebrowy
pow. dachu	196,50 m ²

TECHNOLOGIA

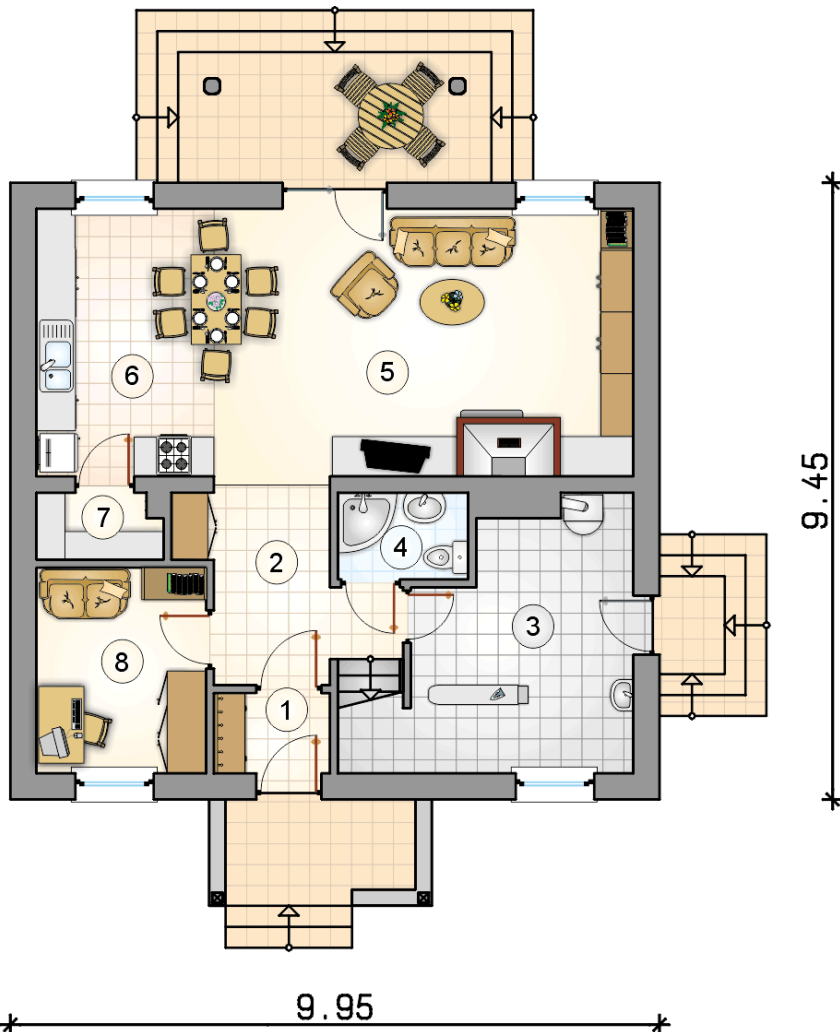
Technologia murowana: Pustak ceramiczny gr. 30 cm + ocieplenie w systemie Termo Organika. Pokrycie dachu dachówką cementową. Drzwi zewnętrzne marki Hörmann.

Do tego projektu możesz wprowadzić zmiany, na które wyrazimy bezpłatną zgodę. Więcej na www.studioatrium.pl

KOSZTY BUDOWY

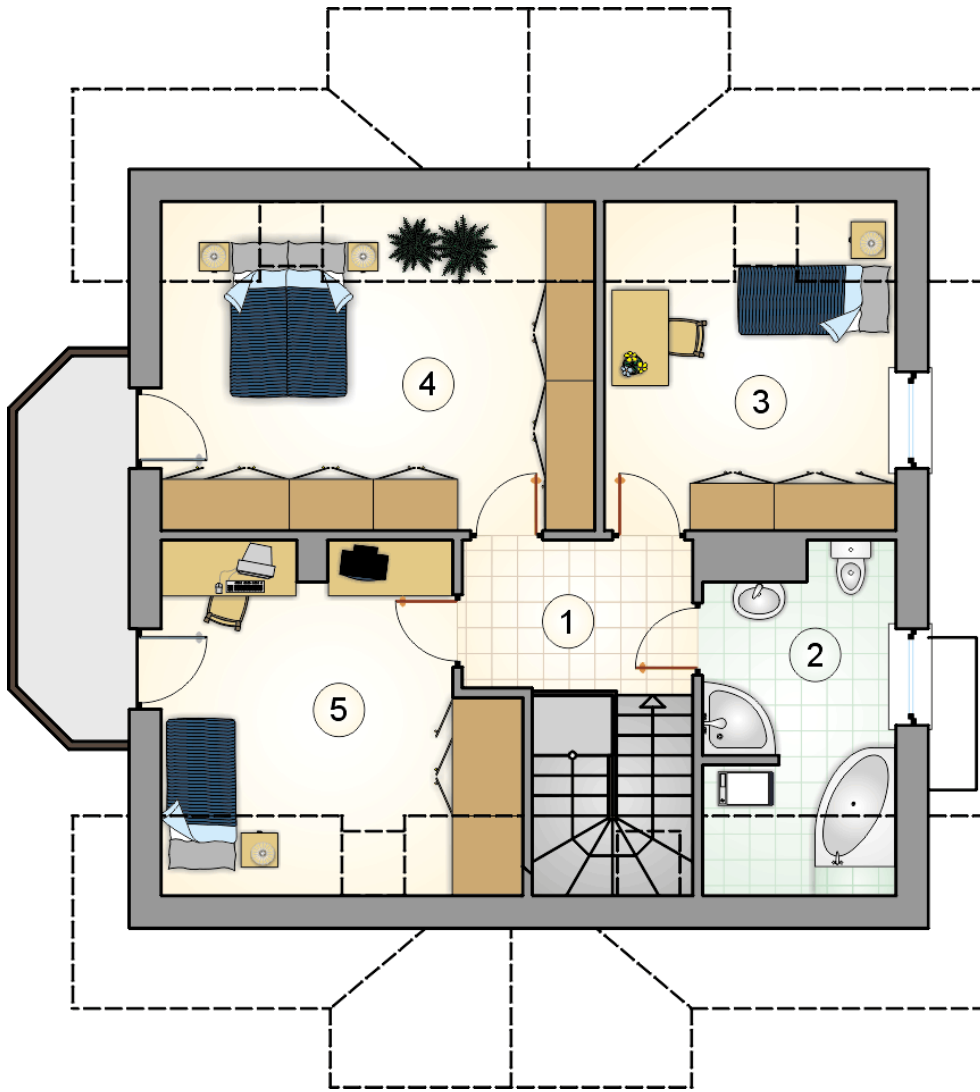
stan surowy	240 073 zł
roboty wykończeniowe	230 714 zł
instalacje	103 413 zł
koszt budowy	574 200 zł

Podane ceny są szacunkowymi cenami netto. Zapytaj o zestawienie materiałów naszego konsultanta na www.studioatrium.pl



RZUT PARTERU [m²]

1	przedsiónek	2,20
2	hall z komunikacją	7,40
3	kotłownia	11,45
4	łazienka	2,65
5	pokój dzienny	26,60
6	kuchnia z jadalnią	11,15
7	spiżarnia	1,90
8	pokój	8,20
	razem	71,55



RZUT PODDASZA

[m²]

1	hall z komunikacją	5,45
2	łazienka	7,70
3	pokój	11,60
4	pokój	17,30
5	pokój	14,00
	razem	56,05