



# Gajowa Chata

## 127,6 m<sup>2</sup>

Dom parterowy z poddaszem użytkowym, z gankiem i zadaszonym tarasem

min. wymiary działki 17,95 x 20,64 m

pow. netto parteru	87,30 m <sup>2</sup>
pow. całkowita	200,00 m <sup>2</sup>
pow. zabudowy	106,00 m <sup>2</sup>
kubatura brutto	663,00 m <sup>3</sup>
wysokość budynku	9,16 m
kąt nachylenia dachu	45°
rodzaj stropu	gęstożebrowy
pow. dachu	196,50 m <sup>2</sup>

### TECHNOLOGIA

Technologia murowana: Pustak ceramiczny gr. 30 cm + ocieplenie w systemie Termo Organika. Pokrycie dachu dachówką cementową. Drzwi zewnętrzne marki Hörmann.

Do tego projektu możesz wprowadzić zmiany, na które wyrazimy bezpłatną zgodę. Więcej na [www.studioatrium.pl](http://www.studioatrium.pl)

### KOSZTY BUDOWY

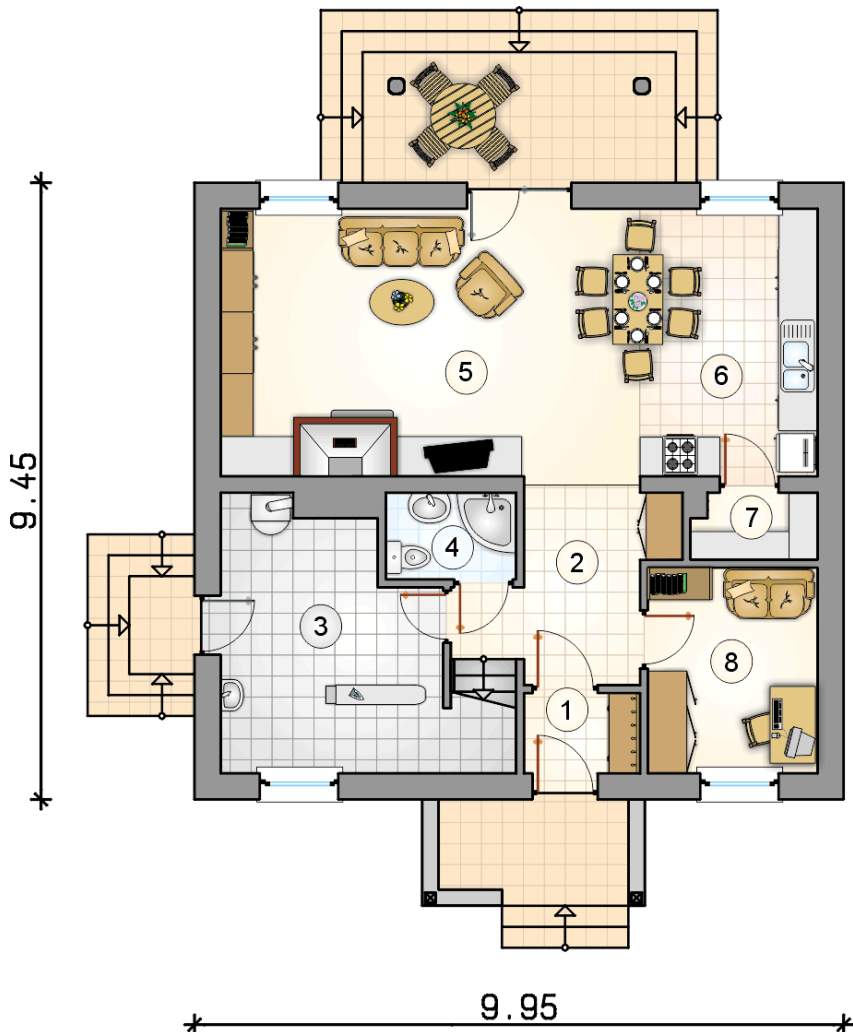
stan surowy	240 073 zł
roboty wykończeniowe	230 714 zł
instalacje	103 413 zł
koszt budowy	574 200 zł

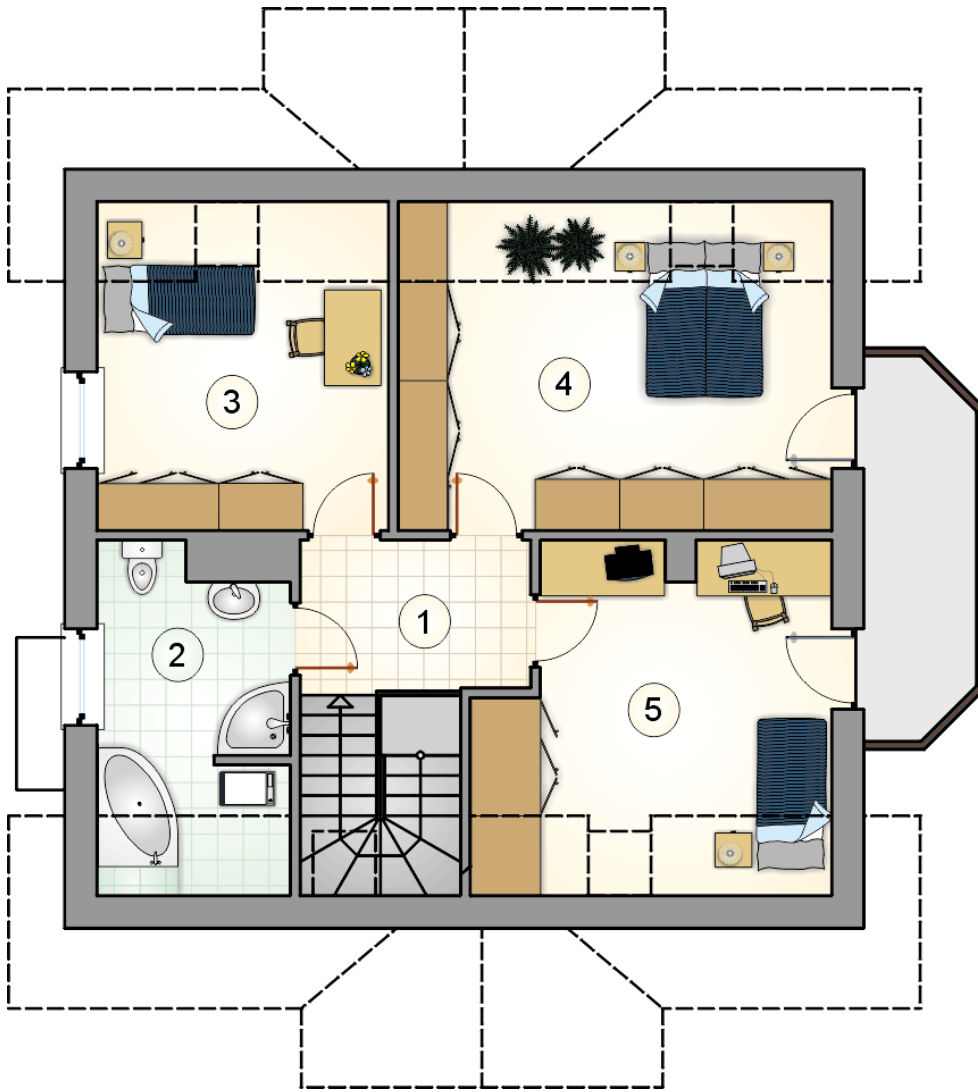
Podane ceny są szacunkowymi cenami netto. Zapytaj o zestawienie materiałów naszego konsultanta na [www.studioatrium.pl](http://www.studioatrium.pl)



### RZUT PARTERU

	[m <sup>2</sup> ]
1 przedsionek	2,20
2 hall z komunikacją	7,40
3 kotłownia	11,45
4 łazienka	2,65
5 pokój dzienny	26,60
6 kuchnia z jadalnią	11,15
7 spiżarnia	1,90
8 pokój	8,20
<b>razem</b>	<b>71,55</b>





RZUT PODDASZA		[m <sup>2</sup> ]
1	hall z komunikacją	5,45
2	łazienka	7,70
3	pokój	11,60
4	pokój	17,30
5	pokój	14,00
	<b>razem</b>	<b>56,05</b>