



Gama 157 m²

plus garaż 39,30 m²

Parterowy dom z poddaszem użytkowym i 4 sypialniami, przestronnym tarasem nad garażem i oryginalnym ryzalitem

min. wymiary działki 25,45 x 19,6 m

| | |
|----------------------|-----------------------|
| pow. netto parteru | 135,30 m ² |
| pow. całkowita | 289,15 m ² |
| pow. zabudowy | 168,20 m ² |
| kubatura brutto | 973,00 m ³ |
| wysokość budynku | 8,52 m |
| kąt nachylenia dachu | 40° |
| rodzaj stropu | gęstożebrowy |
| pow. dachu | 232,00 m ² |



TECHNOLOGIA

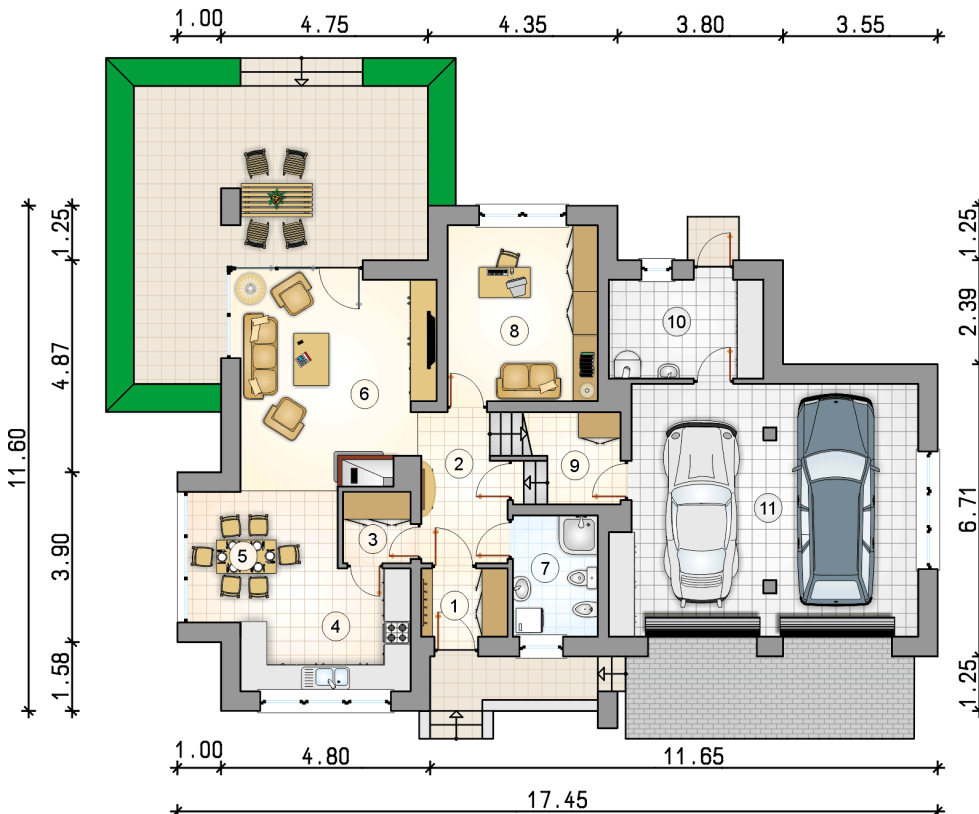
Technologia murowana: Pustak ceramiczny gr. 30 cm + ocieplenie w systemie Termo Organika. Pokrycie dachu dachówką cementową. Brama garażowa i drzwi zewnętrzne marki Hörmann.

Do tego projektu możesz wprowadzić zmiany, na które wyrazimy bezpłatną zgodę. Więcej na www.studioatrium.pl

KOSZTY BUDOWY

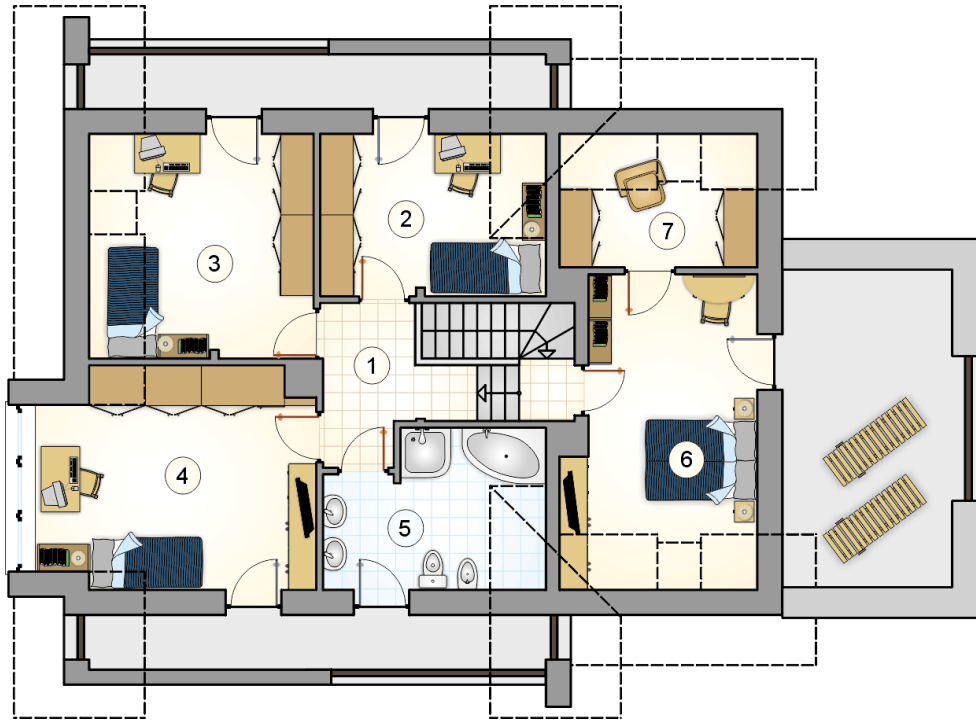
| | |
|----------------------|------------|
| stan surowy | 331 537 zł |
| roboty wykończeniowe | 318 611 zł |
| instalacje | 142 812 zł |
| koszt budowy | 792 960 zł |

Podane ceny są szacunkowymi cenami netto. Zapytaj o zestawienie materiałów naszego konsultanta na www.studioatrium.pl



RZUT PARTERU [m²]

| | | |
|----|---------------------------|--------------|
| 1 | przedsiónek | 3,10 |
| 2 | hall z komunikacją | 6,55 |
| 3 | spiżarka | 2,55 |
| 4 | kuchnia | 9,60 |
| 5 | jadalnia | 8,45 |
| 6 | pokój dzienny | 20,20 |
| 7 | łazienka | 5,45 |
| 8 | pokój | 13,95 |
| 9 | pomieszczenie gospodarcze | 2,90 |
| 10 | kotłownia | 8,05 |
| | razem | 80,80 |
| 11 | garaż | 39,30 |



RZUT PODDASZA

[m²]

| | | |
|---|--------------------|--------------|
| 1 | hall z komunikacją | 5,75 |
| 2 | pokój | 10,05 |
| 3 | pokój | 12,70 |
| 4 | pokój | 18,25 |
| 5 | łazienka | 8,70 |
| 6 | pokój | 15,35 |
| 7 | garderoba | 5,40 |
| | razem | 76,20 |