



# Gama 157 m<sup>2</sup>

plus garaż 39,30 m<sup>2</sup>

Parterowy dom z poddaszem użytkowym i 4 sypialniami, przestronnym tarasem nad garażem i oryginalnym ryzalitem

min. wymiary działki 25,45 x 19,6 m

pow. netto parteru	135,30 m <sup>2</sup>
pow. całkowita	289,15 m <sup>2</sup>
pow. zabudowy	168,20 m <sup>2</sup>
kubatura brutto	973,00 m <sup>3</sup>
wysokość budynku	8,52 m
kąt nachylenia dachu	40°
rodzaj stropu	gęstożebrowy
pow. dachu	232,00 m <sup>2</sup>



## TECHNOLOGIA

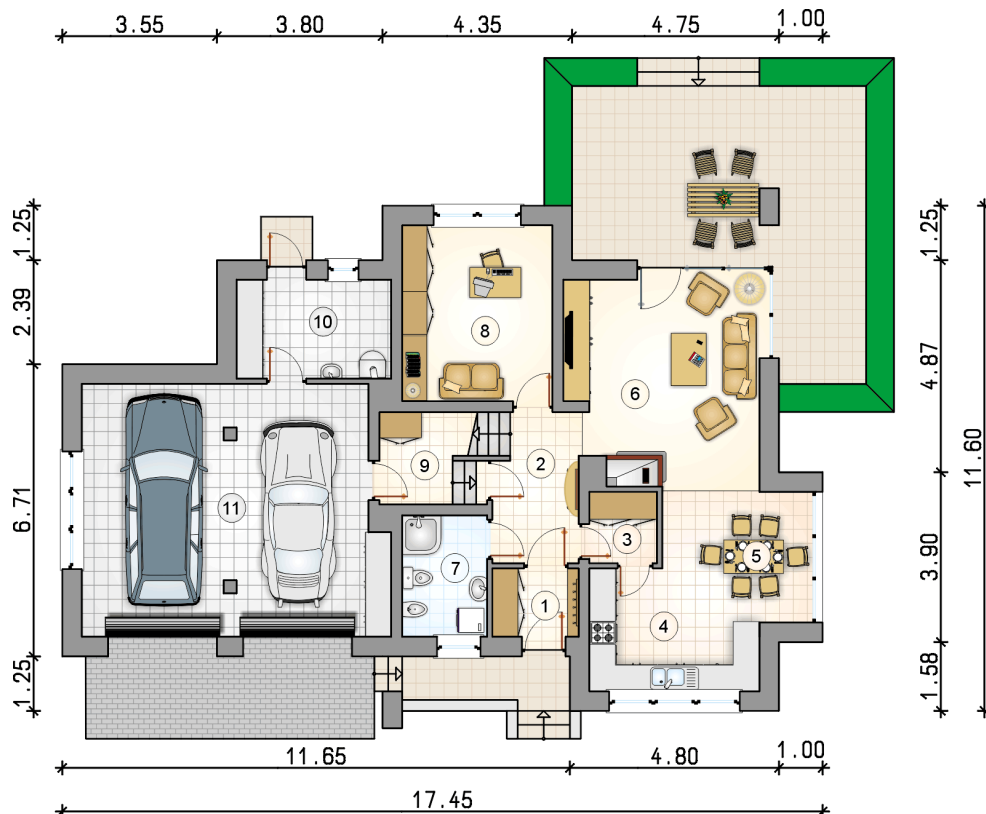
Technologia murowana: Pustak ceramiczny gr. 30 cm + ocieplenie w systemie Termo Organika. Pokrycie dachu dachówką cementową. Brama garażowa i drzwi zewnętrzne marki Hörmann.

Do tego projektu możesz wprowadzić zmiany, na które wyrazimy bezpłatną zgodę. Więcej na [www.studioatrium.pl](http://www.studioatrium.pl)

## KOSZTY BUDOWY

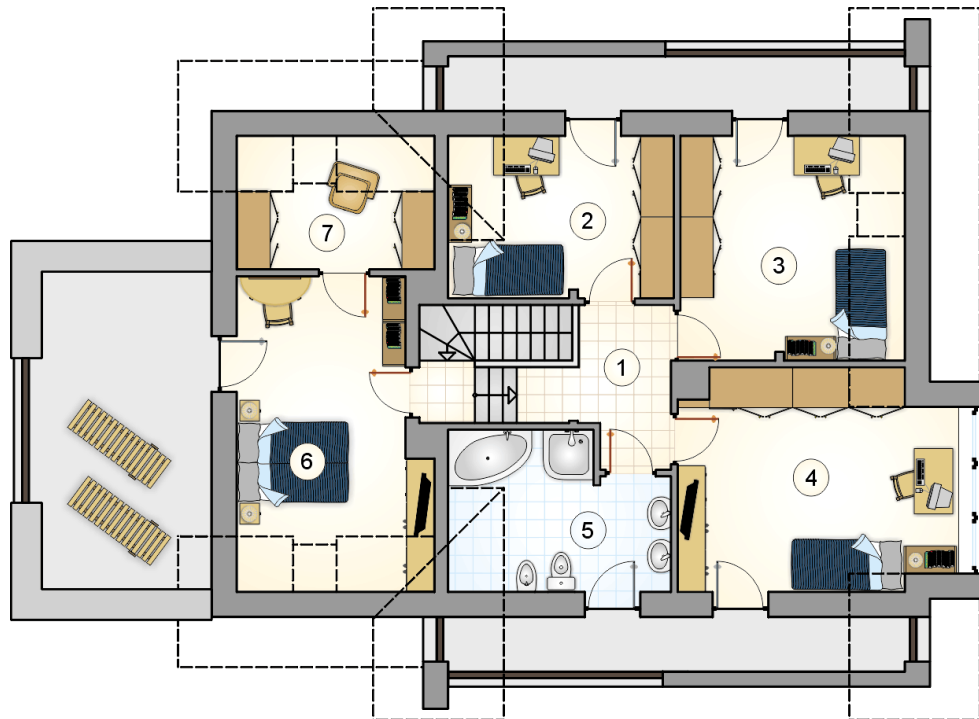
stan surowy	331 537 zł
roboty wykończeniowe	318 611 zł
instalacje	142 812 zł
koszt budowy	792 960 zł

Podane ceny są szacunkowymi cenami netto. Zapytaj o zestawienie materiałów naszego konsultanta na [www.studioatrium.pl](http://www.studioatrium.pl)



## RZUT PARTERU

	[m <sup>2</sup> ]
1 przedsiónek	3,10
2 hall z komunikacją	6,55
3 spiżarka	2,55
4 kuchnia	9,60
5 jadalnia	8,45
6 pokój dzienny	20,20
7 łazienka	5,45
8 pokój	13,95
9 pomieszczenie gospodarcze	2,90
10 kotłownia	8,05
<b>razem</b>	<b>80,80</b>
11 garaż	39,30



RZUT PODDASZA

[m<sup>2</sup>]

1	hall z komunikacją	5,75
2	pokój	10,05
3	pokój	12,70
4	pokój	18,25
5	łazienka	8,70
6	pokój	15,35
7	garderoba	5,40
	<b>razem</b>	<b>76,20</b>