



# Gama 157 m<sup>2</sup>

plus garaż 39,30 m<sup>2</sup>

Parterowy dom z poddaszem użytkowym i 4 sypialniami, przestronnym tarasem nad garażem i oryginalnym ryzalitem

min. wymiary działki 25,45 x 19,6 m

|                      |                       |
|----------------------|-----------------------|
| pow. netto parteru   | 135,30 m <sup>2</sup> |
| pow. całkowita       | 289,15 m <sup>2</sup> |
| pow. zabudowy        | 168,20 m <sup>2</sup> |
| kubatura brutto      | 973,00 m <sup>3</sup> |
| wysokość budynku     | 8,52 m                |
| kąt nachylenia dachu | 40°                   |
| rodzaj stropu        | gęstożebrowy          |
| pow. dachu           | 232,00 m <sup>2</sup> |



## TECHNOLOGIA

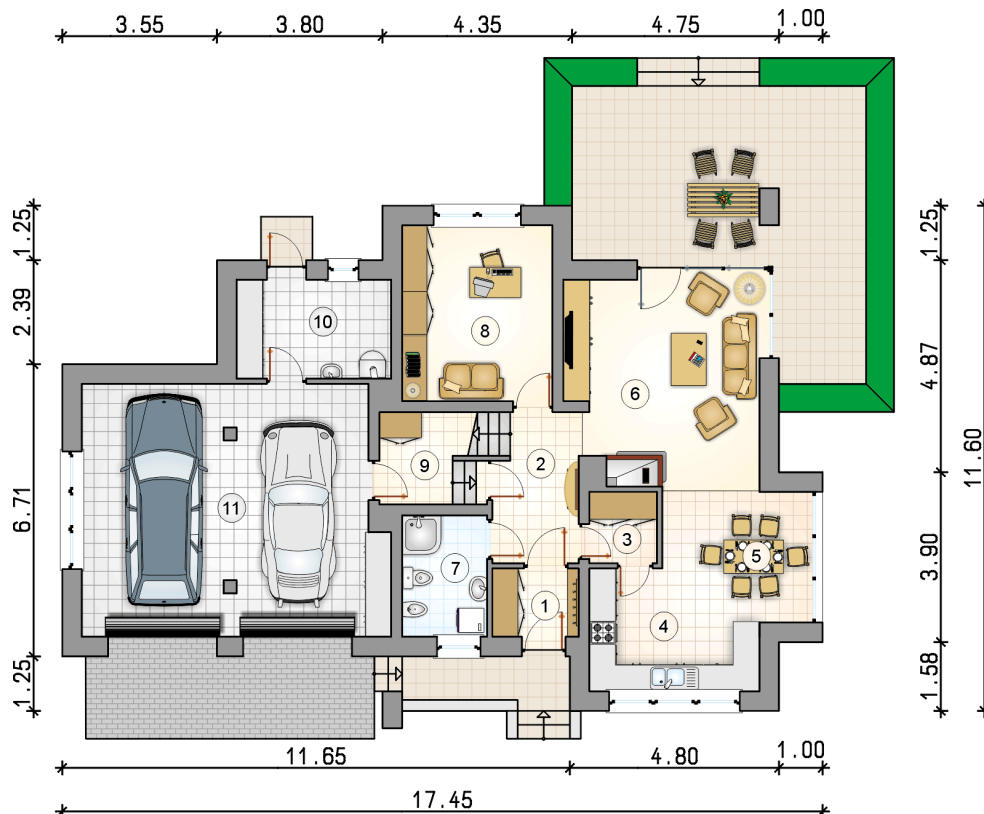
Technologia murowana: Pustak ceramiczny gr. 30 cm + ocieplenie w systemie Termo Organika. Pokrycie dachu dachówką cementową. Brama garażowa i drzwi zewnętrzne marki Hörmann.

Do tego projektu możesz wprowadzić zmiany, na które wyrazimy bezpłatną zgodę. Więcej na [www.studioatrium.pl](http://www.studioatrium.pl)

## KOSZTY BUDOWY

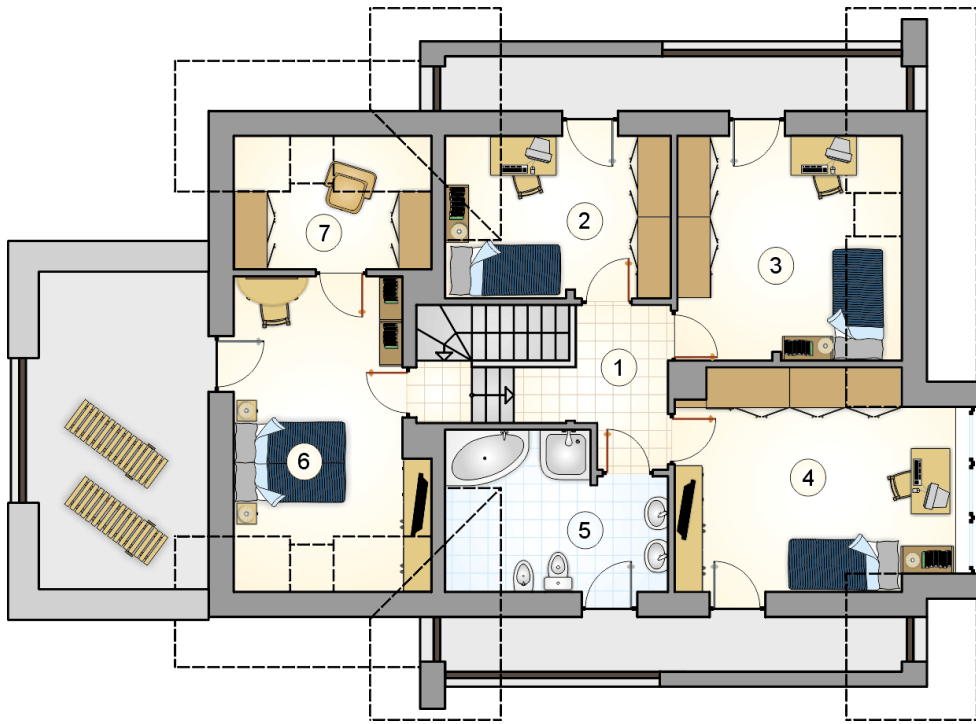
|                      |            |
|----------------------|------------|
| stan surowy          | 331 537 zł |
| roboty wykończeniowe | 318 611 zł |
| instalacje           | 142 812 zł |
| koszt budowy         | 792 960 zł |

Podane ceny są szacunkowymi cenami netto. Zapytaj o zestawienie materiałów naszego konsultanta na [www.studioatrium.pl](http://www.studioatrium.pl)



## RZUT PARTERU

|                             | [m <sup>2</sup> ] |
|-----------------------------|-------------------|
| 1 przedsiónek               | 3,10              |
| 2 hall z komunikacją        | 6,55              |
| 3 spiżarka                  | 2,55              |
| 4 kuchnia                   | 9,60              |
| 5 jadalnia                  | 8,45              |
| 6 pokój dzienny             | 20,20             |
| 7 łazienka                  | 5,45              |
| 8 pokój                     | 13,95             |
| 9 pomieszczenie gospodarcze | 2,90              |
| 10 kotłownia                | 8,05              |
| <b>razem</b>                | <b>80,80</b>      |
| 11 garaż                    | 39,30             |



RZUT PODDASZA

[m<sup>2</sup>]

|   |                    |              |
|---|--------------------|--------------|
| 1 | hall z komunikacją | 5,75         |
| 2 | pokój              | 10,05        |
| 3 | pokój              | 12,70        |
| 4 | pokój              | 18,25        |
| 5 | łazienka           | 8,70         |
| 6 | pokój              | 15,35        |
| 7 | garderoba          | 5,40         |
|   | <b>razem</b>       | <b>76,20</b> |