



# Gama II

## 164,25 m<sup>2</sup>

plus garaż 39,30 m<sup>2</sup>

Parterowy dom z poddaszem użytkowym i tarasem nad 2-stanowiskowym garażem, przestronny, niezadaszony taras na parterze, oryginalny ryzalit

min. wymiary działki 25,45 x 19,6 m

pow. netto parteru	137,35 m <sup>2</sup>
pow. całkowita	289,20 m <sup>2</sup>
pow. zabudowy	167,85 m <sup>2</sup>
kubatura brutto	954,20 m <sup>3</sup>
wysokość budynku	8,52 m
kąt nachylenia dachu	40°
rodzaj stropu	gęstożebrowy
pow. dachu	230,00 m <sup>2</sup>

ATRIUM



### TECHNOLOGIA

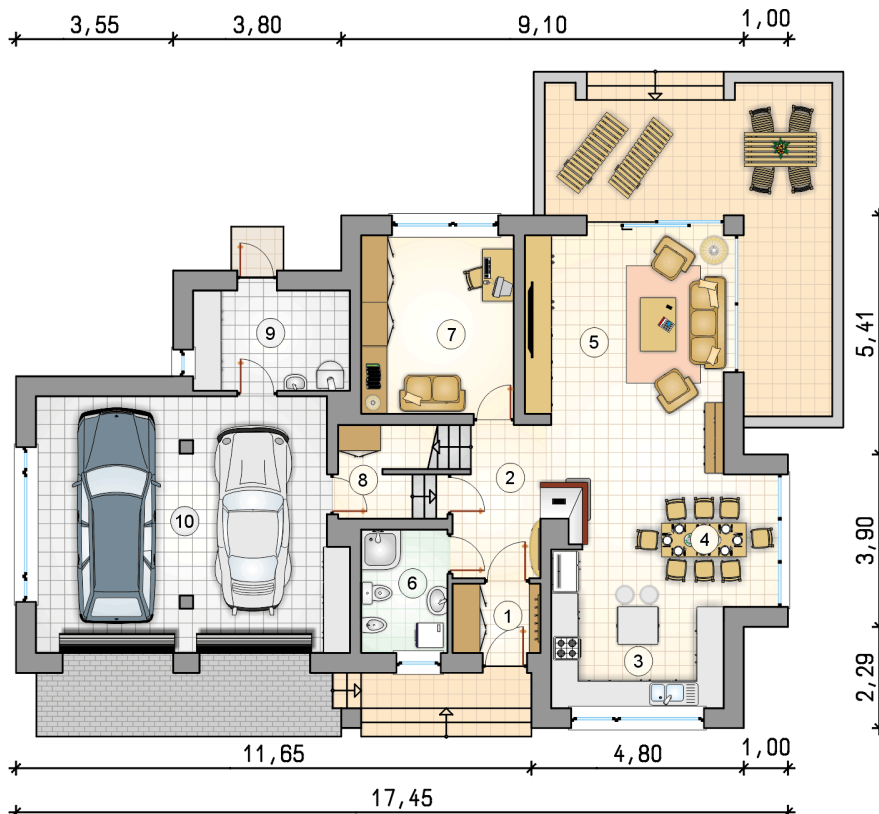
Technologia murowana: Pustak ceramiczny gr. 30 cm + ocieplenie w systemie Termo Organika. Pokrycie dachu dachówką cementową, blachą tytanowo-cynkową (wykusz). Brama garażowa i drzwi zewnętrzne marki Hörmann.

Do tego projektu możesz wprowadzić zmiany, na które wyrazimy bezpłatną zgodę. Więcej na [www.studioatrium.pl](http://www.studioatrium.pl)

### KOSZTY BUDOWY

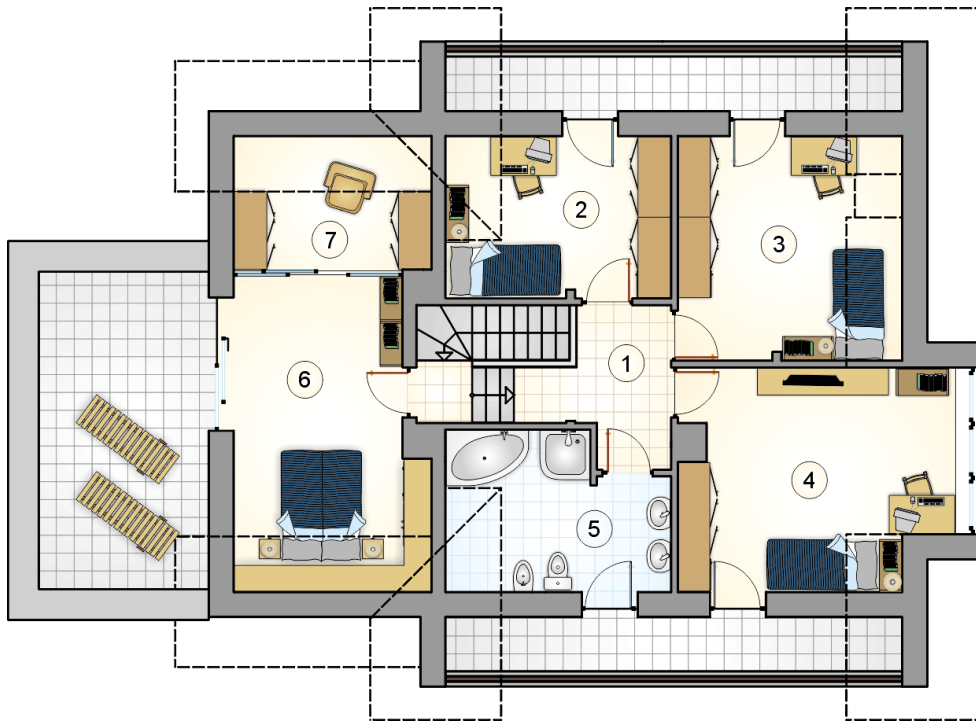
stan surowy	345 177 zł
roboty wykończeniowe	331 720 zł
instalacje	148 688 zł
koszt budowy	825 585 zł

Podane ceny są szacunkowymi cenami netto. Zapytaj o zestawienie materiałów naszego konsultanta na [www.studioatrium.pl](http://www.studioatrium.pl)



### RZUT PARTERU [m<sup>2</sup>]

1	przedsiónek	3,10
2	hall z komunikacją	6,70
3	kuchnia	11,90
4	jadalnia	8,65
5	pokój dzienny	27,20
6	łazienka	5,45
7	pokój	13,95
8	pomieszczenie gospodarcze	2,90
9	kotłownia	8,05
	<b>razem</b>	<b>87,90</b>
10	garaż	39,30



RZUT PODDASZA		[m <sup>2</sup> ]
1	hall z komunikacją	5,85
2	pokój	10,05
3	pokój	12,70
4	pokój	18,00
5	łazienka	8,80
6	pokój	15,55
7	garderoba	5,40
<b>razem</b>		<b>76,35</b>