



Gama II

164,25 m²

plus garaż 39,30 m²

Parterowy dom z poddaszem użytkowym i tarasem nad 2-stanowiskowym garażem, przestronny, niezadaszony taras na parterze, oryginalny ryzalit

min. wymiary działki 25,45 x 19,6 m

pow. netto parteru	137,35 m ²
pow. całkowita	289,20 m ²
pow. zabudowy	167,85 m ²
kubatura brutto	954,20 m ³
wysokość budynku	8,52 m
kąt nachylenia dachu	40°
rodzaj stropu	gęstożebrowy
pow. dachu	230,00 m ²

ATRIUM



TECHNOLOGIA

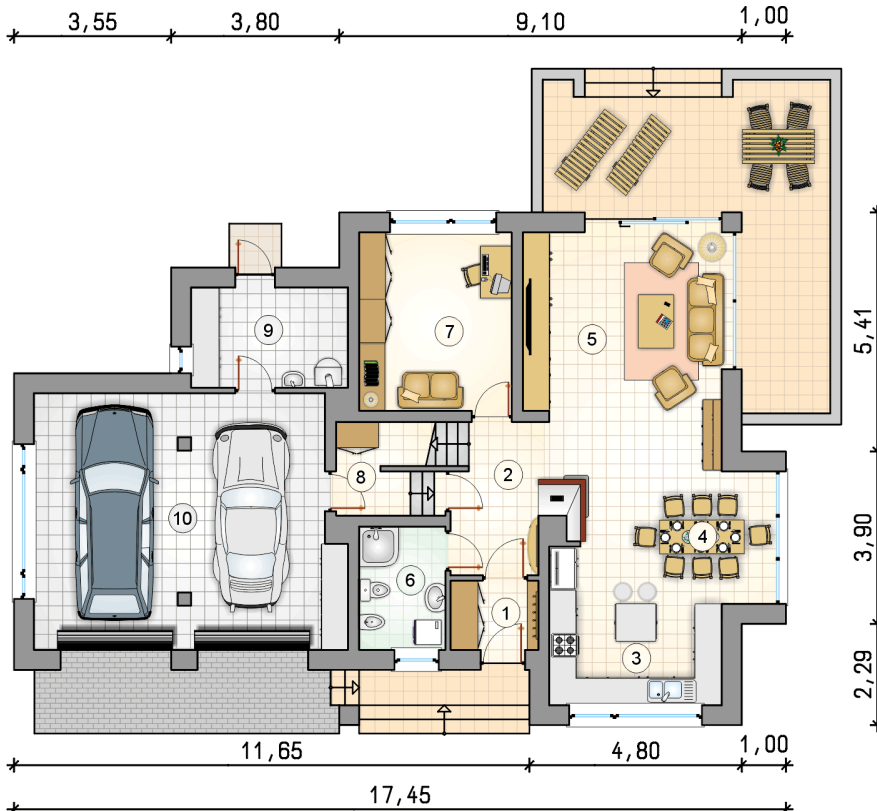
Technologia murowana: Pustak ceramiczny gr. 30 cm + ocieplenie w systemie Termo Organika. Pokrycie dachu dachówką cementową, blachą tytanowo-cynkową (wykusz). Brama garażowa i drzwi zewnętrzne marki Hörmann.

Do tego projektu możesz wprowadzić zmiany, na które wyrazimy bezpłatną zgodę. Więcej na www.studioatrium.pl

KOSZTY BUDOWY

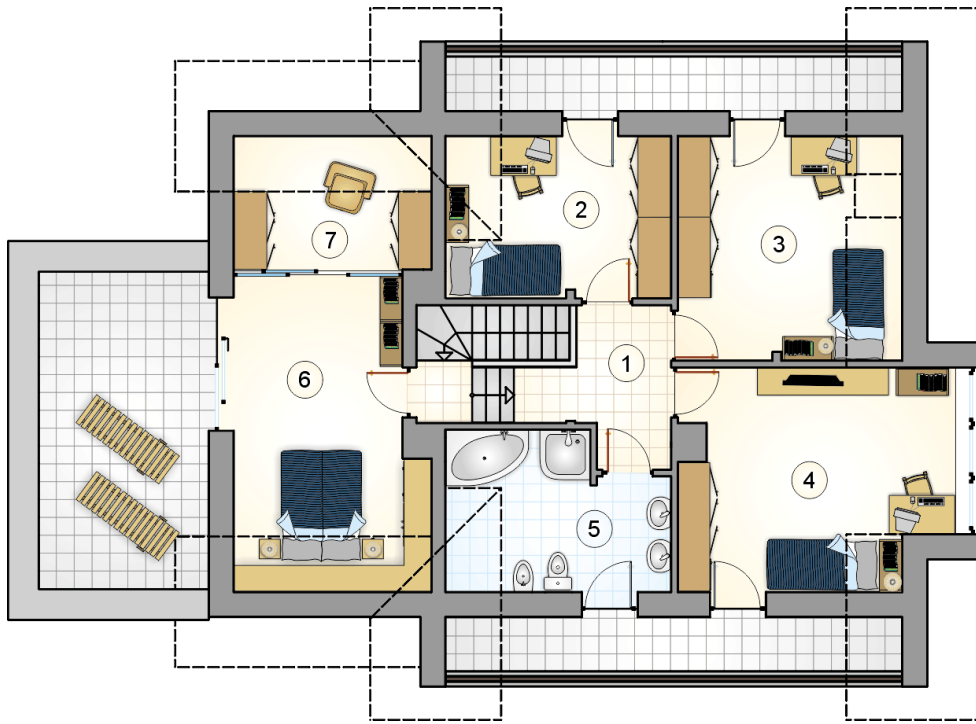
stan surowy	345 177 zł
roboty wykończeniowe	331 720 zł
instalacje	148 688 zł
koszt budowy	825 585 zł

Podane ceny są szacunkowymi cenami netto. Zapytaj o zestawienie materiałów naszego konsultanta na www.studioatrium.pl



RZUT PARTERU [m²]

1	przedsiónek	3,10
2	hall z komunikacją	6,70
3	kuchnia	11,90
4	jadalnia	8,65
5	pokój dzienny	27,20
6	łazienka	5,45
7	pokój	13,95
8	pomieszczenie gospodarcze	2,90
9	kotłownia	8,05
razem		87,90
10	garaż	39,30



RZUT PODDASZA		[m ²]
1	hall z komunikacją	5,85
2	pokój	10,05
3	pokój	12,70
4	pokój	18,00
5	łazienka	8,80
6	pokój	15,55
7	garderoba	5,40
razem		76,35