



Gama III

157 m²

plus garaż 46,80 m²

Dom parterowy z poddaszem użytkowym i garażem 2-stanowiskowym, 4 sypialnie i niezadaszony taras

min. wymiary działki 25,45 x 19,6 m

pow. netto parteru	142,80 m ²
pow. całkowita	297,60 m ²
pow. zabudowy	176,70 m ²
kubatura brutto	994,45 m ³
wysokość budynku	8,52 m
kąt nachylenia dachu	40°
rodzaj stropu	gęstożebrowy
pow. dachu	232,00 m ²

TECHNOLOGIA

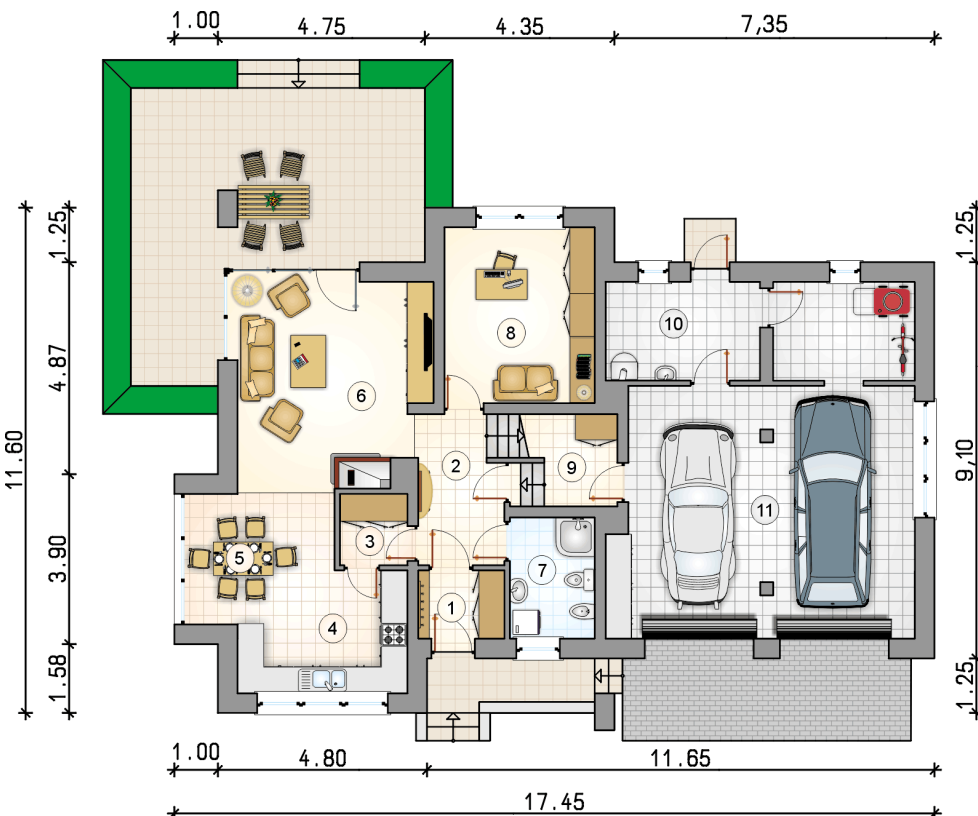
Technologia murowana: Pustak ceramiczny gr. 30 cm + ocieplenie w systemie Termo Organika. Pokrycie dachu dachówką cementową. Brama garażowa i drzwi zewnętrzne marki Hörmann.

Do tego projektu możesz wprowadzić zmiany, na które wyrazimy bezpłatną zgodę. Więcej na www.studioatrium.pl

KOSZTY BUDOWY

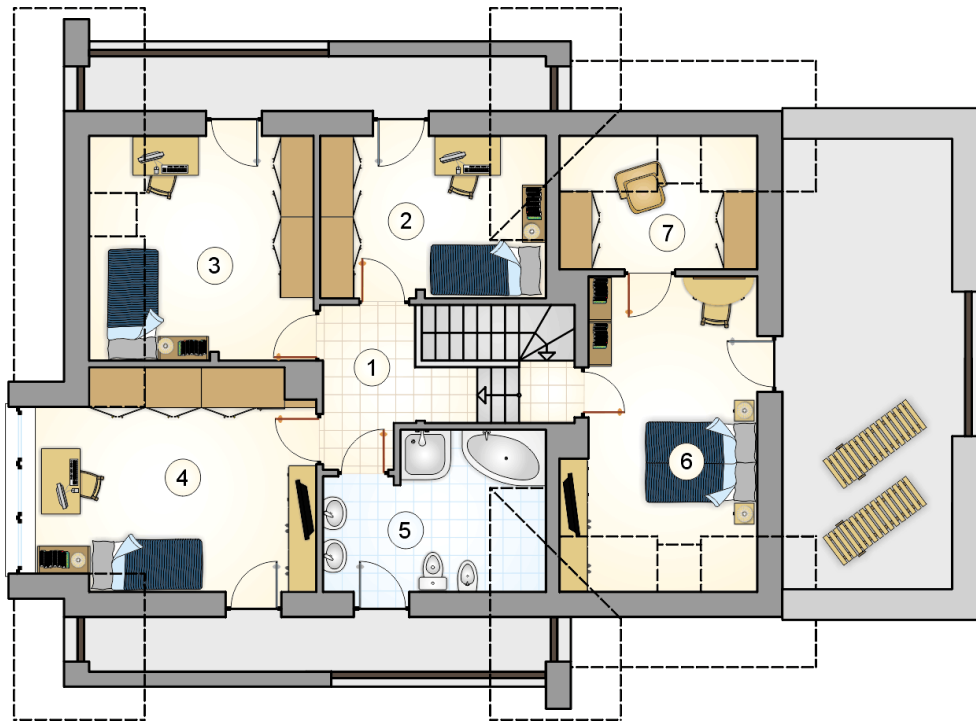
stan surowy	338 435 zł
roboty wykończeniowe	325 241 zł
instalacje	145 784 zł
koszt budowy	809 460 zł

Podane ceny są szacunkowymi cenami netto. Zapytaj o zestawienie materiałów naszego konsultanta na www.studioatrium.pl



RZUT PARTERU [m²]

1	przedsiónek	3,10
2	hall z komunikacją	6,55
3	spiżarka	2,55
4	kuchnia	9,60
5	jadalnia	8,45
6	pokój dzienny	20,20
7	łazienka	5,45
8	pokój	13,95
9	pomieszczenie gospodarcze	2,90
10	kotłownia	8,05
razem		80,80
11	garaż	46,80



RZUT PODDASZA

[m²]

1	hall z komunikacją	5,75
2	pokój	10,05
3	pokój	12,70
4	pokój	18,25
5	łazienka	8,70
6	pokój	15,35
7	garderoba	5,40
	razem	76,20