



Gama IV

175,15 m²

plus garaż 46,60 m²

Parterowy dom, z poddaszem użytkowym, przestronnym, odkrytym tarasem, z garażem 2-stanowiskowym

min. wymiary działki 25,65 x 19,1 m

pow. netto parteru	134,80 m ²
pow. całkowita	308,15 m ²
pow. zabudowy	172,60 m ²
kubatura brutto	984,90 m ³
wysokość budynku	8,54 m
kąt nachylenia dachu	40°
rodzaj stropu	gęstożebrowy
pow. dachu	235,00 m ²



TECHNOLOGIA

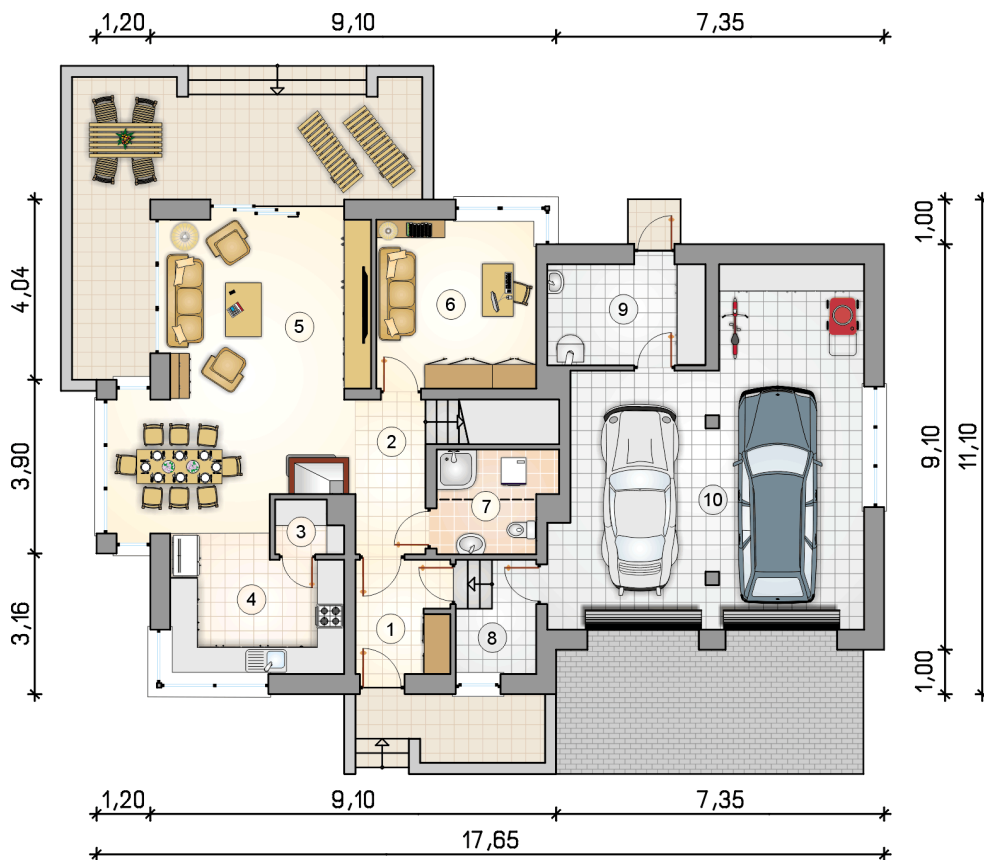
Technologia murowana: Pustak ceramiczny gr. 30 cm + ocieplenie w systemie Termo Organika. Pokrycie dachu dachówką cementową. Brama garażowa i drzwi zewnętrzne marki Hörmann.

Do tego projektu możesz wprowadzić zmiany, na które wyrazimy bezpłatną zgodę. Więcej na www.studioatrium.pl

KOSZTY BUDOWY

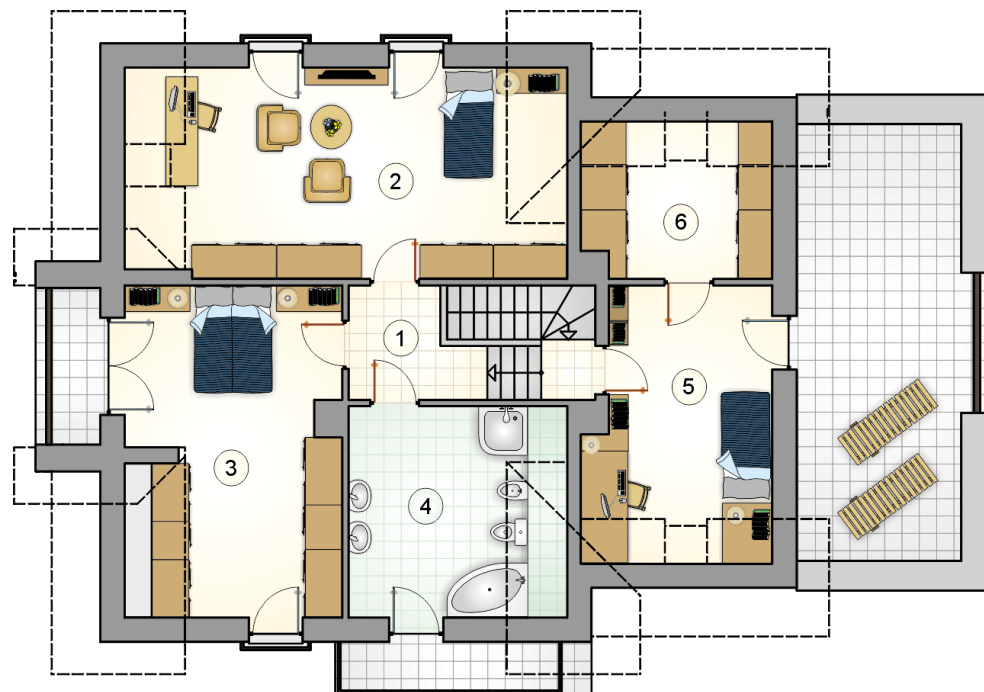
stan surowy	372 400 zł
roboty wykończeniowe	357 881 zł
instalacje	160 414 zł
koszt budowy	890 695 zł

Podane ceny są szacunkowymi cenami netto. Zapytaj o zestawienie materiałów naszego konsultanta na www.studioatrium.pl



RZUT PARTERU

	[m ²]
1 przedsiónek	5,25
2 hall z komunikacją	6,75
3 spiżarka	1,60
4 kuchnia	11,20
5 pokój dzienny z jadalnią	32,05
6 pokój	13,35
7 łazienka	5,00
8 garderoba	4,50
9 kotłownia	7,90
razem	87,60
10 garaż	46,60



RZUT PODDASZA

[m²]

1	hall z komunikacją	7,60
2	pokój	24,90
3	pokój	20,70
4	łazienka	12,70
5	pokój	14,20
6	garderoba	7,45
	razem	87,55