



# Gama IV

## 175,15 m<sup>2</sup>

plus garaż 46,60 m<sup>2</sup>

Parterowy dom, z poddaszem użytkowym, przestronnym, odkrytym tarasem, z garażem 2-stanowiskowym

min. wymiary działki 25,65 x 19,1 m

pow. netto parteru	134,80 m <sup>2</sup>
pow. całkowita	308,15 m <sup>2</sup>
pow. zabudowy	172,60 m <sup>2</sup>
kubatura brutto	984,90 m <sup>3</sup>
wysokość budynku	8,54 m
kąt nachylenia dachu	40°
rodzaj stropu	gęstożebrowy
pow. dachu	235,00 m <sup>2</sup>



### TECHNOLOGIA

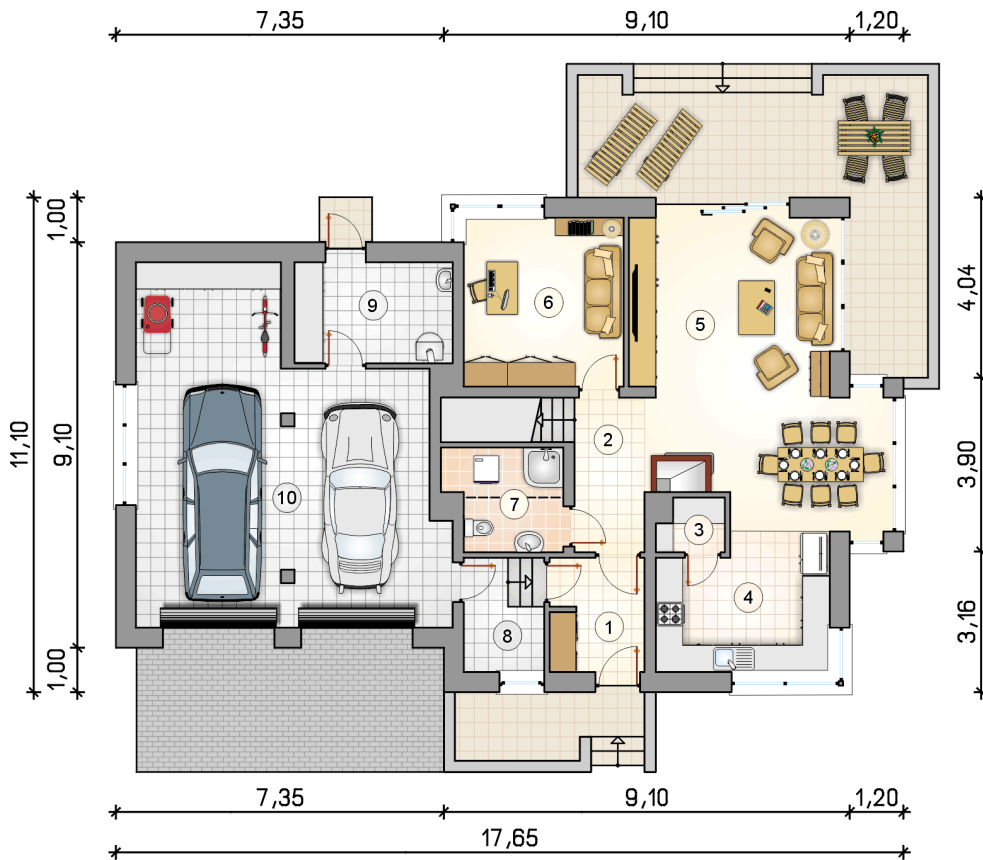
Technologia murowana: Pustak ceramiczny gr. 30 cm + ocieplenie w systemie Termo Organika. Pokrycie dachu dachówką cementową. Brama garażowa i drzwi zewnętrzne marki Hörmann.

Do tego projektu możesz wprowadzić zmiany, na które wyrazimy bezpłatną zgodę. Więcej na [www.studioatrium.pl](http://www.studioatrium.pl)

### KOSZTY BUDOWY

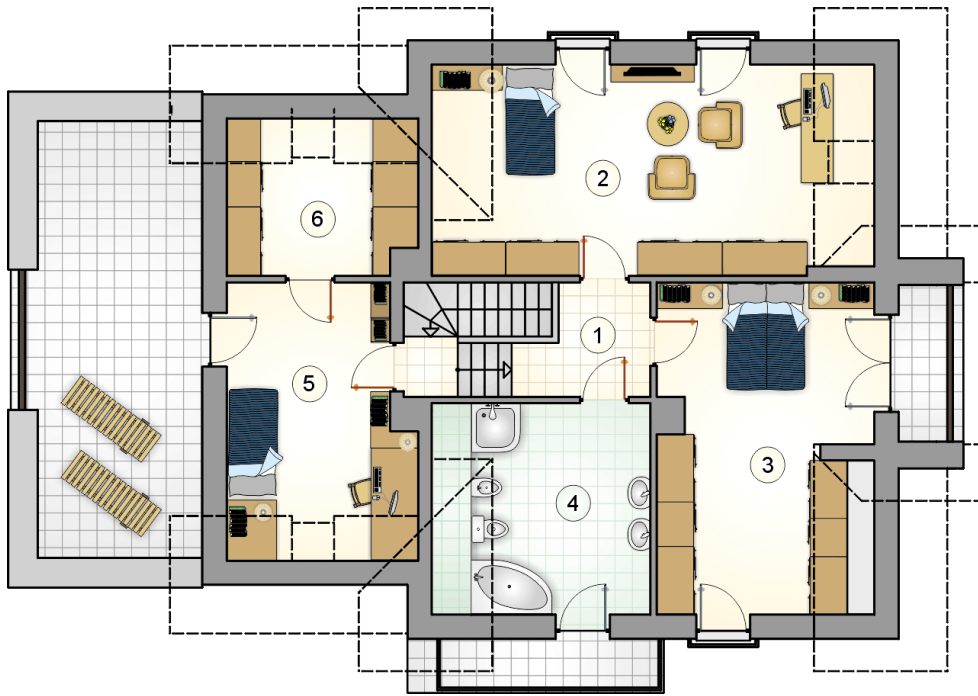
stan surowy	372 400 zł
roboty wykończeniowe	357 881 zł
instalacje	160 414 zł
koszt budowy	890 695 zł

Podane ceny są szacunkowymi cenami netto. Zapytaj o zestawienie materiałów naszego konsultanta na [www.studioatrium.pl](http://www.studioatrium.pl)



### RZUT PARTERU

	[m <sup>2</sup> ]
1 przedsionek	5,25
2 hall z komunikacją	6,75
3 spiżarka	1,60
4 kuchnia	11,20
5 pokój dzienny z jadalnią	32,05
6 pokój	13,35
7 łazienka	5,00
8 garderoba	4,50
9 kotłownia	7,90
<b>razem</b>	<b>87,60</b>
10 garaż	46,60



RZUT PODDASZA

[m<sup>2</sup>]

1	hall z komunikacją	7,60
2	pokój	24,90
3	pokój	20,70
4	łazienka	12,70
5	pokój	14,20
6	garderoba	7,45
	<b>razem</b>	<b>87,55</b>