



Gama V

136,45 m²

plus garaż 19,45 m²

Dom parterowy z poddaszem użytkowym i garażem, z 4 sypialniami i częściowo zadaszonym tarasem

min. wymiary działki 22 x 19,6 m

pow. netto parteru	115,65 m ²
pow. całkowita	267,10 m ²
pow. zabudowy	145,30 m ²
kubatura brutto	891,20 m ³
wysokość budynku	8,52 m
kąt nachylenia dachu	40°
rodzaj stropu	gęstożebrowy
pow. dachu	233,40 m ²



TECHNOLOGIA

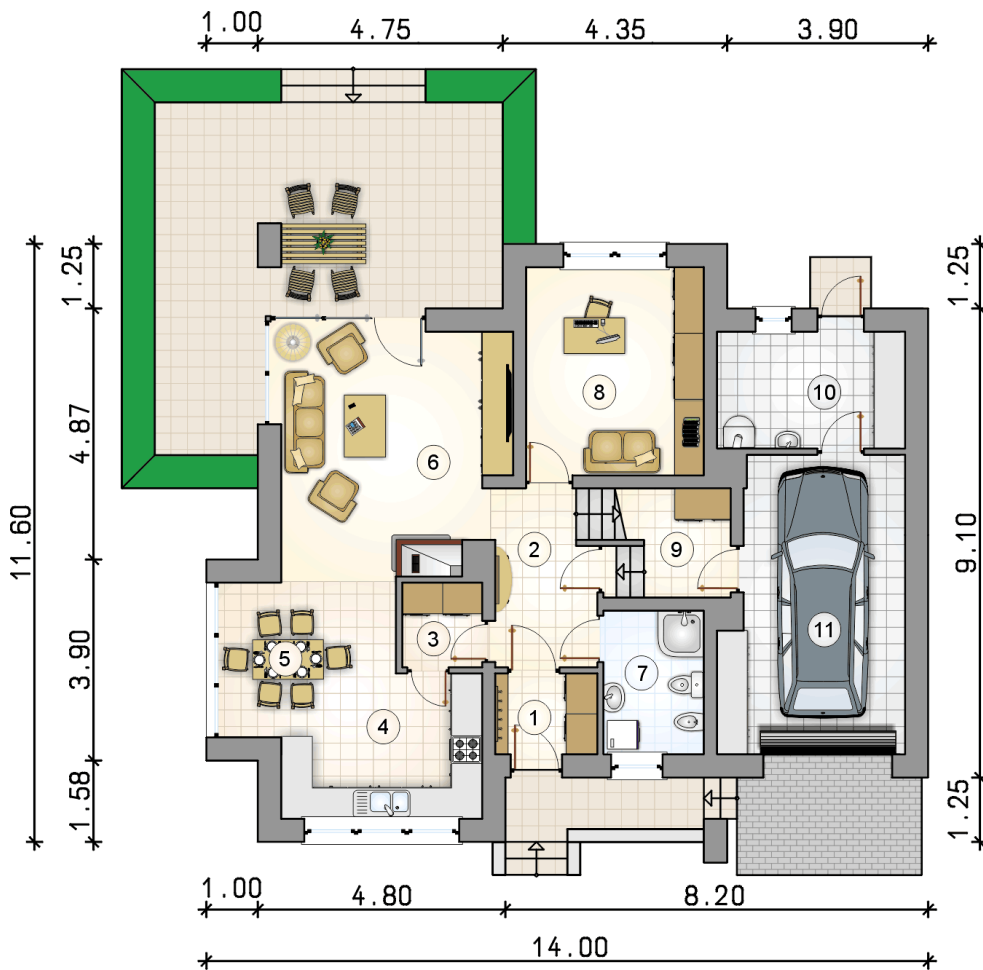
Technologia murowana: Pustak ceramiczny gr. 30 cm + ocieplenie w systemie Termo Organika. Pokrycie dachu dachówką cementową. Brama garażowa i drzwi zewnętrzne marki Hörmann.

Do tego projektu możesz wprowadzić zmiany, na które wyrazimy bezpłatną zgodę. Więcej na www.studioatrium.pl

KOSZTY BUDOWY

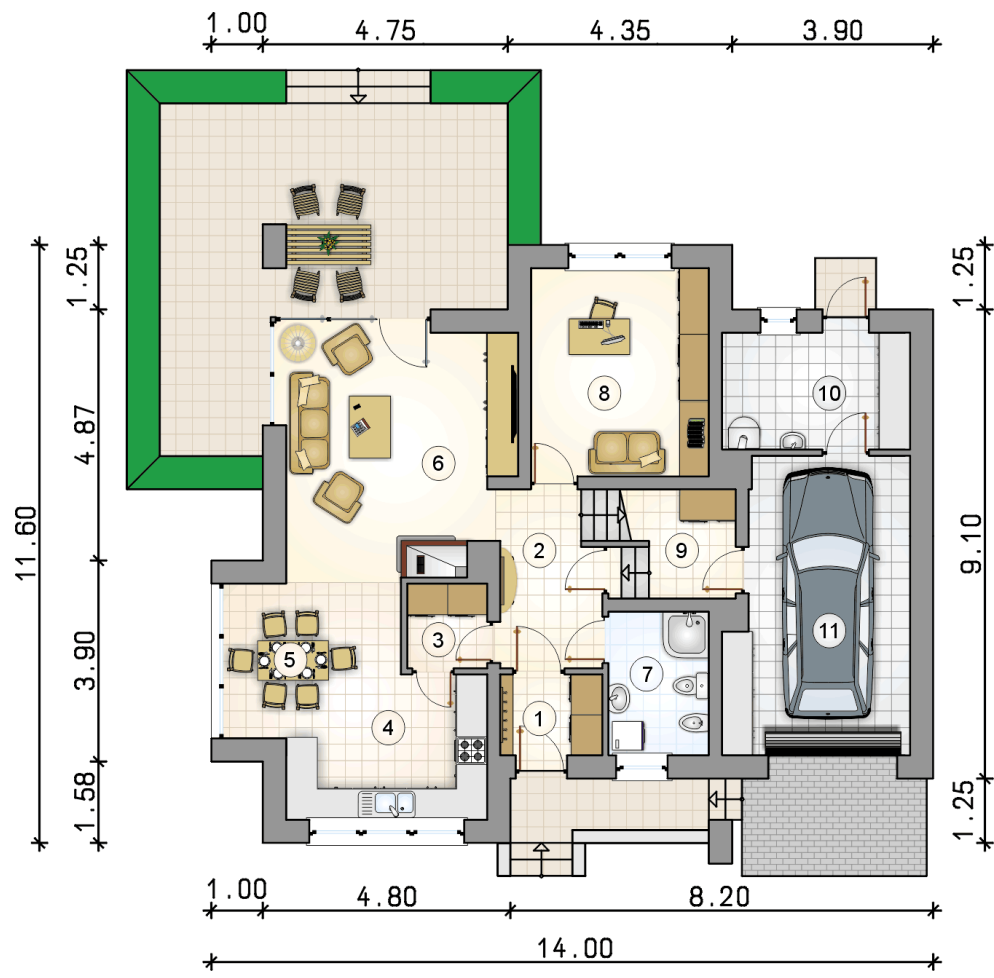
stan surowy	294 574 zł
roboty wykończeniowe	283 090 zł
instalacje	126 890 zł
koszt budowy	704 555 zł

Podane ceny są szacunkowymi cenami netto. Zapytaj o zestawienie materiałów naszego konsultanta na www.studioatrium.pl

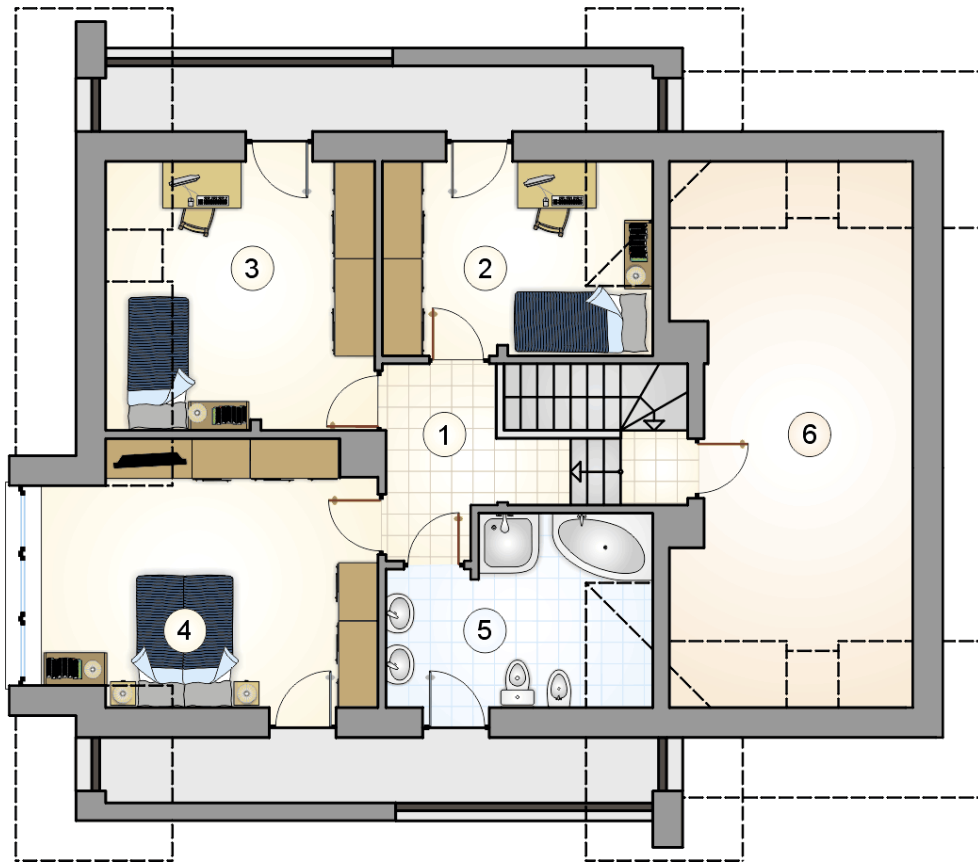


RZUT PARTERU [m²]

1	przedsiónek	3,10
2	hall z komunikacją	6,55
3	spiżarka	2,55
4	kuchnia	9,60
5	jadalnia	8,45
6	pokój dzienny	20,20
7	łazienka	5,45
8	pokój	13,95
9	pomieszczenie gospodarcze	2,90
10	kotłownia	8,25
	razem	81,00
11	garaż	19,45



RZUT PARTERU		[m ²]
1	przedsiónek	3,10
2	hall z komunikacją	6,55
3	spiżarka	2,55
4	kuchnia	9,60
5	jadalnia	8,45
6	pokój dzienny	20,20
7	łazienka	5,45
8	pokój	13,95
9	pomieszczenie gospodarcze	2,90
10	kotłownia	8,25
0	razem	81,00
11	garaż	19,45



RZUT PODDASZA

[m²]

1	hall z komunikacją	5,75
2	pokój	10,05
3	pokój	12,70
4	pokój	18,25
5	łazienka	8,70
0	razem	55,45
6	strych	21,70