



# Gama V

## 136,45 m<sup>2</sup>

plus garaż 19,45 m<sup>2</sup>

Dom parterowy z poddaszem użytkowym i garażem, z 4 sypialniami i częściowo zadaszonym tarasem

min. wymiary działki 22 x 19,6 m

pow. netto parteru	115,65 m <sup>2</sup>
pow. całkowita	267,10 m <sup>2</sup>
pow. zabudowy	145,30 m <sup>2</sup>
kubatura brutto	891,20 m <sup>3</sup>
wysokość budynku	8,52 m
kąt nachylenia dachu	40°
rodzaj stropu	gęstożebrowy
pow. dachu	233,40 m <sup>2</sup>



### TECHNOLOGIA

Technologia murowana: Pustak ceramiczny gr. 30 cm + ocieplenie w systemie Termo Organika. Pokrycie dachu dachówką cementową. Brama garażowa i drzwi zewnętrzne marki Hörmann.

Do tego projektu możesz wprowadzić zmiany, na które wyrazimy bezpłatną zgodę. Więcej na [www.studioatrium.pl](http://www.studioatrium.pl)

### KOSZTY BUDOWY

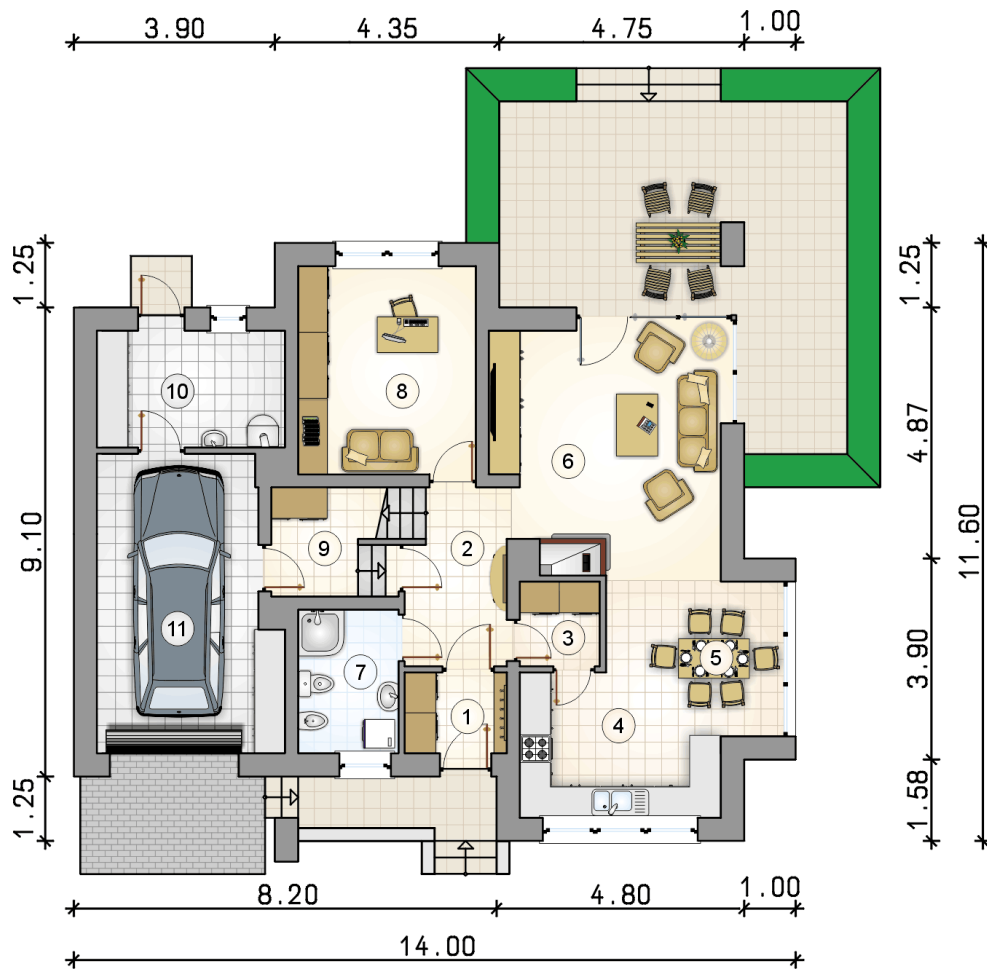
stan surowy	294 574 zł
roboty wykończeniowe	283 090 zł
instalacje	126 890 zł
koszt budowy	704 555 zł

Podane ceny są szacunkowymi cenami netto. Zapytaj o zestawienie materiałów naszego konsultanta na [www.studioatrium.pl](http://www.studioatrium.pl)



### RZUT PARTERU [m<sup>2</sup>]

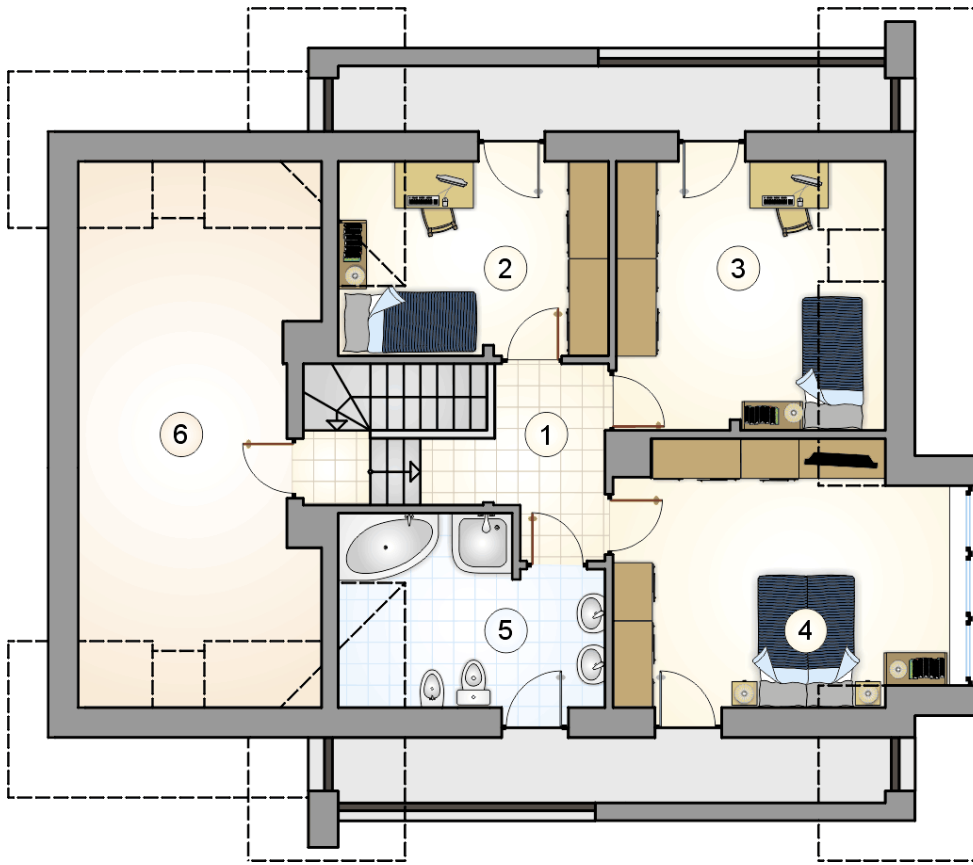
1	przedsiónek	3,10
2	hall z komunikacją	6,55
3	spiżarka	2,55
4	kuchnia	9,60
5	jadalnia	8,45
6	pokój dzienny	20,20
7	łazienka	5,45
8	pokój	13,95
9	pomieszczenie gospodarcze	2,90
10	kotłownia	8,25
	<b>razem</b>	<b>81,00</b>
11	garaż	19,45



RZUT PARTERU

[m<sup>2</sup>]

1	przedsiónek	3,10
2	hall z komunikacją	6,55
3	spiżarka	2,55
4	kuchnia	9,60
5	jadalnia	8,45
6	pokój dzienny	20,20
7	łazienka	5,45
8	pokój	13,95
9	pomieszczenie gospodarcze	2,90
10	kotłownia	8,25
0	<b>razem</b>	<b>81,00</b>
11	garaż	19,45



RZUT PODDASZA		[m <sup>2</sup> ]
1	hall z komunikacją	5,75
2	pokój	10,05
3	pokój	12,70
4	pokój	18,25
5	łazienka	8,70
0	<b>razem</b>	55,45
6	strych	21,70