



**ATRIUM**

# Garda III 155 m<sup>2</sup>

Dom jednorodzinny, piętrowy, przykryty dwuspadowym dachem, na wąskiej działce

min. wymiary działki 15,66 x 24,3 m

pow. netto parteru	107,90 m <sup>2</sup>
pow. całkowita	228,45 m <sup>2</sup>
pow. zabudowy	117,40 m <sup>2</sup>
kubatura brutto	757,05 m <sup>3</sup>
wysokość budynku	7,96 m
kąt nachylenia dachu	30°
rodzaj stropu	gęstożebrowy
pow. dachu	175,70 m <sup>2</sup>

## TECHNOLOGIA

Technologia murowana: pustak ceramiczny gr. 30 cm + ocieplenie w systemie Termo Organika. Pokrycie dachu: dachówka. Drzwi zewnętrzne marki Hörmann.

Do tego projektu możesz wprowadzić zmiany, na które wyrazimy bezpłatną zgodę. Więcej na [www.studioatrium.pl](http://www.studioatrium.pl)

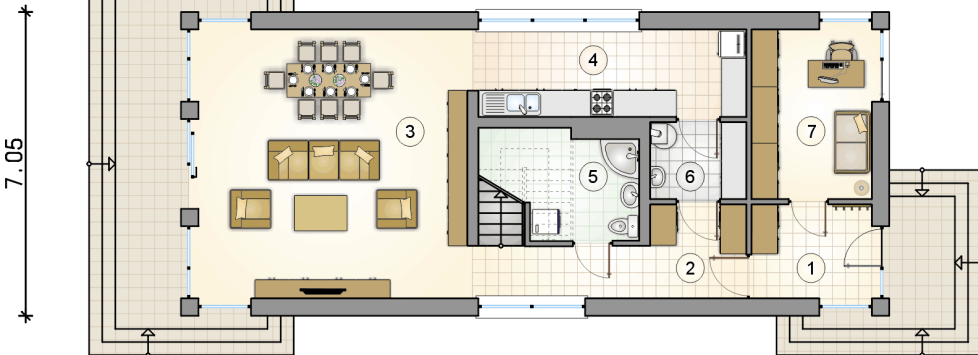


## KOSZTY BUDOWY

stan surowy	291 625 zł
roboty wykończeniowe	280 256 zł
instalacje	125 620 zł
koszt budowy	697 500 zł

Podane ceny są szacunkowymi cenami netto. Zapytaj o zestawienie materiałów naszego konsultanta na [www.studioatrium.pl](http://www.studioatrium.pl)

16.30



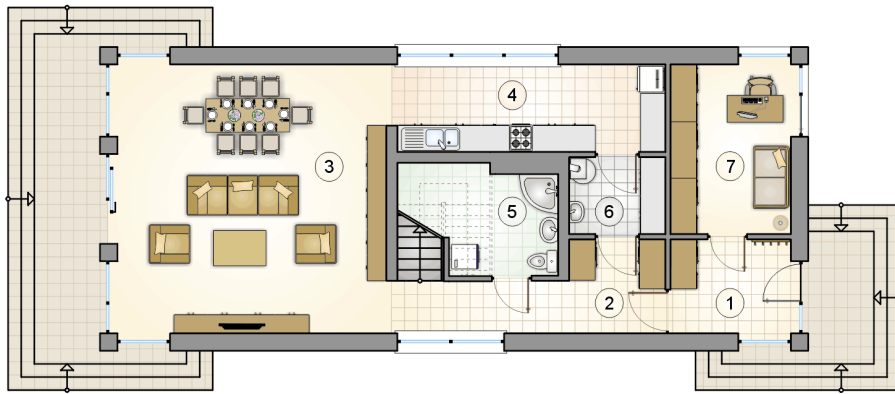
## RZUT PARTERU

[m<sup>2</sup>]

1	przedsiónek	5,75
2	hall z komunikacją	12,20
3	pokój dzienny	37,80
4	kuchnia	12,20
5	łazienka	4,35
6	kotłownia	3,75
7	pokój	10,45
	<b>razem</b>	<b>86,50</b>

16.30

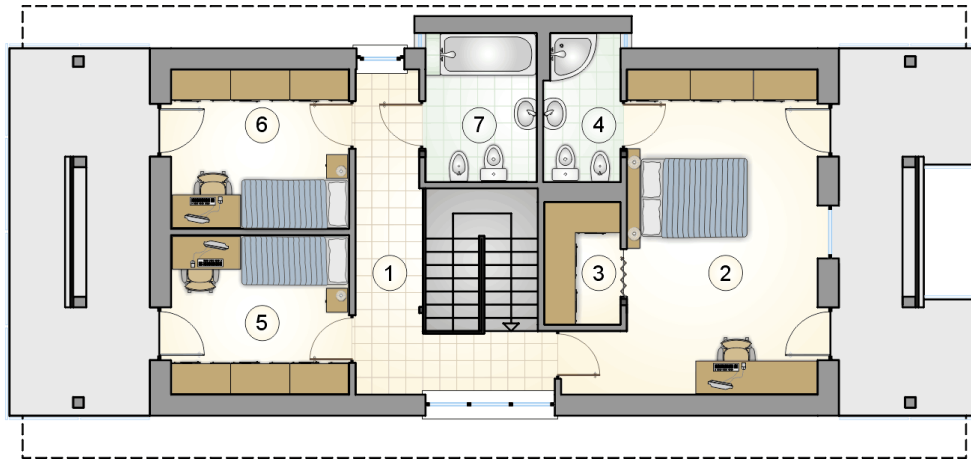
7.05



RZUT PARTERU  
PROJEKTU GARDA III

[m<sup>2</sup>]

1	przedsionek	5,75
2	hall z komunikacją	12,20
3	pokój dzienny	37,80
4	kuchnia	12,20
5	łazienka	4,35
6	kotłownia	3,75
7	pokój	10,45
0	<b>razem</b>	<b>86,50</b>



RZUT PIĘTRA  
PROJEKTU GARDA III [m<sup>2</sup>]

1	hall z komunikacją	13,35
2	pokój	23,30
3	garderoba	3,35
4	łazienka	3,40
5	pokój	9,95
6	pokój	9,95
7	łazienka	5,20
0	<b>razem</b>	<b>68,50</b>