



ATRIUM

Garda III 155 m²

Dom jednorodzinny, piętrowy, przykryty dwuspadowym dachem, na wąskiej działce

min. wymiary działki 15,66 x 24,3 m

pow. netto parteru	107,90 m ²
pow. całkowita	228,45 m ²
pow. zabudowy	117,40 m ²
kubatura brutto	757,05 m ³
wysokość budynku	7,96 m
kąt nachylenia dachu	30°
rodzaj stropu	gęstożebrowy
pow. dachu	175,70 m ²

TECHNOLOGIA

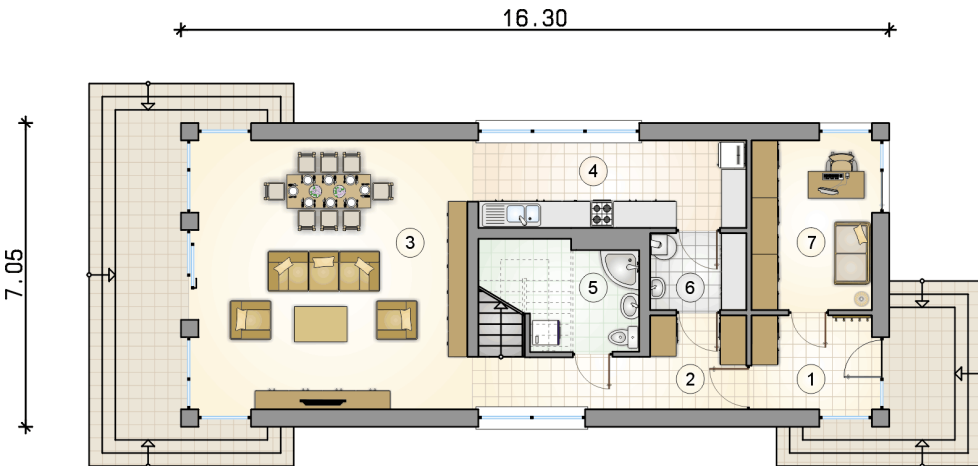
Technologia murowana: pustak ceramiczny gr. 30 cm + ocieplenie w systemie Termo Organika. Pokrycie dachu: dachówka. Drzwi zewnętrzne marki Hörmann.

Do tego projektu możesz wprowadzić zmiany, na które wyrazimy bezpłatną zgodę. Więcej na www.studioatrium.pl

KOSZTY BUDOWY

stan surowy	291 625 zł
roboty wykończeniowe	280 256 zł
instalacje	125 620 zł
koszt budowy	697 500 zł

Podane ceny są szacunkowymi cenami netto. Zapytaj o zestawienie materiałów naszego konsultanta na www.studioatrium.pl

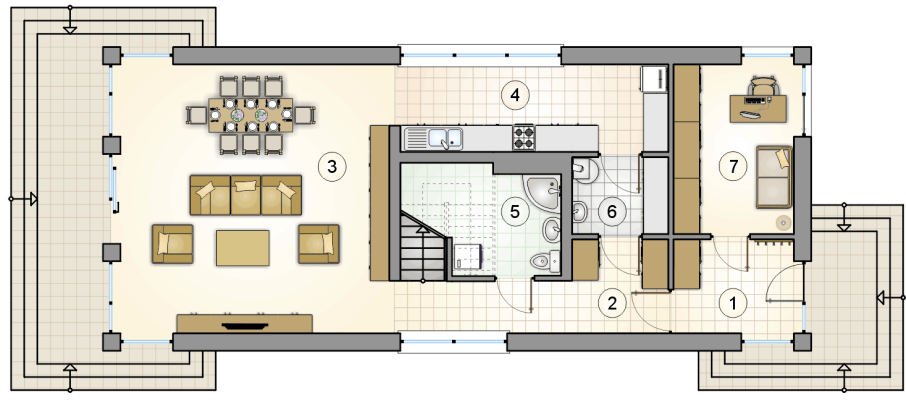


RZUT PARTERU [m²]

1	przedsiónek	5,75
2	hall z komunikacją	12,20
3	pokój dzienny	37,80
4	kuchnia	12,20
5	łazienka	4,35
6	kotłownia	3,75
7	pokój	10,45
	razem	86,50

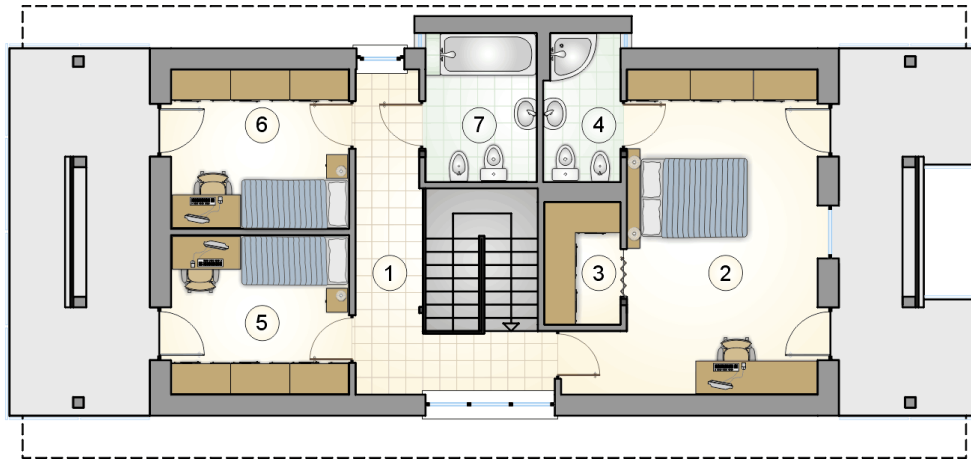
16.30

7.05



RZUT PARTERU
PROJEKTU GARDA III [m²]

1	przedsionek	5,75
2	hall z komunikacją	12,20
3	pokój dzienny	37,80
4	kuchnia	12,20
5	łazienka	4,35
6	kotłownia	3,75
7	pokój	10,45
0	razem	86,50



RZUT PIĘTRA
PROJEKTU GARDA III [m²]

1	hall z komunikacją	13,35
2	pokój	23,30
3	garderoba	3,35
4	łazienka	3,40
5	pokój	9,95
6	pokój	9,95
7	łazienka	5,20
0	razem	68,50