



ATRIUM

Garda III 155 m²

Dom jednorodzinny, piętrowy, przykryty dwuspadowym dachem, na wąskiej działce

min. wymiary działki 15,66 x 24,3 m

| | |
|----------------------|-----------------------|
| pow. netto parteru | 107,90 m ² |
| pow. całkowita | 228,45 m ² |
| pow. zabudowy | 117,40 m ² |
| kubatura brutto | 757,05 m ³ |
| wysokość budynku | 7,96 m |
| kąt nachylenia dachu | 30° |
| rodzaj stropu | gęstożebrowy |
| pow. dachu | 175,70 m ² |

TECHNOLOGIA

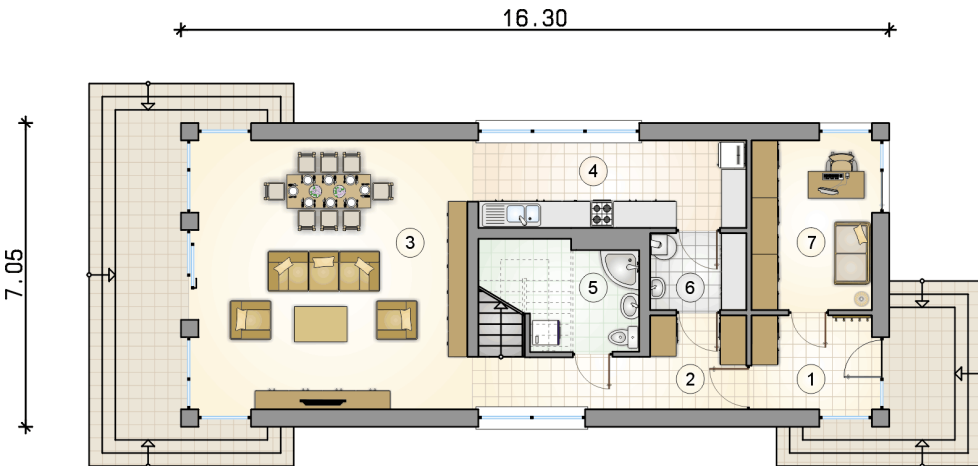
Technologia murowana: pustak ceramiczny gr. 30 cm + ocieplenie w systemie Termo Organika. Pokrycie dachu: dachówka. Drzwi zewnętrzne marki Hörmann.

Do tego projektu możesz wprowadzić zmiany, na które wyrazimy bezpłatną zgodę. Więcej na www.studioatrium.pl

KOSZTY BUDOWY

| | |
|----------------------|------------|
| stan surowy | 291 625 zł |
| roboty wykończeniowe | 280 256 zł |
| instalacje | 125 620 zł |
| koszt budowy | 697 500 zł |

Podane ceny są szacunkowymi cenami netto. Zapytaj o zestawienie materiałów naszego konsultanta na www.studioatrium.pl

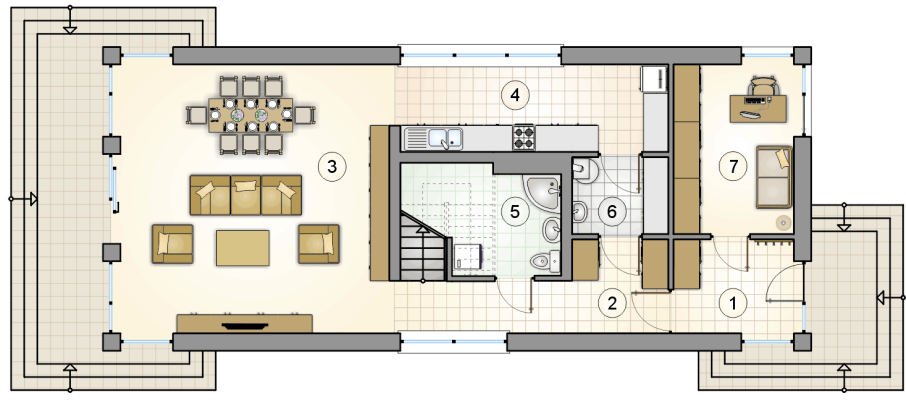


RZUT PARTERU [m²]

| | | |
|---|--------------------|--------------|
| 1 | przedsiónek | 5,75 |
| 2 | hall z komunikacją | 12,20 |
| 3 | pokój dzienny | 37,80 |
| 4 | kuchnia | 12,20 |
| 5 | łazienka | 4,35 |
| 6 | kotłownia | 3,75 |
| 7 | pokój | 10,45 |
| | razem | 86,50 |

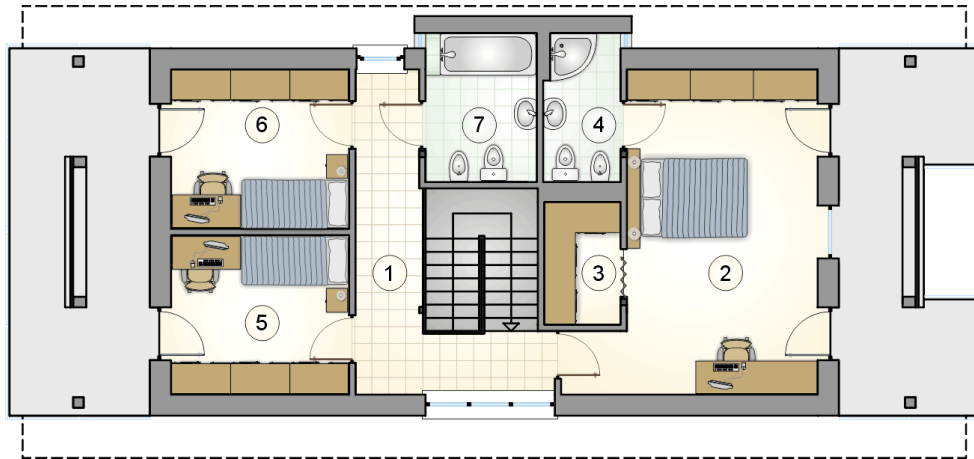
16.30

7.05



RZUT PARTERU
PROJEKTU GARDA III [m²]

| | | |
|---|--------------------|--------------|
| 1 | przedsionek | 5,75 |
| 2 | hall z komunikacją | 12,20 |
| 3 | pokój dzienny | 37,80 |
| 4 | kuchnia | 12,20 |
| 5 | łazienka | 4,35 |
| 6 | kotłownia | 3,75 |
| 7 | pokój | 10,45 |
| 0 | razem | 86,50 |



RZUT PIĘTRA
PROJEKTU GARDA III [m²]

| | | |
|---|--------------------|--------------|
| 1 | hall z komunikacją | 13,35 |
| 2 | pokój | 23,30 |
| 3 | garderoba | 3,35 |
| 4 | łazienka | 3,40 |
| 5 | pokój | 9,95 |
| 6 | pokój | 9,95 |
| 7 | łazienka | 5,20 |
| 0 | razem | 68,50 |