



Gawra

133,85 m²

plus garaż 35,10 m²

Parterowy dom z możliwością adaptacji poddasza, tarasem wypoczynkowym oraz garażem dwustanowiskowym

min. wymiary działki 20,2 x 27,7 m

| | |
|----------------------|-------------------------|
| pow. netto parteru | 168,95 m ² |
| pow. całkowita | 206,00 m ² |
| pow. zabudowy | 205,95 m ² |
| kubatura brutto | 1 100,00 m ³ |
| wysokość budynku | 8,43 m |
| kąt nachylenia dachu | 35° |
| rodzaj stropu | gęstożebrowy |
| pow. dachu | 334,00 m ² |



TECHNOLOGIA

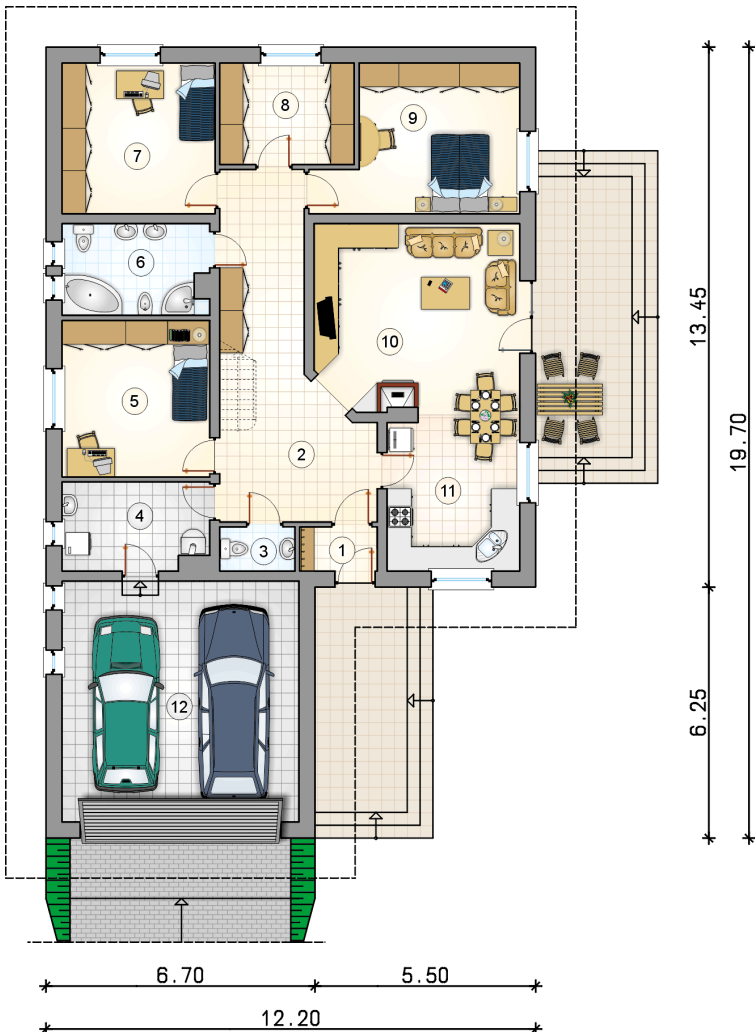
Technologia murowana: Pustak ceramiczny gr. 30 cm + ocieplenie w systemie Termo Organika. Pokrycie dachu dachówką cementową. Brama garażowa i drzwi zewnętrzne marki Hörmann.

Do tego projektu możesz wprowadzić zmiany, na które wyrazimy bezpłatną zgodę. Więcej na www.studioatrium.pl

KOSZTY BUDOWY

| | |
|----------------------|------------|
| stan surowy | 290 913 zł |
| roboty wykończeniowe | 266 246 zł |
| instalacje | 122 386 zł |
| koszt budowy | 679 545 zł |

Podane ceny są szacunkowymi cenami netto. Zapytaj o zestawienie materiałów naszego konsultanta na www.studioatrium.pl



RZUT PARTERU [m²]

| | | |
|----|--------------------------|---------------|
| 1 | przedsiónek | 2,10 |
| 2 | hall z komunikacją | 23,80 |
| 3 | w.c. | 2,05 |
| 4 | kotłownia | 7,85 |
| 5 | pokój | 14,35 |
| 6 | łazienka | 8,15 |
| 7 | pokój | 14,30 |
| 8 | pokój | 8,50 |
| 9 | pokój | 16,35 |
| 10 | pokój dzienny z jadalnią | 24,20 |
| 11 | kuchnia | 12,20 |
| | razem | 133,85 |
| 12 | garaż | 35,10 |