



Gawra

133,85 m²

plus garaż 35,10 m²

Parterowy dom z możliwością adaptacji poddasza, tarasem wypoczynkowym oraz garażem dwustanowiskowym

min. wymiary działki 20,2 x 27,7 m

pow. netto parteru	168,95 m ²
pow. całkowita	206,00 m ²
pow. zabudowy	205,95 m ²
kubatura brutto	1 100,00 m ³
wysokość budynku	8,43 m
kąt nachylenia dachu	35°
rodzaj stropu	gęstożebrowy
pow. dachu	334,00 m ²



TECHNOLOGIA

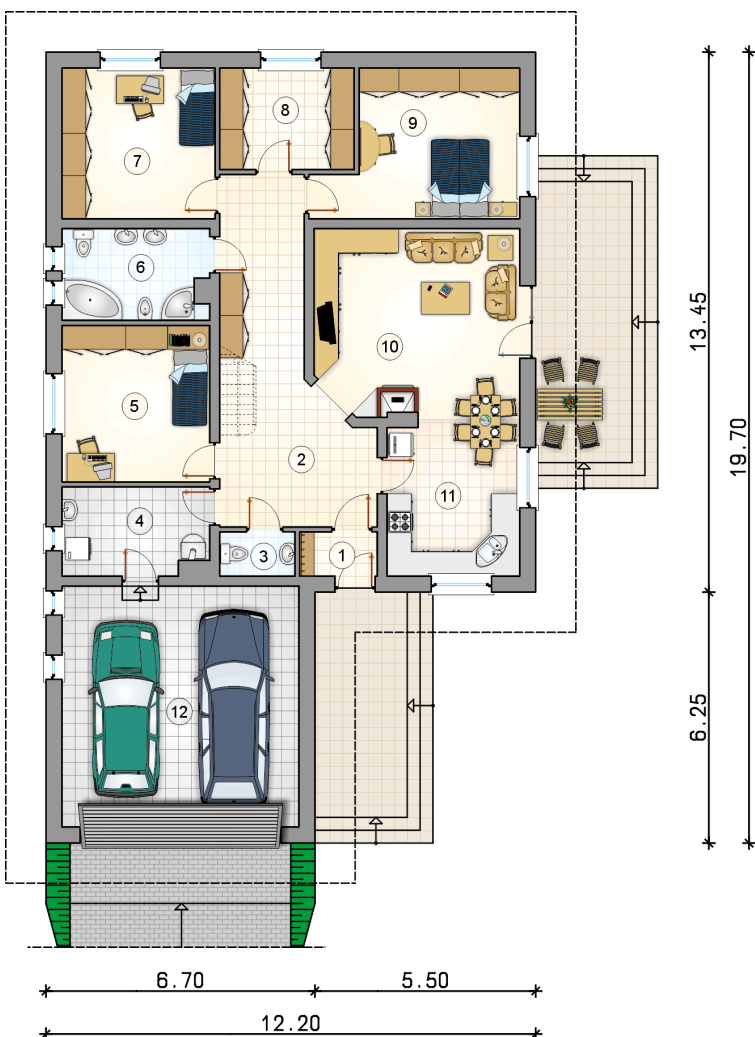
Technologia murowana: Pustak ceramiczny gr. 30 cm + ocieplenie w systemie Termo Organika. Pokrycie dachu dachówką cementową. Brama garażowa i drzwi zewnętrzne marki Hörmann.

Do tego projektu możesz wprowadzić zmiany, na które wyrazimy bezpłatną zgodę. Więcej na www.studioatrium.pl

KOSZTY BUDOWY

stan surowy	290 913 zł
roboty wykończeniowe	266 246 zł
instalacje	122 386 zł
koszt budowy	679 545 zł

Podane ceny są szacunkowymi cenami netto. Zapytaj o zestawienie materiałów naszego konsultanta na www.studioatrium.pl



RZUT PARTERU [m²]

1	przedsiónek	2,10
2	hall z komunikacją	23,80
3	w.c.	2,05
4	kotłownia	7,85
5	pokój	14,35
6	łazienka	8,15
7	pokój	14,30
8	pokój	8,50
9	pokój	16,35
10	pokój dzienny z jadalnią	24,20
11	kuchnia	12,20
	razem	133,85
12	garaż	35,10