



# Gawra

## 133,85 m<sup>2</sup>

plus garaż 35,10 m<sup>2</sup>

Parterowy dom z możliwością adaptacji poddasza, tarasem wypoczynkowym oraz garażem dwustanowiskowym

min. wymiary działki 20,2 x 27,7 m

pow. netto parteru	168,95 m <sup>2</sup>
pow. całkowita	206,00 m <sup>2</sup>
pow. zabudowy	205,95 m <sup>2</sup>
kubatura brutto	1 100,00 m <sup>3</sup>
wysokość budynku	8,43 m
kąt nachylenia dachu	35°
rodzaj stropu	gęstożebrowy
pow. dachu	334,00 m <sup>2</sup>



### TECHNOLOGIA

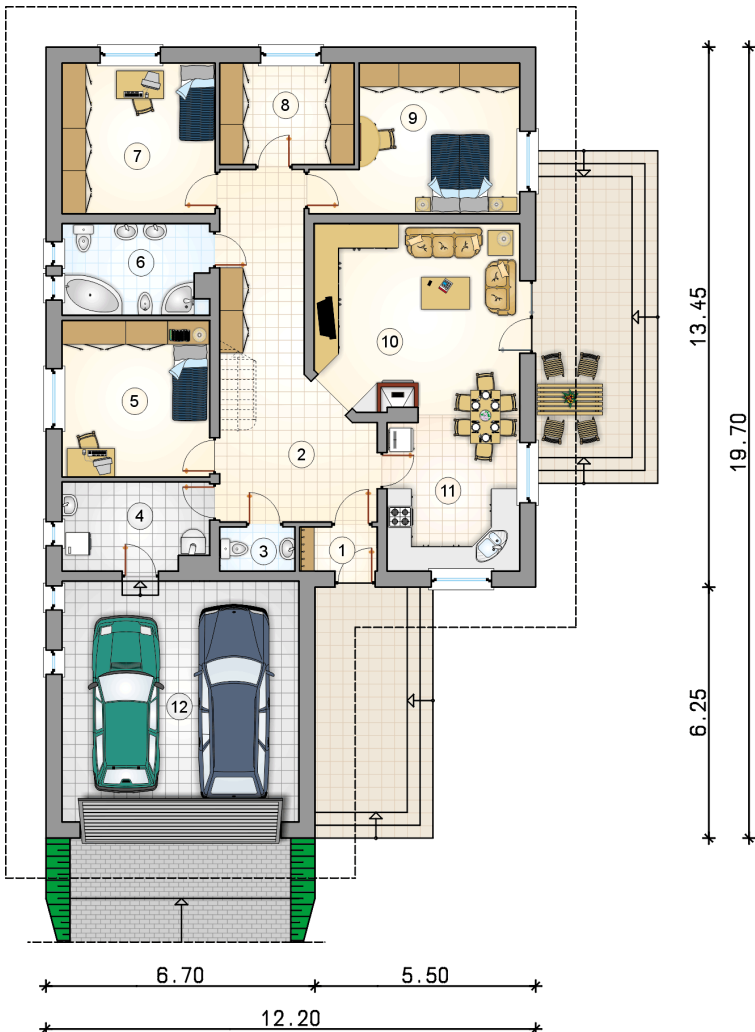
Technologia murowana: Pustak ceramiczny gr. 30 cm + ocieplenie w systemie Termo Organika. Pokrycie dachu dachówką cementową. Brama garażowa i drzwi zewnętrzne marki Hörmann.

Do tego projektu możesz wprowadzić zmiany, na które wyrazimy bezpłatną zgodę. Więcej na [www.studioatrium.pl](http://www.studioatrium.pl)

### KOSZTY BUDOWY

stan surowy	290 913 zł
roboty wykończeniowe	266 246 zł
instalacje	122 386 zł
koszt budowy	679 545 zł

Podane ceny są szacunkowymi cenami netto. Zapytaj o zestawienie materiałów naszego konsultanta na [www.studioatrium.pl](http://www.studioatrium.pl)



### RZUT PARTERU

	[m <sup>2</sup> ]
1 przedsiónek	2,10
2 hall z komunikacją	23,80
3 w.c.	2,05
4 kotłownia	7,85
5 pokój	14,35
6 łazienka	8,15
7 pokój	14,30
8 pokój	8,50
9 pokój	16,35
10 pokój dzienny z jadalnią	24,20
11 kuchnia	12,20
<b>razem</b>	<b>133,85</b>
12 garaż	35,10