



Gemini

131,95 m²

plus garaż 19,30 m²

Dwulokalowy dom piętrowy z dwuspadowym dachem i garażem

min. wymiary działki 19,09 x 26,58 m

pow. netto parteru	85,45 m ²
pow. całkowita	297,40 m ²
pow. zabudowy	102,45 m ²
kubatura brutto	847,85 m ³
wysokość budynku	10,42 m
kąt nachylenia dachu	35°
rodzaj stropu	płyta żelbetowa
pow. dachu	111,95 m ²

TECHNOLOGIA

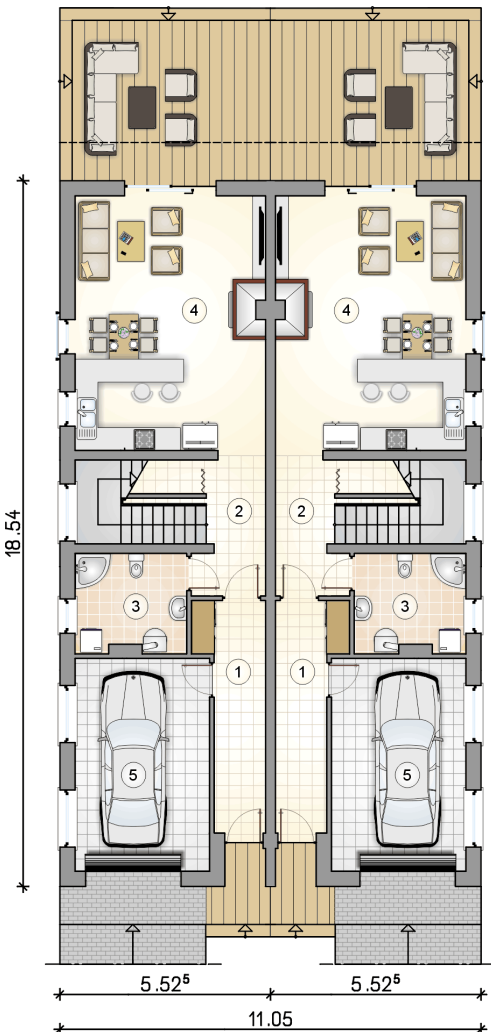
Technologia murowana: pustak ceramiczny gr. 25 cm + ocieplenie w systemie Termo Organika. Pokrycie dachu: blacha stalowa. Brama garażowa i drzwi zewnętrzne marki Hörmann.

Do tego projektu możesz wprowadzić zmiany, na które wyrazimy bezpłatną zgodę. Więcej na www.studioatrium.pl

KOSZTY BUDOWY

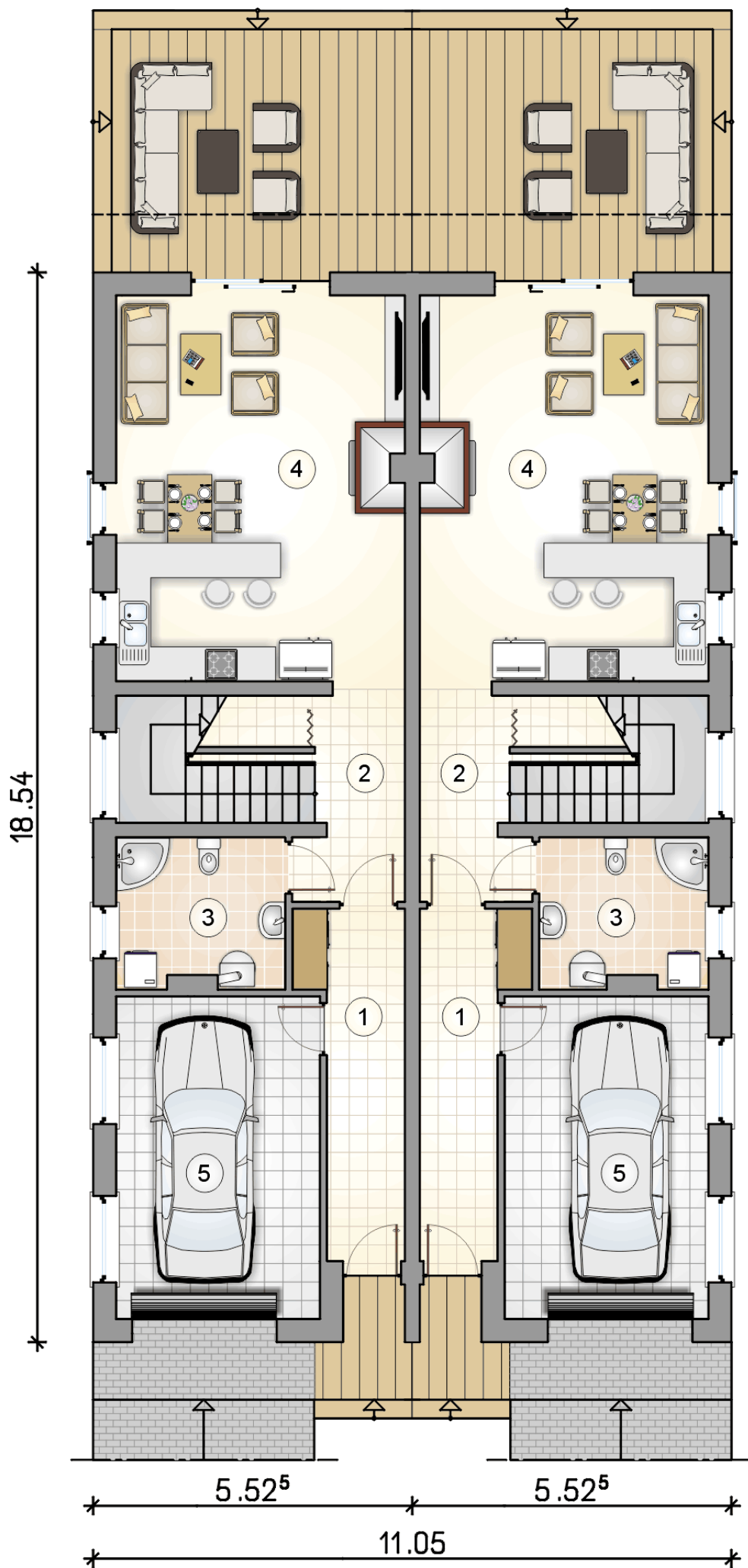
stan surowy	302 435 zł
roboty wykończeniowe	290 644 zł
instalacje	130 276 zł
koszt budowy	723 355 zł

Podane ceny są szacunkowymi cenami netto. Zapytaj o zestawienie materiałów naszego konsultanta na www.studioatrium.pl



RZUT PARTERU [m²]

1	przedsionek	8,85
2	hall z komunikacją	7,50
3	łazienka z piecem c.o.	7,35
4	pokój dzienny z jadalnią i aneksem kuchennym	33,25
razem		56,95
5	garaż	19,30



RZUT PARTERU

[m²]

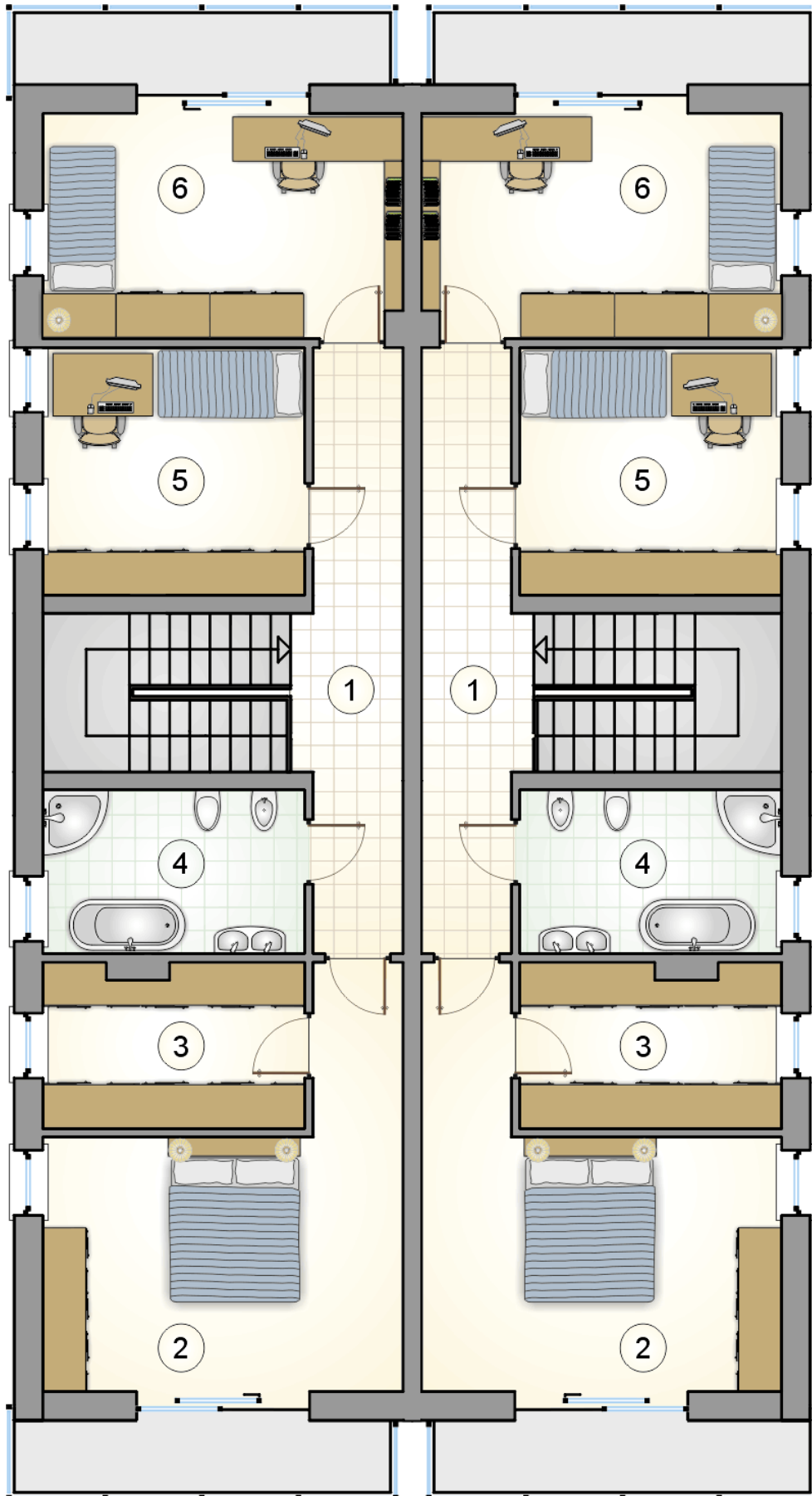
1	przedsiónek	8,85
2	hall z komunikacją	7,50
3	łazienka z piecem c.o.	7,35
4	pokój dzienny z jadalnią i aneksem kuchennym	33,25
0	razem	56,95
5	garaż	19,30

18.54

5.52⁵

5.52⁵

11.05



RZUT PIĘTRA

[m²]

1	hall z komunikacją	7,90
2	pokój	23,45
3	garderoba	8,00
4	łazienka	8,05
5	pokój	12,30
6	pokój	15,30
0	razem	75,00