



# Gemini

## 131,95 m<sup>2</sup>

plus garaż 19,30 m<sup>2</sup>

Dwulokalowy dom piętrowy z dwuspadowym dachem i garażem

min. wymiary działki 19,09 x 26,58 m

|                      |                       |
|----------------------|-----------------------|
| pow. netto parteru   | 85,45 m <sup>2</sup>  |
| pow. całkowita       | 297,40 m <sup>2</sup> |
| pow. zabudowy        | 102,45 m <sup>2</sup> |
| kubatura brutto      | 847,85 m <sup>3</sup> |
| wysokość budynku     | 10,42 m               |
| kąt nachylenia dachu | 35°                   |
| rodzaj stropu        | plyta żelbetowa       |
| pow. dachu           | 111,95 m <sup>2</sup> |

### TECHNOLOGIA

Technologia murowana: pustak ceramiczny gr. 25 cm + ocieplenie w systemie Termo Organika. Pokrycie dachu: blacha stalowa. Brama garażowa i drzwi zewnętrzne marki Hörmann.

Do tego projektu możesz wprowadzić zmiany, na które wyrazimy bezpłatną zgodę. Więcej na [www.studioatrium.pl](http://www.studioatrium.pl)

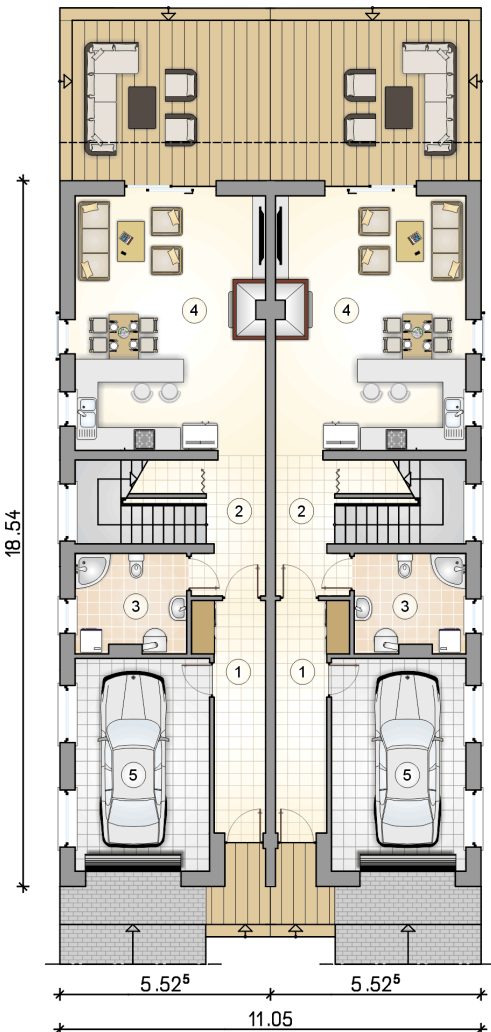
### KOSZTY BUDOWY

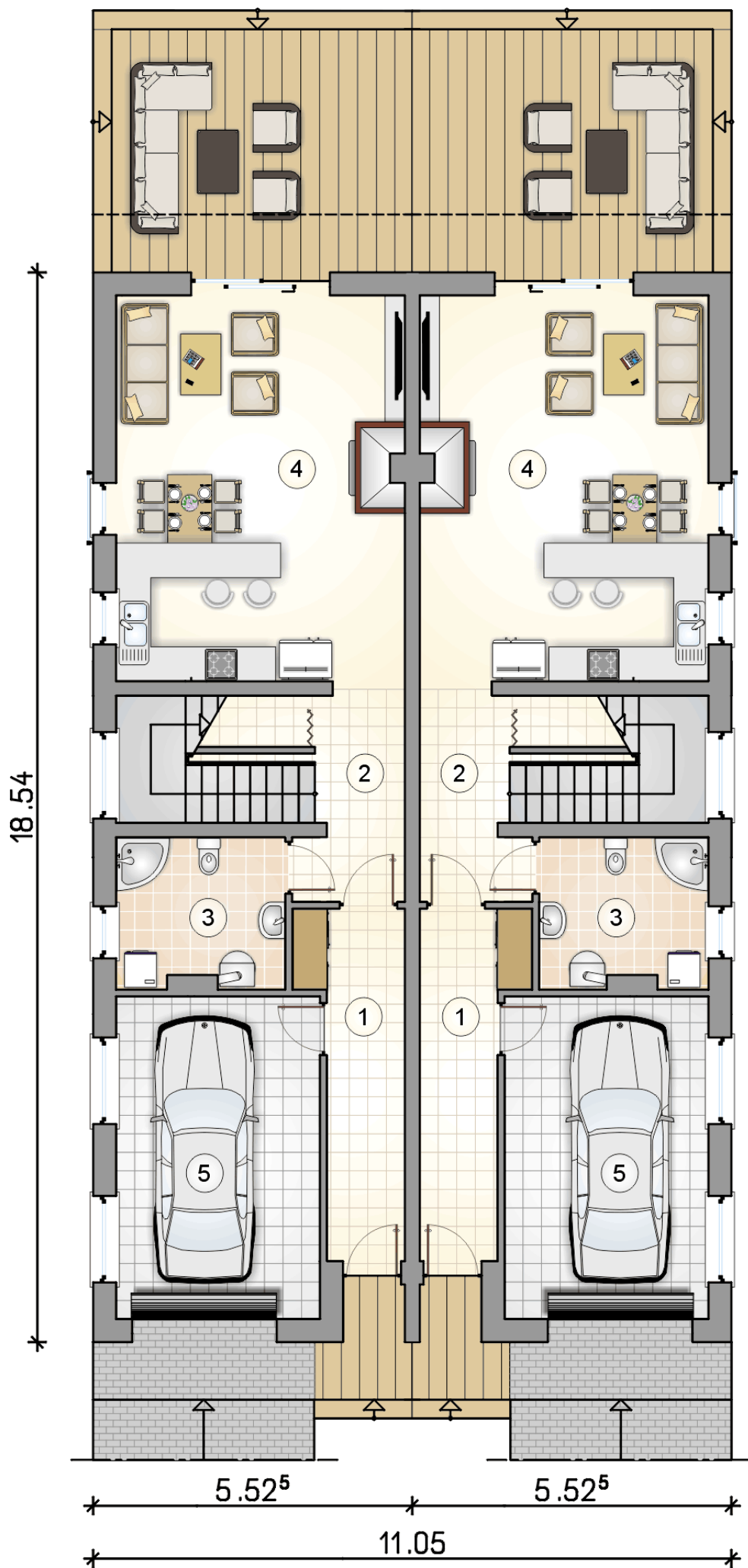
|                      |            |
|----------------------|------------|
| stan surowy          | 302 435 zł |
| roboty wykończeniowe | 290 644 zł |
| instalacje           | 130 276 zł |
| koszt budowy         | 723 355 zł |

Podane ceny są szacunkowymi cenami netto. Zapytaj o zestawienie materiałów naszego konsultanta na [www.studioatrium.pl](http://www.studioatrium.pl)

### RZUT PARTERU [m<sup>2</sup>]

|              |  |              |
|--------------|--|--------------|
| 1            | przedsionek                                  | 8,85         |
| 2            | hall z komunikacją                           | 7,50         |
| 3            | łazienka z piecem c.o.                       | 7,35         |
| 4            | pokój dzienny z jadalnią i aneksem kuchennym | 33,25        |
| <b>razem</b> |  | <b>56,95</b> |
| 5            | garaż  | 19,30        |

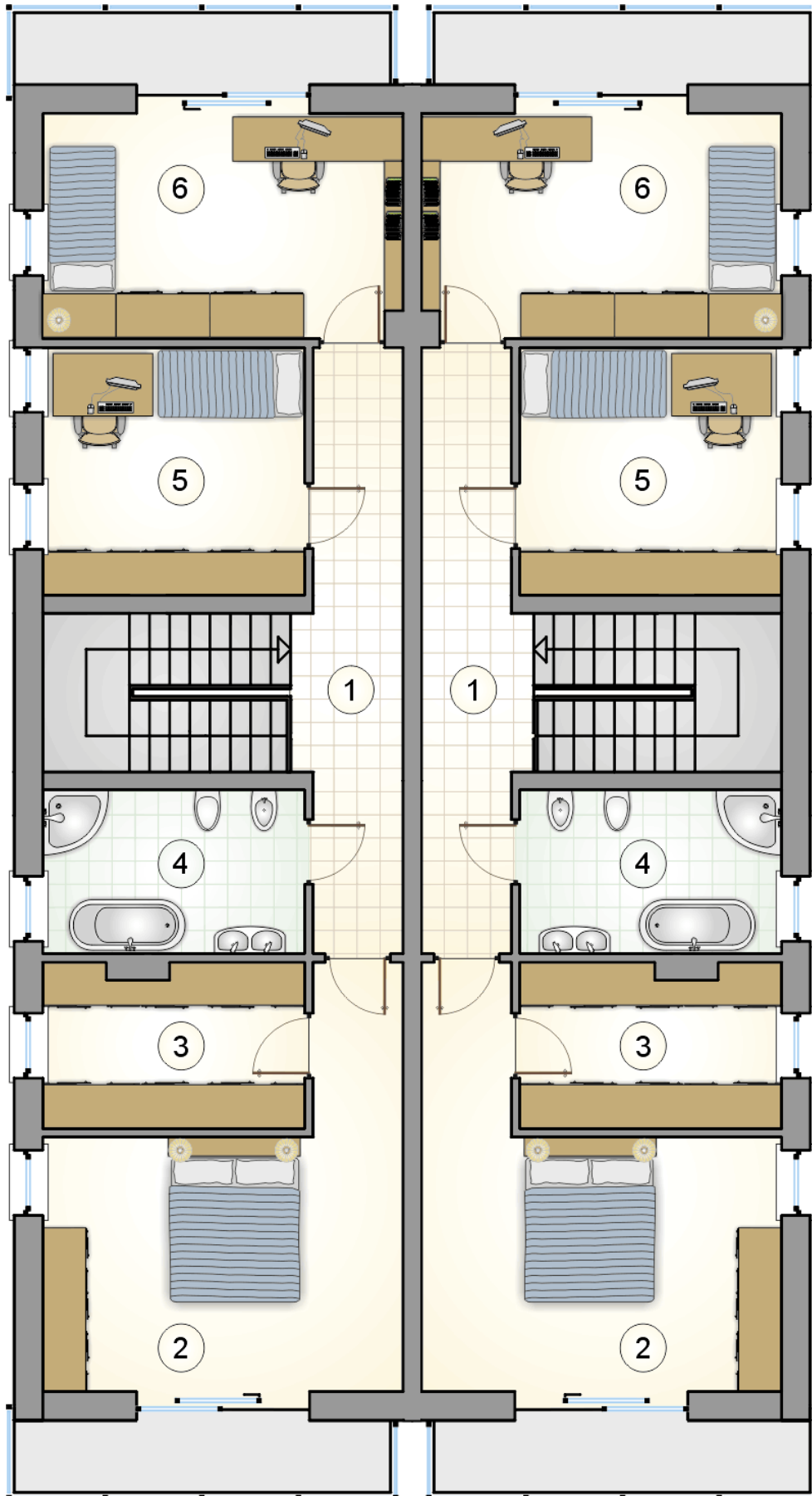




### RZUT PARTERU

[m<sup>2</sup>]

|   |  |       |
|---|--|-------|
| 1 | przedsiónek  | 8,85  |
| 2 | hall z komunikacją                                 | 7,50  |
| 3 | łazienka z piecem<br>c.o.                          | 7,35  |
| 4 | pokój dzienny z<br>jadalnią i aneksem<br>kuchennym | 33,25 |
| 0 | <b>razem</b>                                       | 56,95 |
| 5 | garaż  | 19,30 |



RZUT PIĘTRA

[m<sup>2</sup>]

|   |                    |              |
|---|--------------------|--------------|
| 1 | hall z komunikacją | 7,90         |
| 2 | pokój              | 23,45        |
| 3 | garderoba          | 8,00         |
| 4 | łazienka           | 8,05         |
| 5 | pokój              | 12,30        |
| 6 | pokój              | 15,30        |
| 0 | <b>razem</b>       | <b>75,00</b> |