



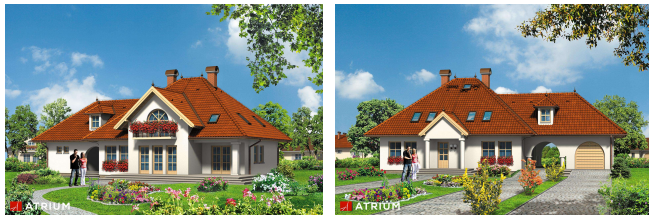
# Gerwazy 182,5 m<sup>2</sup>

plus garaż 19,40 m<sup>2</sup>

Dom z wielospadowym dachem, poddaszem użytkowym i strychem do adaptacji, parterowy, z jaskółkami i ryzalitem, z garażem i wiatą

min. wymiary działki 27,2 x 20,91 m

pow. netto parteru	132,10 m <sup>2</sup>
pow. całkowita	381,10 m <sup>2</sup>
pow. zabudowy	197,65 m <sup>2</sup>
kubatura brutto	1 058,50 m <sup>3</sup>
wysokość budynku	8,96 m
kąt nachylenia dachu	41°
rodzaj stropu	gęstożebrowy
pow. dachu	344,40 m <sup>2</sup>



## TECHNOLOGIA

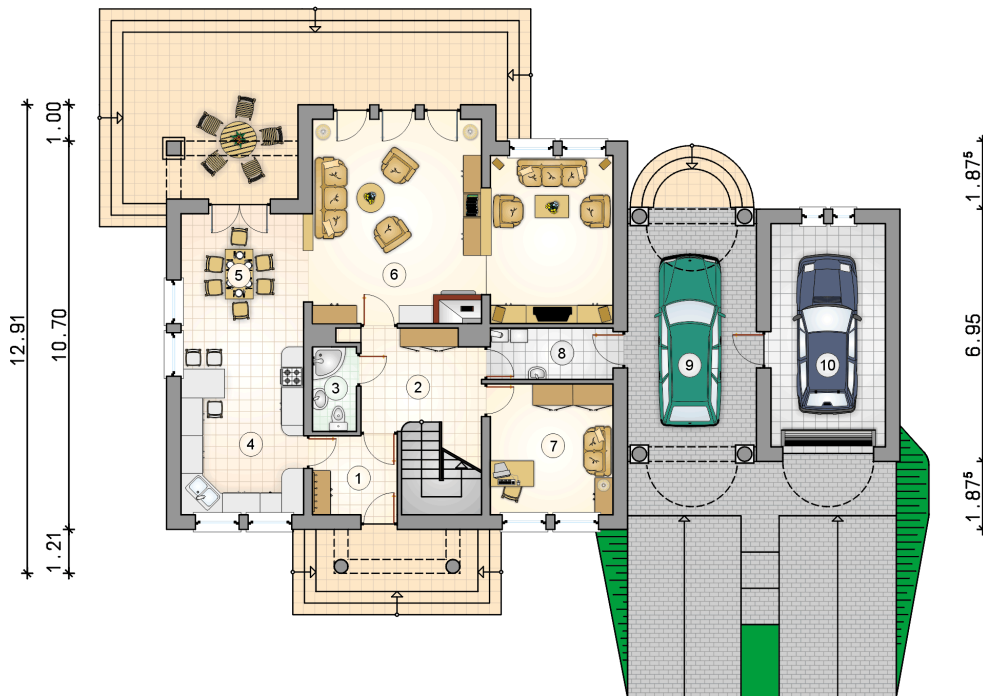
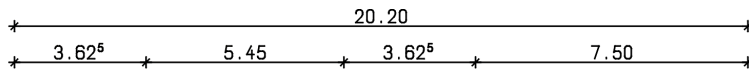
Technologia murowana: Pustak ceramiczny gr. 30 cm + ocieplenie w systemie Termo Organika. Pokrycie dachu dachówką cementową. Brama garażowa i drzwi zewnętrzne marki Hörmann.

Do tego projektu możesz wprowadzić zmiany, na które wyrazimy bezpłatną zgodę. Więcej na [www.studioatrium.pl](http://www.studioatrium.pl)

## KOSZTY BUDOWY

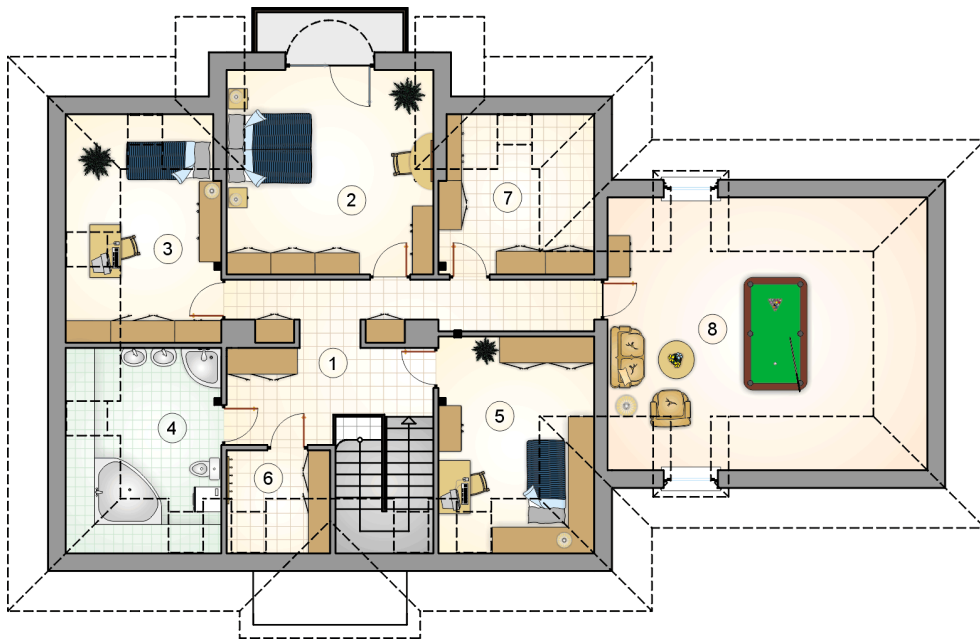
stan surowy	386 964 zł
roboty wykończeniowe	371 878 zł
instalacje	166 688 zł
koszt budowy	925 530 zł

Podane ceny są szacunkowymi cenami netto. Zapytaj o zestawienie materiałów naszego konsultanta na [www.studioatrium.pl](http://www.studioatrium.pl)



## RZUT PARTERU [m<sup>2</sup>]

1	przedsiónek	5,10
2	hall z komunikacją	9,50
3	w.c.	2,80
4	kuchnia	15,65
5	jadalnia	12,55
6	pokój dzienny z aneksem TV	42,30
7	pokój	12,20
8	kotłownia	4,80
	<b>razem</b>	<b>104,90</b>
9	wiąta	24,15
10	garaż	19,40



RZUT PODDASZA

[m<sup>2</sup>]

1	hall z komunikacją	18,90
2	pokój	19,55
3	pokój	9,85
4	łazienka	8,65
5	pokój	11,20
6	garderoba	2,85
7	garderoba	6,60
	<b>razem</b>	<b>77,60</b>
8	strych	28,00