



Gino

162,55 m²

plus garaż 23,85 m²

Dom parterowy z poddaszem użytkowym, dwuspadowym dachem, garażem i odsłoniętym tarasem

min. wymiary działki 22,15 x 18,65 m

pow. netto parteru	105,10 m ²
pow. całkowita	265,60 m ²
pow. zabudowy	139,65 m ²
kubatura brutto	911,35 m ³
wysokość budynku	8,49 m
kąt nachylenia dachu	30°
rodzaj stropu	gęstożebrowy
pow. dachu	194,60 m ²

ATRIUM



TECHNOLOGIA

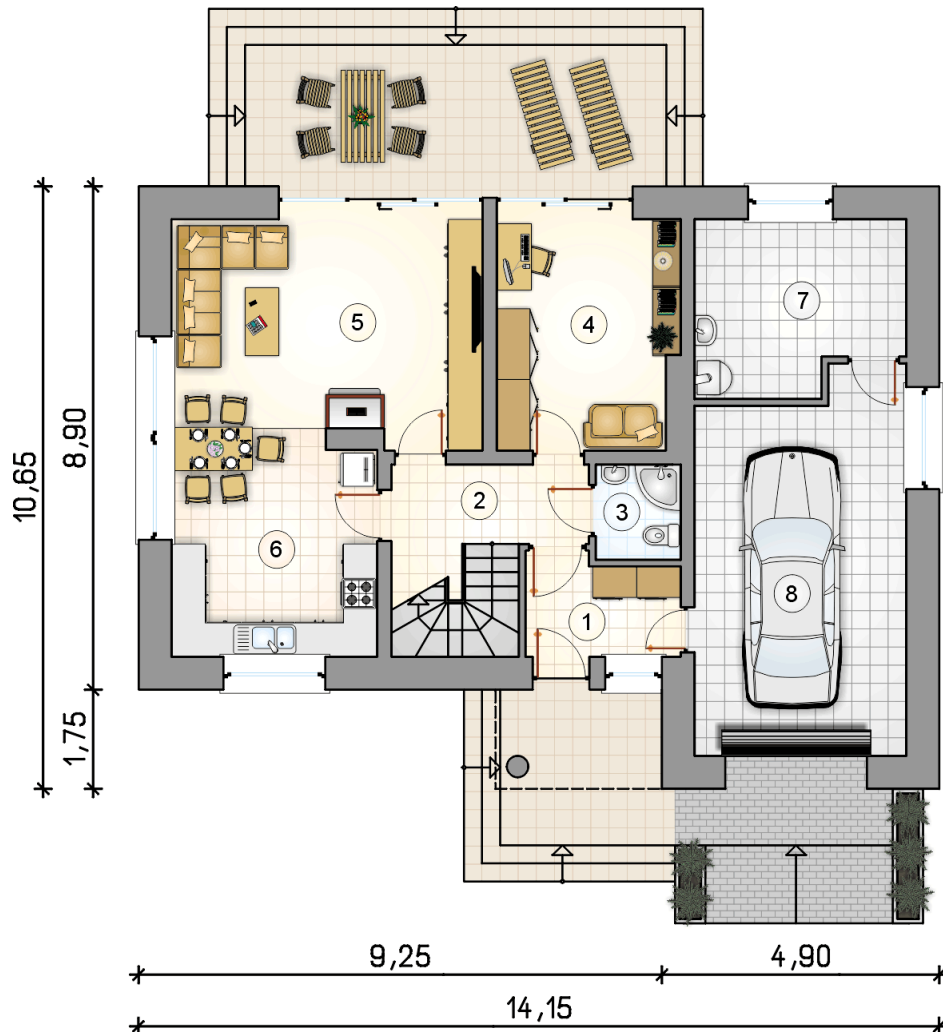
Technologia murowana: Pustak ceramiczny gr. 30 cm + ocieplenie w systemie Termo Organika. Pokrycie dachu dachówką cementową. Brama garażowa i drzwi zewnętrzne marki Hörmann.

Do tego projektu możesz wprowadzić zmiany, na które wyrazimy bezpłatną zgodę. Więcej na www.studioatrium.pl

KOSZTY BUDOWY

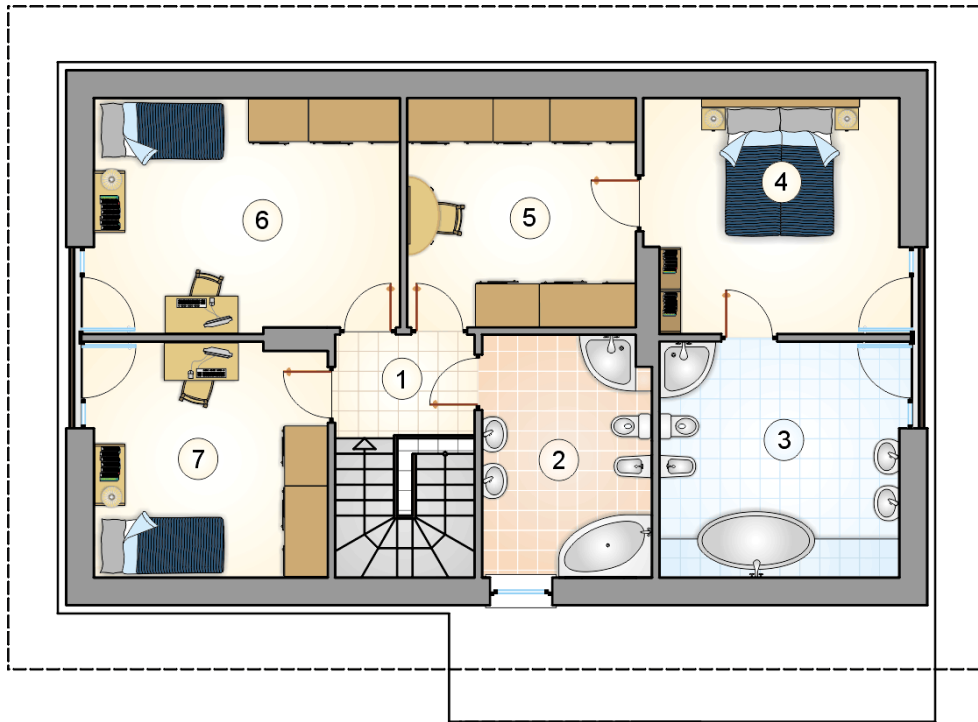
stan surowy	327 767 zł
roboty wykończeniowe	314 989 zł
instalacje	141 188 zł
koszt budowy	783 945 zł

Podane ceny są szacunkowymi cenami netto. Zapytaj o zestawienie materiałów naszego konsultanta na www.studioatrium.pl



RZUT PARTERU [m²]

1	przedsionek	4,55
2	hall z komunikacją	8,40
3	łazienka	2,45
4	pokój	12,65
5	pokój dzienny z jadalnią	21,85
6	kuchnia	13,10
7	kotłownia	10,55
	razem	73,55
8	garaż	23,85



RZUT PODDASZA

[m²]

1	hall z komunikacją	5,85
2	łazienka	10,10
3	łazienka	14,10
4	pokój	14,65
5	garderoba	13,00
6	pokój	17,75
7	pokój	13,55
	razem	89,00