



# Gino

## 162,55 m<sup>2</sup>

plus garaż 23,85 m<sup>2</sup>

Dom parterowy z poddaszem użytkowym, dwuspadowym dachem, garażem i odsłoniętym tarasem

min. wymiary działki 22,15 x 18,65 m

pow. netto parteru	105,10 m <sup>2</sup>
pow. całkowita	265,60 m <sup>2</sup>
pow. zabudowy	139,65 m <sup>2</sup>
kubatura brutto	911,35 m <sup>3</sup>
wysokość budynku	8,49 m
kąt nachylenia dachu	30°
rodzaj stropu	gęstożebrowy
pow. dachu	194,60 m <sup>2</sup>

ATRIUM



### TECHNOLOGIA

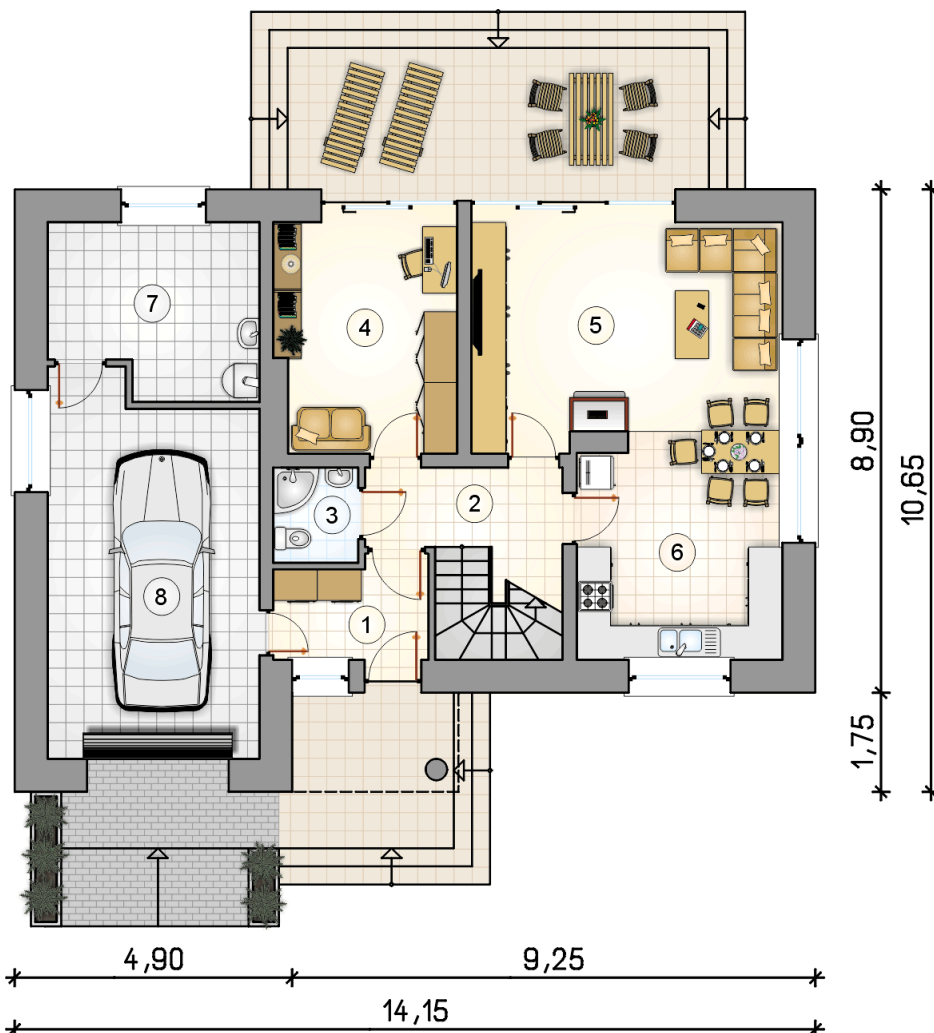
Technologia murowana: Pustak ceramiczny gr. 30 cm + ocieplenie w systemie Termo Organika. Pokrycie dachu dachówką cementową. Brama garażowa i drzwi zewnętrzne marki Hörmann.

Do tego projektu możesz wprowadzić zmiany, na które wyrazimy bezpłatną zgodę. Więcej na [www.studioatrium.pl](http://www.studioatrium.pl)

### KOSZTY BUDOWY

stan surowy	327 767 zł
roboty wykończeniowe	314 989 zł
instalacje	141 188 zł
koszt budowy	783 945 zł

Podane ceny są szacunkowymi cenami netto. Zapytaj o zestawienie materiałów naszego konsultanta na [www.studioatrium.pl](http://www.studioatrium.pl)

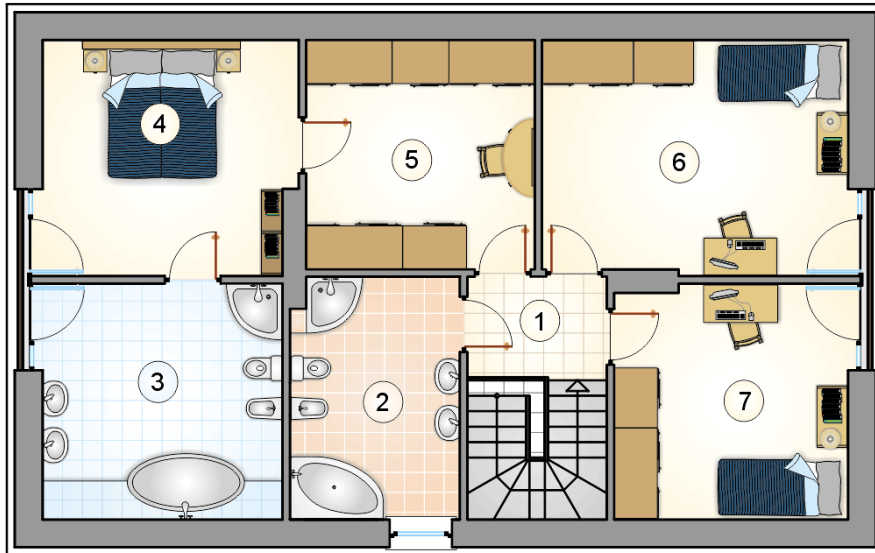


### RZUT PARTERU [m<sup>2</sup>]

1	przedsionek	4,55
2	hall z komunikacją	8,40
3	łazienka	2,45
4	pokój	12,65
5	pokój dzienny z jadalnią	21,85
6	kuchnia	13,10
7	kotłownia	10,55
	<b>razem</b>	<b>73,55</b>
8	garaż	23,85

RZUT PODDASZA

[m<sup>2</sup>]



1	hall z komunikacją	5,85
2	łazienka	10,10
3	łazienka	14,10
4	pokój	14,65
5	garderoba	13,00
6	pokój	17,75
7	pokój	13,55
	<b>razem</b>	<b>89,00</b>