



# Gloria

## 102,3 m<sup>2</sup>

plus garaż 18,60 m<sup>2</sup>

Dom parterowy z poddaszem użytkowym, z lukarnami frontowymi i niezadaszonym tarasem, z garażem

min. wymiary działki 19,65 x 17,3 m

pow. netto parteru	82,40 m <sup>2</sup>
pow. całkowita	182,60 m <sup>2</sup>
pow. zabudowy	104,60 m <sup>2</sup>
kubatura brutto	583,90 m <sup>3</sup>
wysokość budynku	8,63 m
kąt nachylenia dachu	45°
rodzaj stropu	gęstożebrowy
pow. dachu	201,70 m <sup>2</sup>

### TECHNOLOGIA

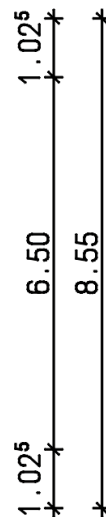
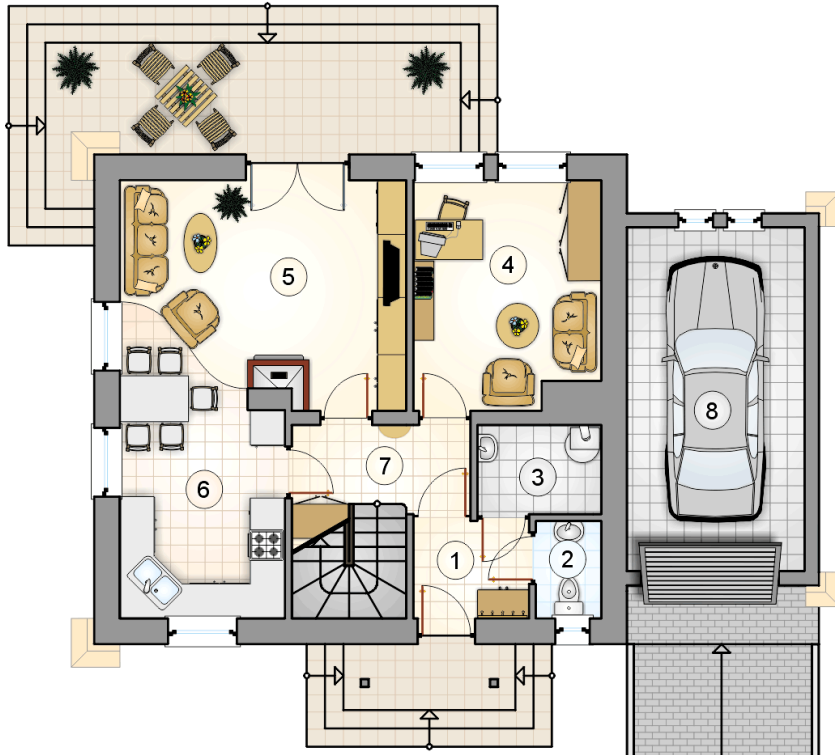
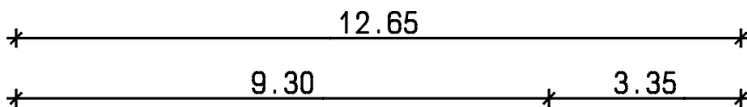
Technologia murowana: Pustak ceramiczny gr. 30 cm + ocieplenie w systemie Termo Organika. Pokrycie dachu dachówką cementową. Brama garażowa i drzwi zewnętrzne marki Hörmann.

Do tego projektu możesz wprowadzić zmiany, na które wyrazimy bezpłatną zgodę. Więcej na [www.studioatrium.pl](http://www.studioatrium.pl)

### KOSZTY BUDOWY

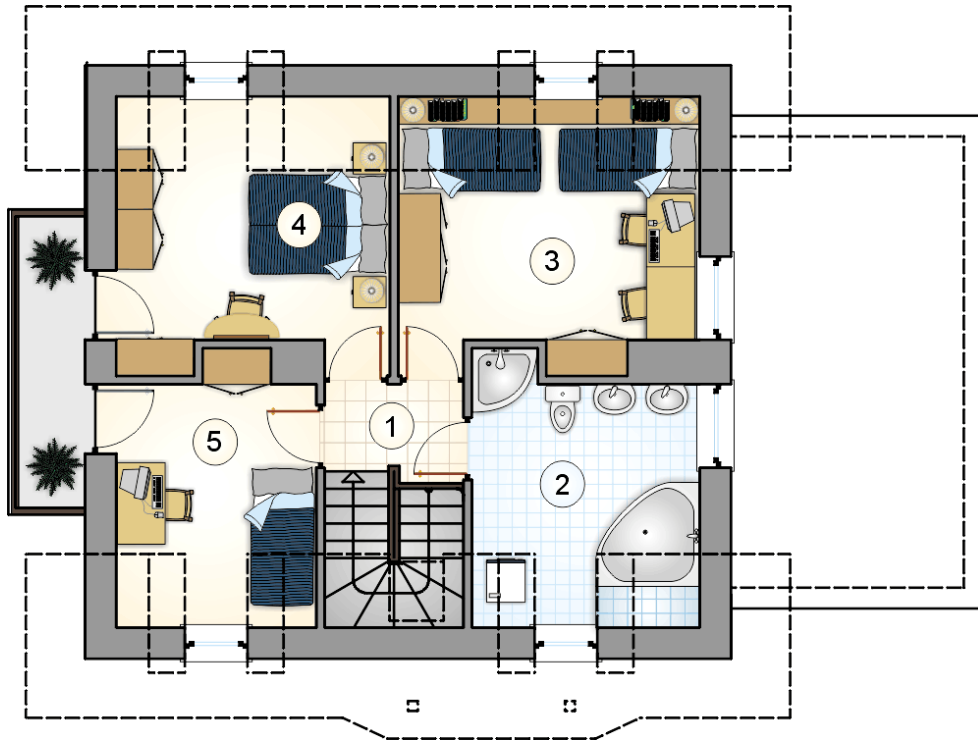
stan surowy	209 581 zł
roboty wykończeniowe	201 410 zł
instalacje	90 279 zł
koszt budowy	501 270 zł

Podane ceny są szacunkowymi cenami netto. Zapytaj o zestawienie materiałów naszego konsultanta na [www.studioatrium.pl](http://www.studioatrium.pl)



### RZUT PARTERU

	[m <sup>2</sup> ]
1 przedsiónek	3,45
2 w.c.	1,95
3 kotłownia	3,35
4 pokój	12,65
5 pokój dzienny	17,45
6 kuchnia z jadalnią	12,80
7 hall z komunikacją	5,30
<b>razem</b>	<b>56,95</b>
8 garaż	18,60



RZUT PODDASZA

[m<sup>2</sup>]

1	hall z komunikacją	2,75
2	łazienka	9,55
3	pokój	12,75
4	pokój	11,75
5	pokój	8,55
	<b>razem</b>	<b>45,35</b>