



Gloria

102,3 m²

plus garaż 18,60 m²

Dom parterowy z poddaszem użytkowym, z lukarnami frontowymi i niezadaszonym tarasem, z garażem

min. wymiary działki 19,65 x 17,3 m

pow. netto parteru	82,40 m ²
pow. całkowita	182,60 m ²
pow. zabudowy	104,60 m ²
kubatura brutto	583,90 m ³
wysokość budynku	8,63 m
kąt nachylenia dachu	45°
rodzaj stropu	gęstożebrowy
pow. dachu	201,70 m ²

TECHNOLOGIA

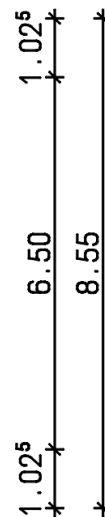
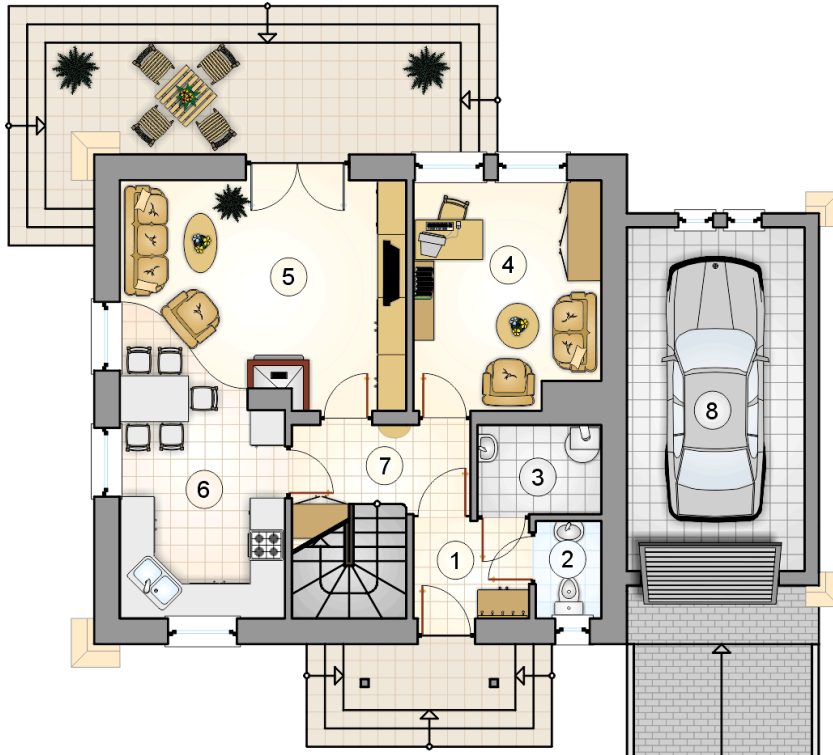
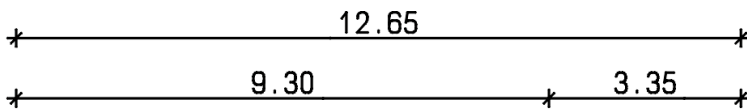
Technologia murowana: Pustak ceramiczny gr. 30 cm + ocieplenie w systemie Termo Organika. Pokrycie dachu dachówką cementową. Brama garażowa i drzwi zewnętrzne marki Hörmann.

Do tego projektu możesz wprowadzić zmiany, na które wyrazimy bezpłatną zgodę. Więcej na www.studioatrium.pl

KOSZTY BUDOWY

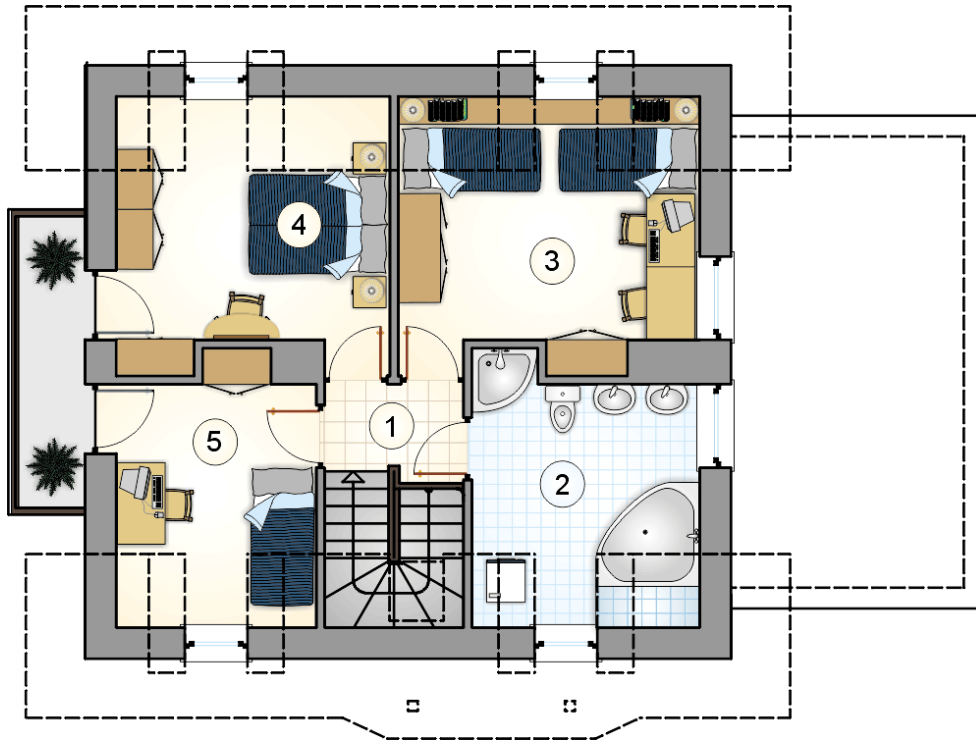
stan surowy	209 581 zł
roboty wykończeniowe	201 410 zł
instalacje	90 279 zł
koszt budowy	501 270 zł

Podane ceny są szacunkowymi cenami netto. Zapytaj o zestawienie materiałów naszego konsultanta na www.studioatrium.pl



RZUT PARTERU [m²]

1	przedsionek	3,45
2	w.c.	1,95
3	kotłownia	3,35
4	pokój	12,65
5	pokój dzienny	17,45
6	kuchnia z jadalnią	12,80
7	hall z komunikacją	5,30
	razem	56,95
8	garaż	18,60



RZUT PODDASZA

[m²]

1	hall z komunikacją	2,75
2	łazienka	9,55
3	pokój	12,75
4	pokój	11,75
5	pokój	8,55
	razem	45,35