



# Gloria

## 102,3 m<sup>2</sup>

plus garaż 18,60 m<sup>2</sup>

Dom parterowy z poddaszem użytkowym, z lukarnami frontowymi i niezadaszonym tarasem, z garażem

min. wymiary działki 19,65 x 17,3 m

|                      |                       |
|----------------------|-----------------------|
| pow. netto parteru   | 82,40 m <sup>2</sup>  |
| pow. całkowita       | 182,60 m <sup>2</sup> |
| pow. zabudowy        | 104,60 m <sup>2</sup> |
| kubatura brutto      | 583,90 m <sup>3</sup> |
| wysokość budynku     | 8,63 m                |
| kąt nachylenia dachu | 45°                   |
| rodzaj stropu        | gęstożebrowy          |
| pow. dachu           | 201,70 m <sup>2</sup> |



### TECHNOLOGIA

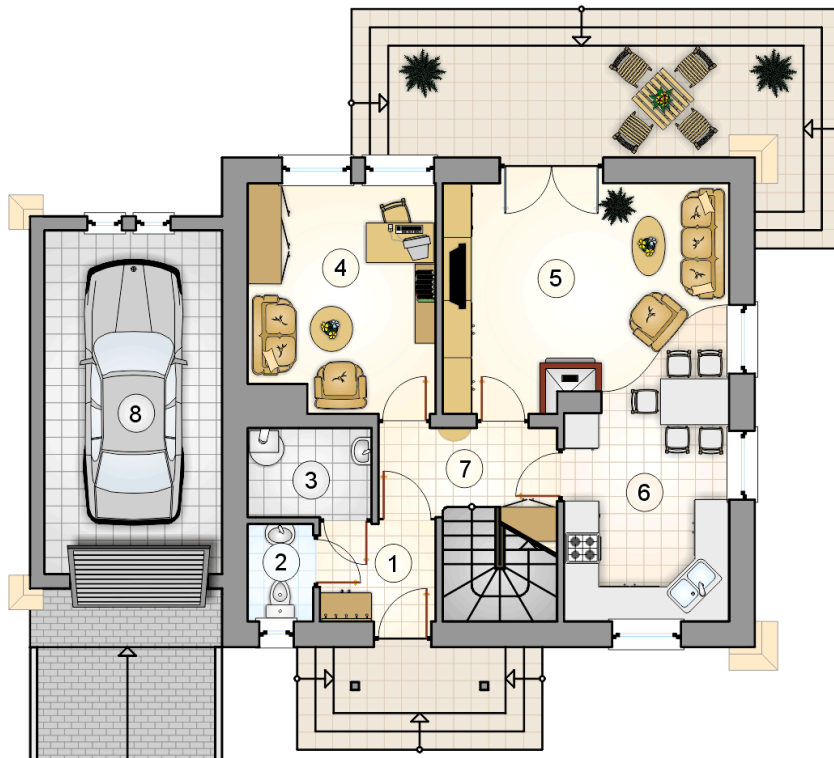
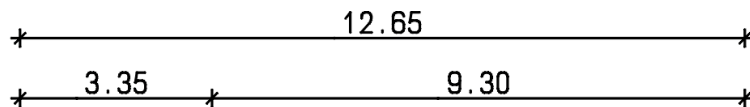
Technologia murowana: Pustak ceramiczny gr. 30 cm + ocieplenie w systemie Termo Organika. Pokrycie dachu dachówką cementową. Brama garażowa i drzwi zewnętrzne marki Hörmann.

Do tego projektu możesz wprowadzić zmiany, na które wyrazimy bezpłatną zgodę. Więcej na [www.studioatrium.pl](http://www.studioatrium.pl)

### KOSZTY BUDOWY

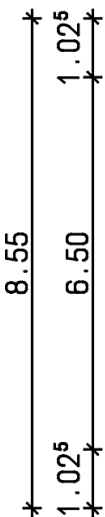
|                      |            |
|----------------------|------------|
| stan surowy          | 209 581 zł |
| roboty wykończeniowe | 201 410 zł |
| instalacje           | 90 279 zł  |
| koszt budowy         | 501 270 zł |

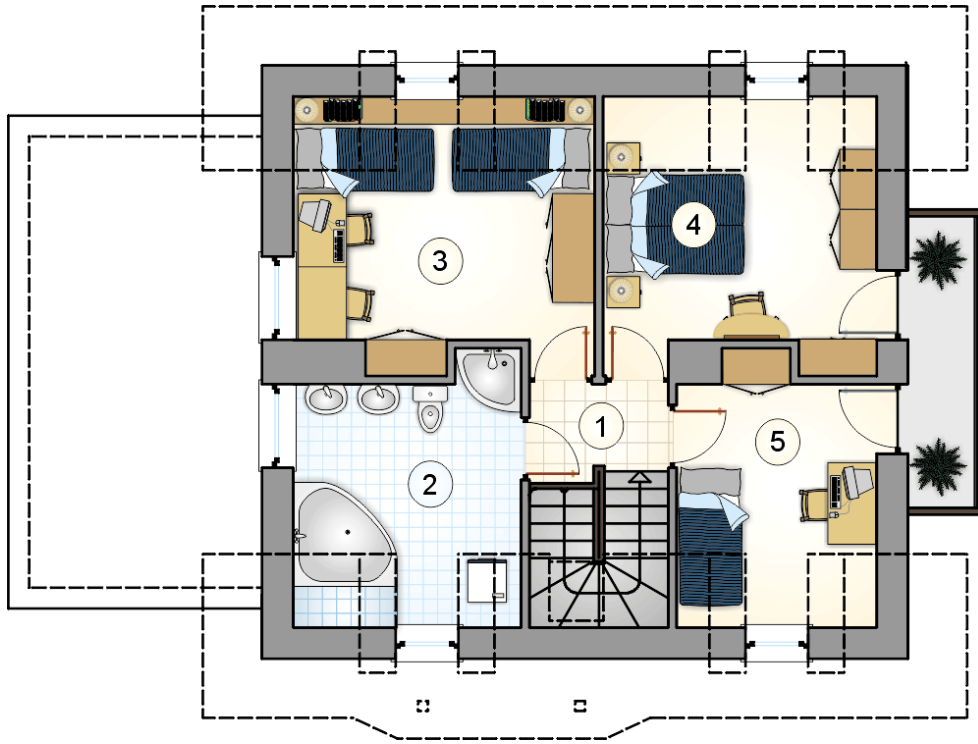
Podane ceny są szacunkowymi cenami netto. Zapytaj o zestawienie materiałów naszego konsultanta na [www.studioatrium.pl](http://www.studioatrium.pl)



### RZUT PARTERU

|                      | [m <sup>2</sup> ] |
|----------------------|-------------------|
| 1 przedsiónek        | 3,45              |
| 2 w.c.               | 1,95              |
| 3 kotłownia          | 3,35              |
| 4 pokój              | 12,65             |
| 5 pokój dzienny      | 17,45             |
| 6 kuchnia z jadalnią | 12,80             |
| 7 hall z komunikacją | 5,30              |
| <b>razem</b>         | <b>56,95</b>      |
| 8 garaż              | 18,60             |





| RZUT PODDASZA |                    | [m <sup>2</sup> ] |
|---------------|--------------------|-------------------|
| 1             | hall z komunikacją | 2,75              |
| 2             | łazienka           | 9,55              |
| 3             | pokój              | 12,75             |
| 4             | pokój              | 11,75             |
| 5             | pokój              | 8,55              |
|               | <b>razem</b>       | <b>45,35</b>      |