



Gniazdko

47,2 m²

plus garaż 17,05 m²

Mały domek parterowy z niewielkim tarasem na zapleczu budynku oraz z garażem

min. wymiary działki 17,7 x 17,05 m

pow. netto parteru	64,25 m ²
pow. całkowita	86,35 m ²
pow. zabudowy	86,35 m ²
kubatura brutto	357,30 m ³
wysokość budynku	5,93 m
kąt nachylenia dachu	30°
rodzaj stropu	lekki
pow. dachu	125,10 m ²

TECHNOLOGIA

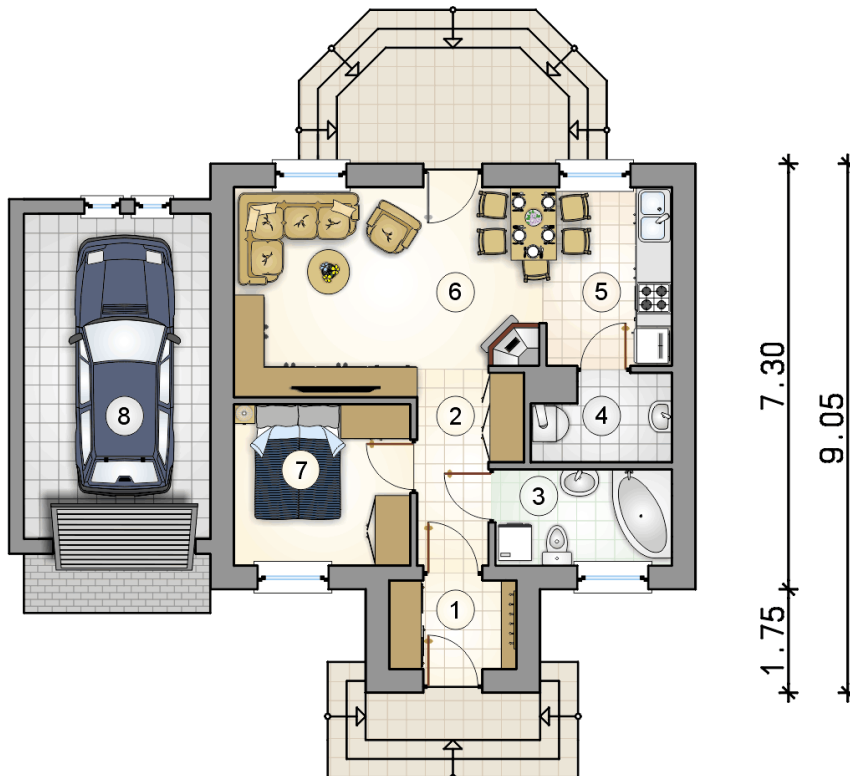
Technologia murowana: Pustak ceramiczny gr. 30 cm + ocieplenie w systemie Termo Organika. Pokrycie dachu dachówką cementową. Brama garażowa i drzwi zewnętrzne marki Hörmann.

Do tego projektu możesz wprowadzić zmiany, na które wyrazimy bezpłatną zgodę. Więcej na www.studioatrium.pl

KOSZTY BUDOWY

stan surowy	106 986 zł
roboty wykończeniowe	97 915 zł
instalacje	45 009 zł
koszt budowy	249 910 zł

Podane ceny są szacunkowymi cenami netto. Zapytaj o zestawienie materiałów naszego konsultanta na www.studioatrium.pl



RZUT PARTERU [m²]

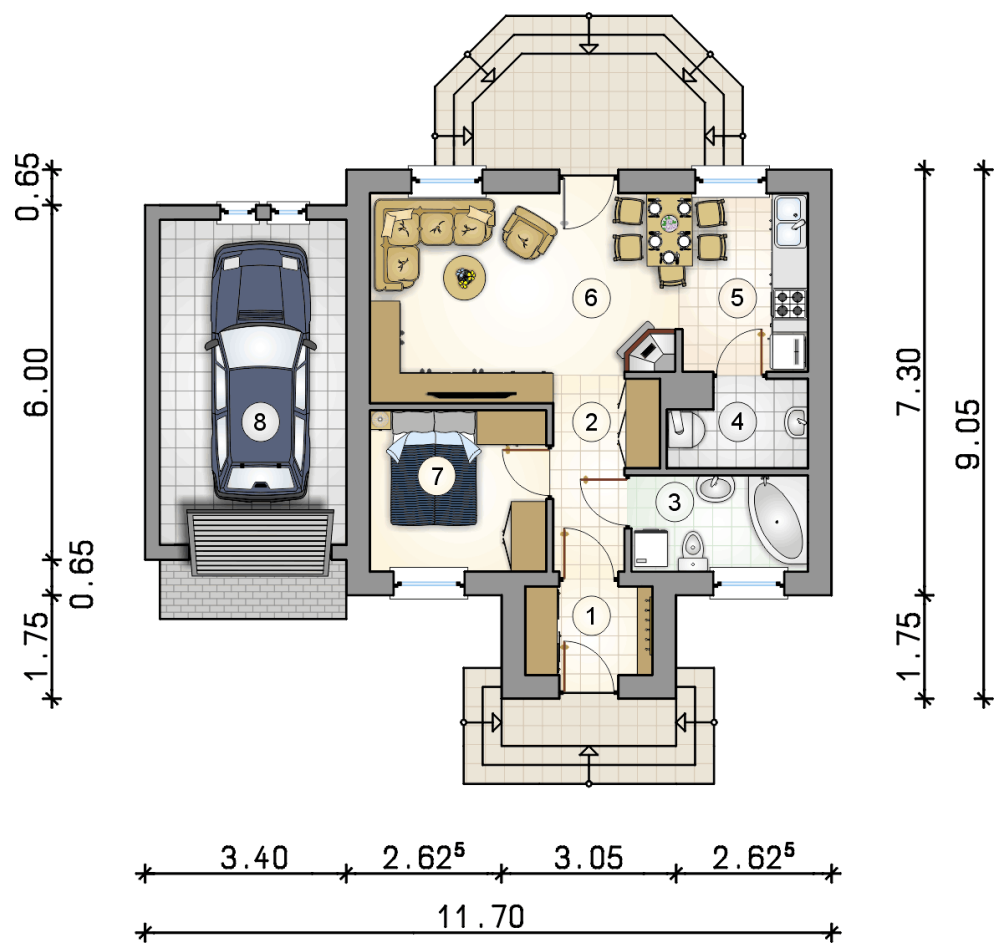
1	przedsiónek	3,10
2	hall	4,50
3	łazienka	4,70
4	kotłownia	3,05
5	kuchnia z jadalnią	6,40
6	pokój dzienny	17,50
7	pokój	7,95
8	razem	47,20
	garaż	17,05



ATRIUM
STUDIO | PROJEKTY DOMÓW

telefon konsultanta
33 822 94 96

więcej projektów i informacji na
www.studioatrium.pl



RZUT PARTERU [m²]

1	przedsiónek	3,10
2	hall	4,50
3	łazienka	4,70
4	kotłownia	3,05
5	kuchnia z jadalnią	6,40
6	pokój dzienny	17,50
7	pokój	7,95
0	razem	47,20
8	garaż	17,05