



# Gniazdko

## 47,2 m<sup>2</sup>

plus garaż 17,05 m<sup>2</sup>

Mały domek parterowy z niewielkim tarasem na zapleczu budynku oraz z garażem

min. wymiary działki 17,7 x 17,05 m

pow. netto parteru	64,25 m <sup>2</sup>
pow. całkowita	86,35 m <sup>2</sup>
pow. zabudowy	86,35 m <sup>2</sup>
kubatura brutto	357,30 m <sup>3</sup>
wysokość budynku	5,93 m
kąt nachylenia dachu	30°
rodzaj stropu	lekki
pow. dachu	125,10 m <sup>2</sup>

### TECHNOLOGIA

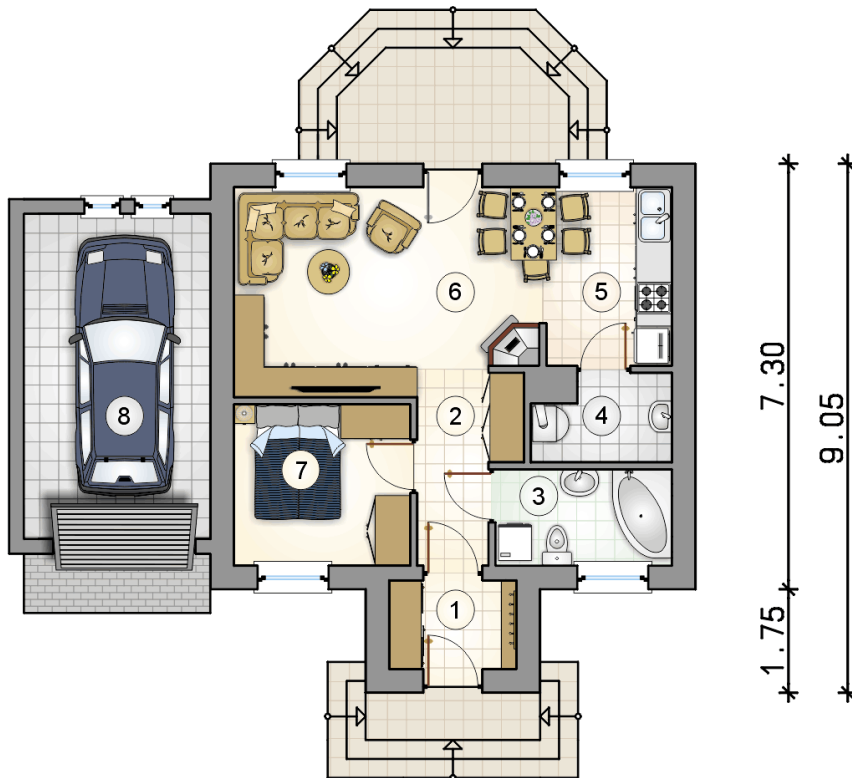
Technologia murowana: Pustak ceramiczny gr. 30 cm + ocieplenie w systemie Termo Organika. Pokrycie dachu dachówką cementową. Brama garażowa i drzwi zewnętrzne marki Hörmann.

Do tego projektu możesz wprowadzić zmiany, na które wyrazimy bezpłatną zgodę. Więcej na [www.studioatrium.pl](http://www.studioatrium.pl)

### KOSZTY BUDOWY

stan surowy	106 986 zł
roboty wykończeniowe	97 915 zł
instalacje	45 009 zł
koszt budowy	249 910 zł

Podane ceny są szacunkowymi cenami netto. Zapytaj o zestawienie materiałów naszego konsultanta na [www.studioatrium.pl](http://www.studioatrium.pl)



### RZUT PARTERU [m<sup>2</sup>]

1	przedsiónek	3,10
2	hall	4,50
3	łazienka	4,70
4	kotłownia	3,05
5	kuchnia z jadalnią	6,40
6	pokój dzienny	17,50
7	pokój	7,95
8	<b>razem</b>	<b>47,20</b>
	garaż	17,05



RZUT PARTERU [m<sup>2</sup>]

1	przedsiónek	3,10
2	hall	4,50
3	łazienka	4,70
4	kotłownia	3,05
5	kuchnia z jadalnią	6,40
6	pokój dzienny	17,50
7	pokój	7,95
0	<b>razem</b>	47,20
8	garaż	17,05