



Gniazdko

47,2 m²

plus garaż 17,05 m²

Mały domek parterowy z niewielkim tarasem na zapleczu budynku oraz z garażem

min. wymiary działki 17,7 x 17,05 m

| | |
|----------------------|-----------------------|
| pow. netto parteru | 64,25 m ² |
| pow. całkowita | 86,35 m ² |
| pow. zabudowy | 86,35 m ² |
| kubatura brutto | 357,30 m ³ |
| wysokość budynku | 5,93 m |
| kąt nachylenia dachu | 30° |
| rodzaj stropu | lekki |
| pow. dachu | 125,10 m ² |

TECHNOLOGIA

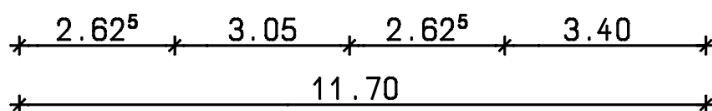
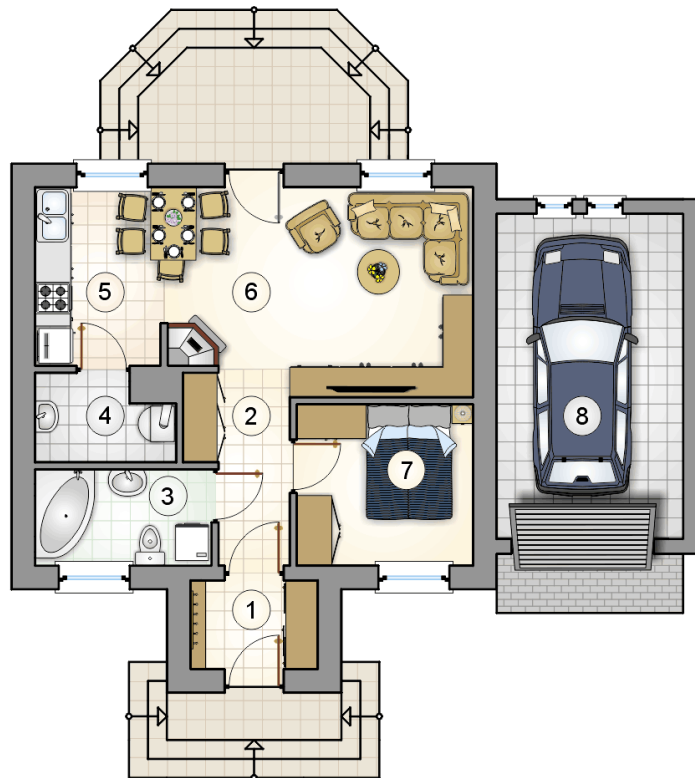
Technologia murowana: Pustak ceramiczny gr. 30 cm + ocieplenie w systemie Termo Organika. Pokrycie dachu dachówką cementową. Brama garażowa i drzwi zewnętrzne marki Hörmann.

Do tego projektu możesz wprowadzić zmiany, na które wyrazimy bezpłatną zgodę. Więcej na www.studioatrium.pl

KOSZTY BUDOWY

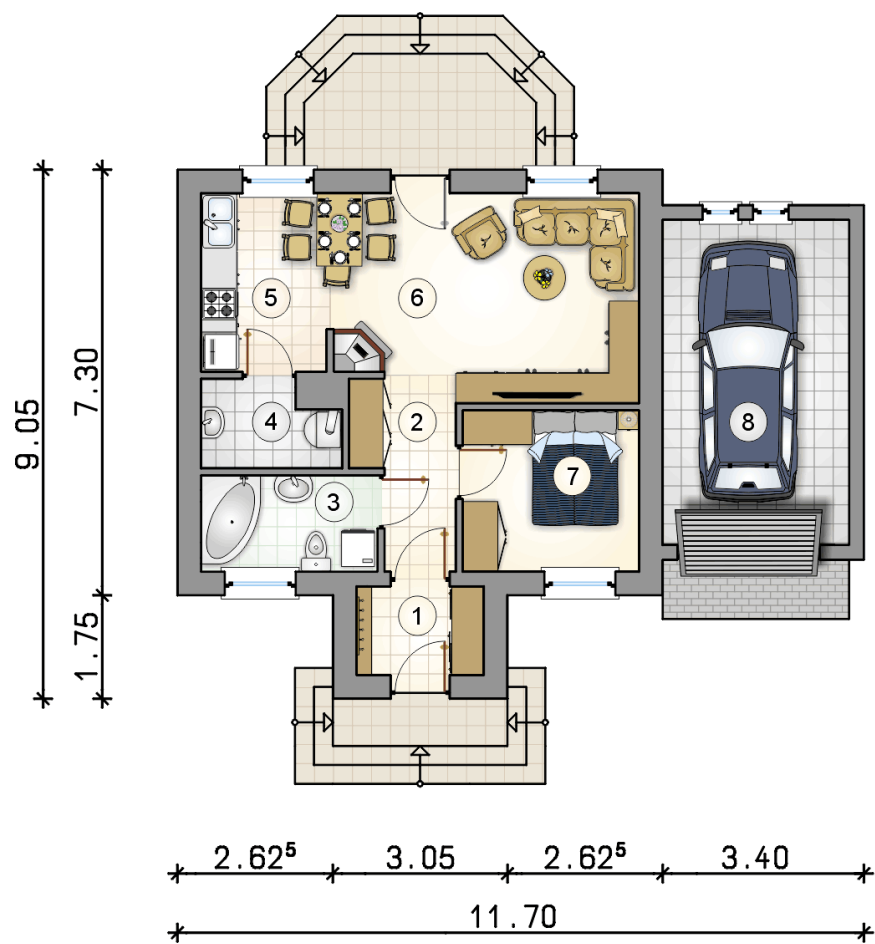
| | |
|----------------------|------------|
| stan surowy | 106 986 zł |
| roboty wykończeniowe | 97 915 zł |
| instalacje | 45 009 zł |
| koszt budowy | 249 910 zł |

Podane ceny są szacunkowymi cenami netto. Zapytaj o zestawienie materiałów naszego konsultanta na www.studioatrium.pl



RZUT PARTERU [m²]

| | | |
|--------------|--------------------|--------------|
| 1 | przedsiónek | 3,10 |
| 2 | hall | 4,50 |
| 3 | łazienka | 4,70 |
| 4 | kotłownia | 3,05 |
| 5 | kuchnia z jadalnią | 6,40 |
| 6 | pokój dzienny | 17,50 |
| 7 | pokój | 7,95 |
| razem | | 47,20 |
| 8 | garaż | 17,05 |



RZUT PARTERU [m²]

| | | |
|---|--------------------|-------|
| 1 | przedsiónek | 3,10 |
| 2 | hall | 4,50 |
| 3 | łazienka | 4,70 |
| 4 | kotłownia | 3,05 |
| 5 | kuchnia z jadalnią | 6,40 |
| 6 | pokój dzienny | 17,50 |
| 7 | pokój | 7,95 |
| 0 | razem | 47,20 |
| 8 | garaż | 17,05 |

9.05
7.30
1.75

0.65
6.00
1.75
0.65

2.62⁵ 3.05 2.62⁵ 3.40
11.70