



# Gniazdko

## 47,2 m<sup>2</sup>

plus garaż 17,05 m<sup>2</sup>

Mały domek parterowy z niewielkim tarasem na zapleczu budynku oraz z garażem

min. wymiary działki 17,7 x 17,05 m

|                      |                       |
|----------------------|-----------------------|
| pow. netto parteru   | 64,25 m <sup>2</sup>  |
| pow. całkowita       | 86,35 m <sup>2</sup>  |
| pow. zabudowy        | 86,35 m <sup>2</sup>  |
| kubatura brutto      | 357,30 m <sup>3</sup> |
| wysokość budynku     | 5,93 m                |
| kąt nachylenia dachu | 30°                   |
| rodzaj stropu        | lekki                 |
| pow. dachu           | 125,10 m <sup>2</sup> |

### TECHNOLOGIA

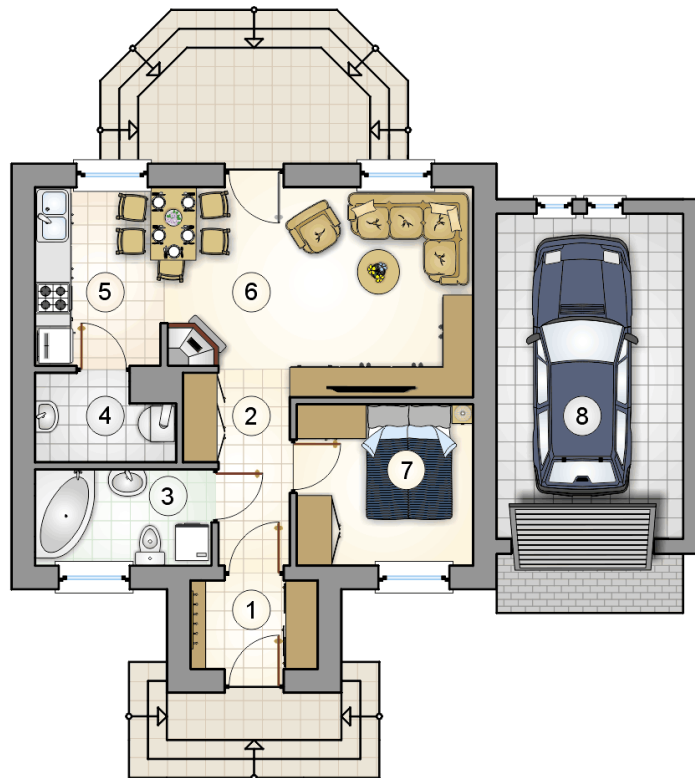
Technologia murowana: Pustak ceramiczny gr. 30 cm + ocieplenie w systemie Termo Organika. Pokrycie dachu dachówką cementową. Brama garażowa i drzwi zewnętrzne marki Hörmann.

Do tego projektu możesz wprowadzić zmiany, na które wyrazimy bezpłatną zgodę. Więcej na [www.studioatrium.pl](http://www.studioatrium.pl)

### KOSZTY BUDOWY

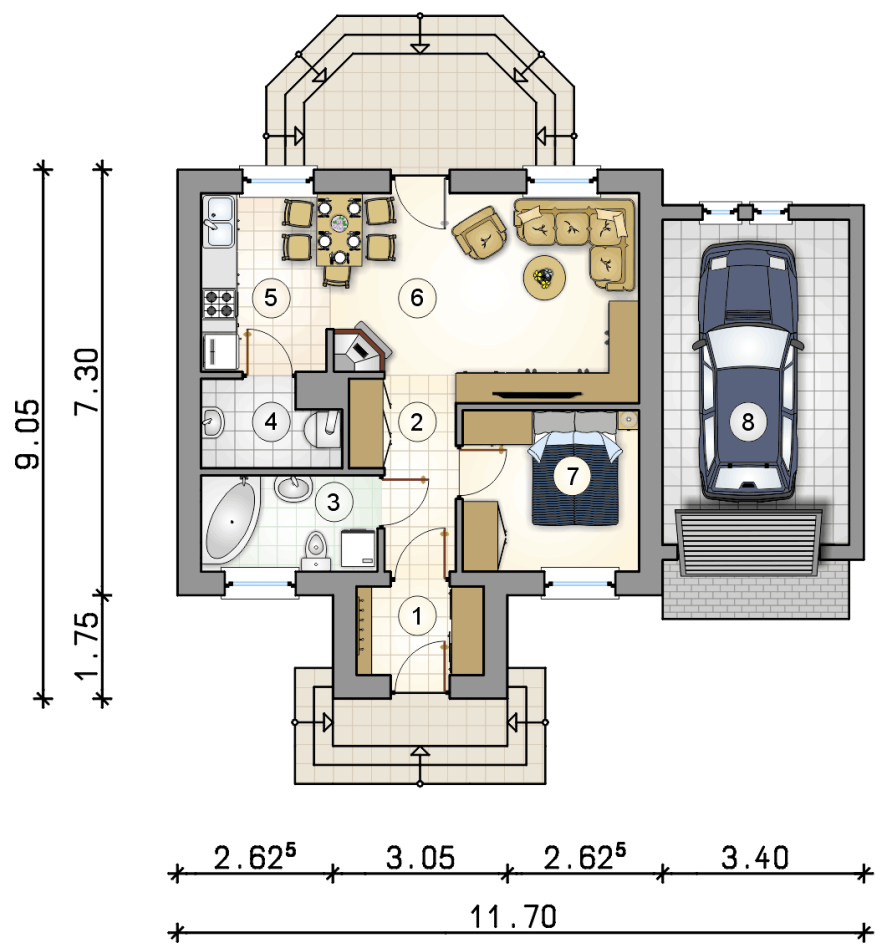
|                      |            |
|----------------------|------------|
| stan surowy          | 106 986 zł |
| roboty wykończeniowe | 97 915 zł  |
| instalacje           | 45 009 zł  |
| koszt budowy         | 249 910 zł |

Podane ceny są szacunkowymi cenami netto. Zapytaj o zestawienie materiałów naszego konsultanta na [www.studioatrium.pl](http://www.studioatrium.pl)



### RZUT PARTERU [m<sup>2</sup>]

|              |                    |              |
|--------------|--------------------|--------------|
| 1            | przedsiónek        | 3,10         |
| 2            | hall               | 4,50         |
| 3            | łazienka           | 4,70         |
| 4            | kotłownia          | 3,05         |
| 5            | kuchnia z jadalnią | 6,40         |
| 6            | pokój dzienny      | 17,50        |
| 7            | pokój              | 7,95         |
| <b>razem</b> |                    | <b>47,20</b> |
| 8            | garaż              | 17,05        |



RZUT PARTERU [m<sup>2</sup>]

|   |                    |       |
|---|--------------------|-------|
| 1 | przedsiónek        | 3,10  |
| 2 | hall               | 4,50  |
| 3 | łazienka           | 4,70  |
| 4 | kotłownia          | 3,05  |
| 5 | kuchnia z jadalnią | 6,40  |
| 6 | pokój dzienny      | 17,50 |
| 7 | pokój              | 7,95  |
| 0 | <b>razem</b>       | 47,20 |
| 8 | garaż              | 17,05 |