



# Gniazdo Gila

## 160 m<sup>2</sup>

plus garaż 41,95 m<sup>2</sup>

Dom parterowy z poddaszem użytkowym i 2-stanowiskowym garażem, z lukarnami, przeszklonym ryzalitem i odkrytym tarasem

min. wymiary działki 23,1 x 21,95 m

pow. netto parteru	133,55 m <sup>2</sup>
pow. całkowita	320,55 m <sup>2</sup>
pow. zabudowy	162,70 m <sup>2</sup>
kubatura brutto	907,65 m <sup>3</sup>
wysokość budynku	8,58 m
kąt nachylenia dachu	40°
rodzaj stropu	gęstożebrowy
pow. dachu	300,00 m <sup>2</sup>

ATRIUM



### TECHNOLOGIA

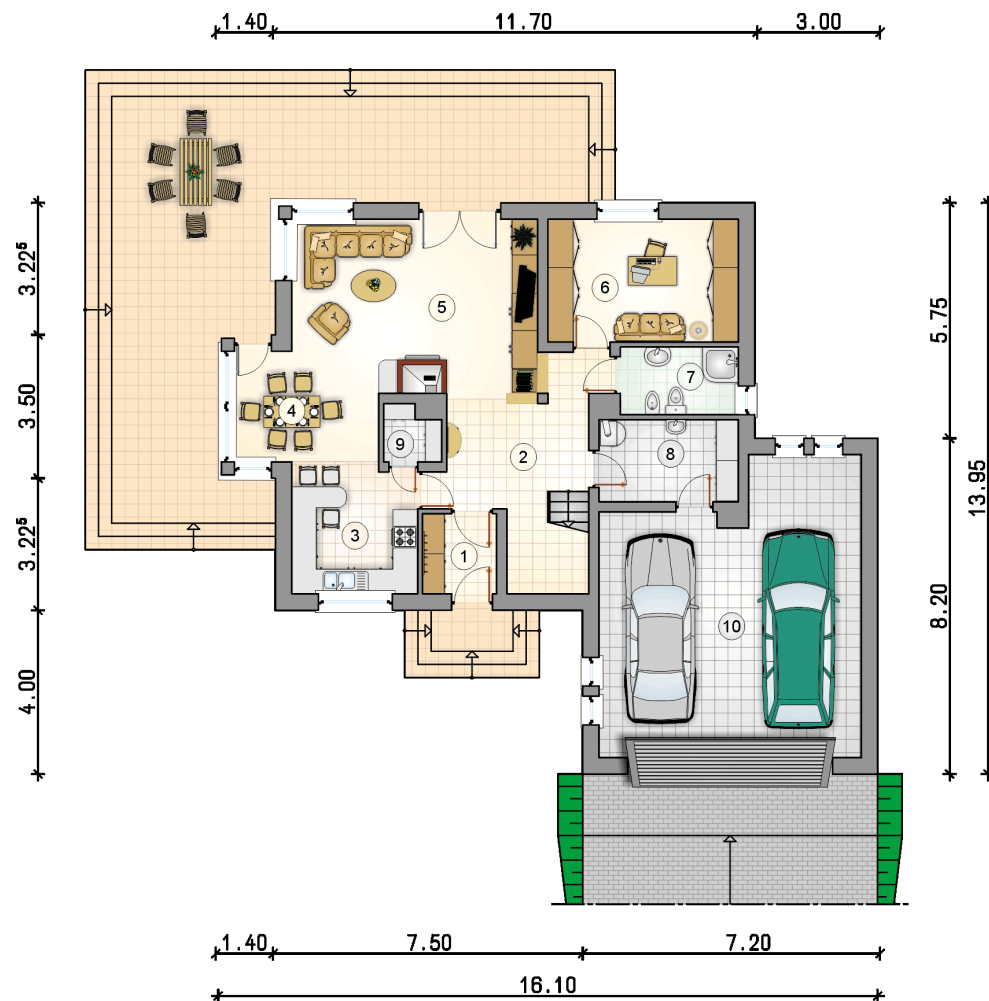
Technologia murowana: Pustak ceramiczny gr. 30 cm + ocieplenie w systemie Termo Organika. Pokrycie dachu dachówką cementową. Brama garażowa i drzwi zewnętrzne marki Hörmann.

Do tego projektu możesz wprowadzić zmiany, na które wyrazimy bezpłatną zgodę. Więcej na [www.studioatrium.pl](http://www.studioatrium.pl)

### KOSZTY BUDOWY

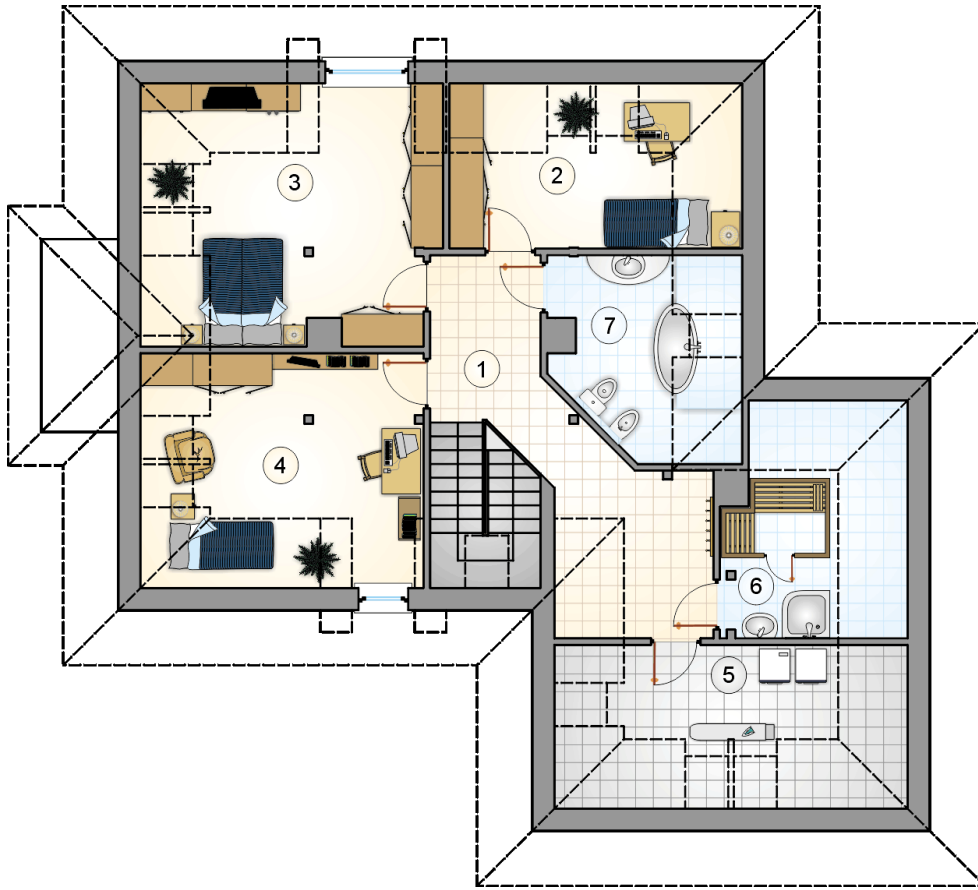
stan surowy	339 618 zł
roboty wykończeniowe	326 378 zł
instalacje	146 293 zł
koszt budowy	812 290 zł

Podane ceny są szacunkowymi cenami netto. Zapytaj o zestawienie materiałów naszego konsultanta na [www.studioatrium.pl](http://www.studioatrium.pl)



### RZUT PARTERU

	[m <sup>2</sup> ]
1 przedsiónek	3,55
2 hall z komunikacją	11,10
3 kuchnia	9,40
4 jadalnia	8,70
5 pokój dzienny	24,60
6 pokój	13,95
7 łazienka	4,75
8 kotłownia	6,80
9 spiżarka	1,75
<b>razem</b>	<b>84,60</b>
10 garaż	41,95



RZUT PODDASZA

[m<sup>2</sup>]

1	hall z komunikacją	14,05
2	pokój	7,95
3	pokój	17,00
4	pokój	13,95
5	pomieszczenie gospodarcze	8,00
6	sauna	6,95
7	łazienka	7,50
	<b>razem</b>	<b>75,40</b>