



Gniazdo Gila

160 m²

plus garaż 41,95 m²

Dom parterowy z poddaszem użytkowym i 2-stanowiskowym garażem, z lukarnami, przeszklonym ryzalitem i odkrytym tarasem

min. wymiary działki 23,1 x 21,95 m

pow. netto parteru	133,55 m ²
pow. całkowita	320,55 m ²
pow. zabudowy	162,70 m ²
kubatura brutto	907,65 m ³
wysokość budynku	8,58 m
kąt nachylenia dachu	40°
rodzaj stropu	gęstożebrowy
pow. dachu	300,00 m ²



TECHNOLOGIA

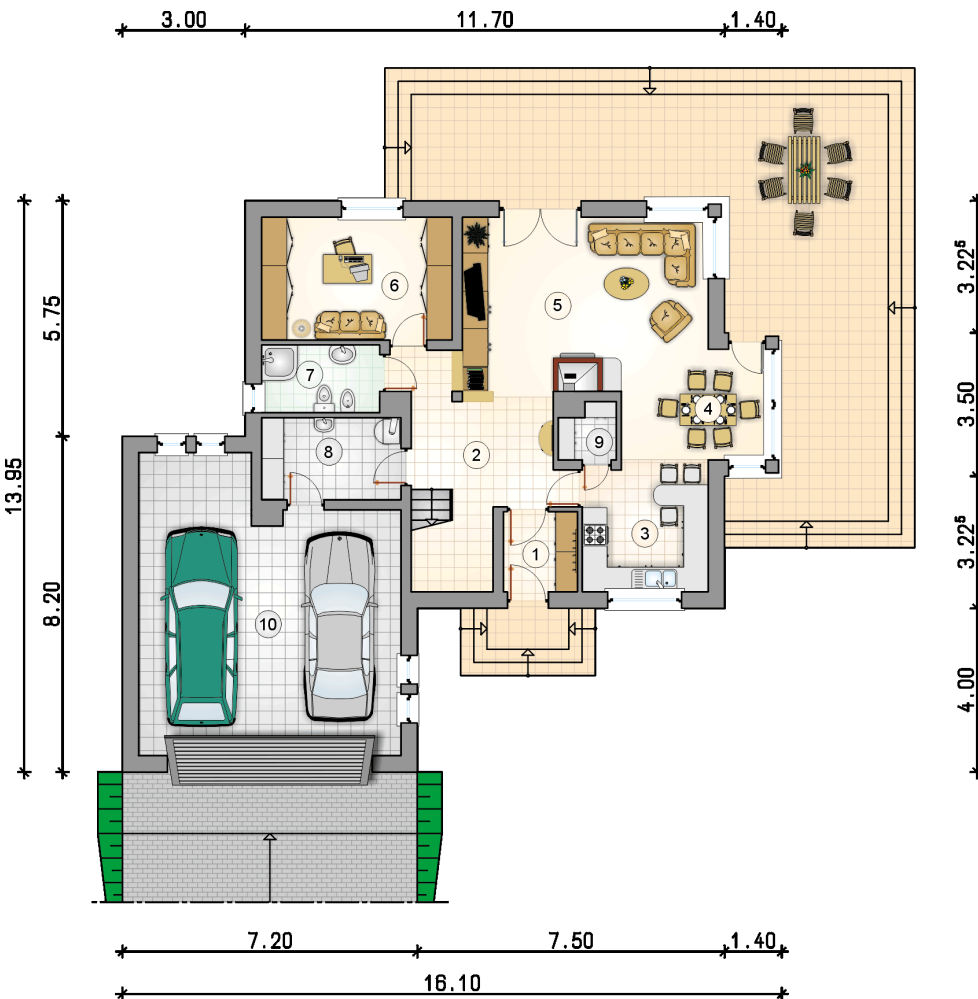
Technologia murowana: Pustak ceramiczny gr. 30 cm + ocieplenie w systemie Termo Organika. Pokrycie dachu dachówką cementową. Brama garażowa i drzwi zewnętrzne marki Hörmann.

Do tego projektu możesz wprowadzić zmiany, na które wyrazimy bezpłatną zgodę. Więcej na www.studioatrium.pl

KOSZTY BUDOWY

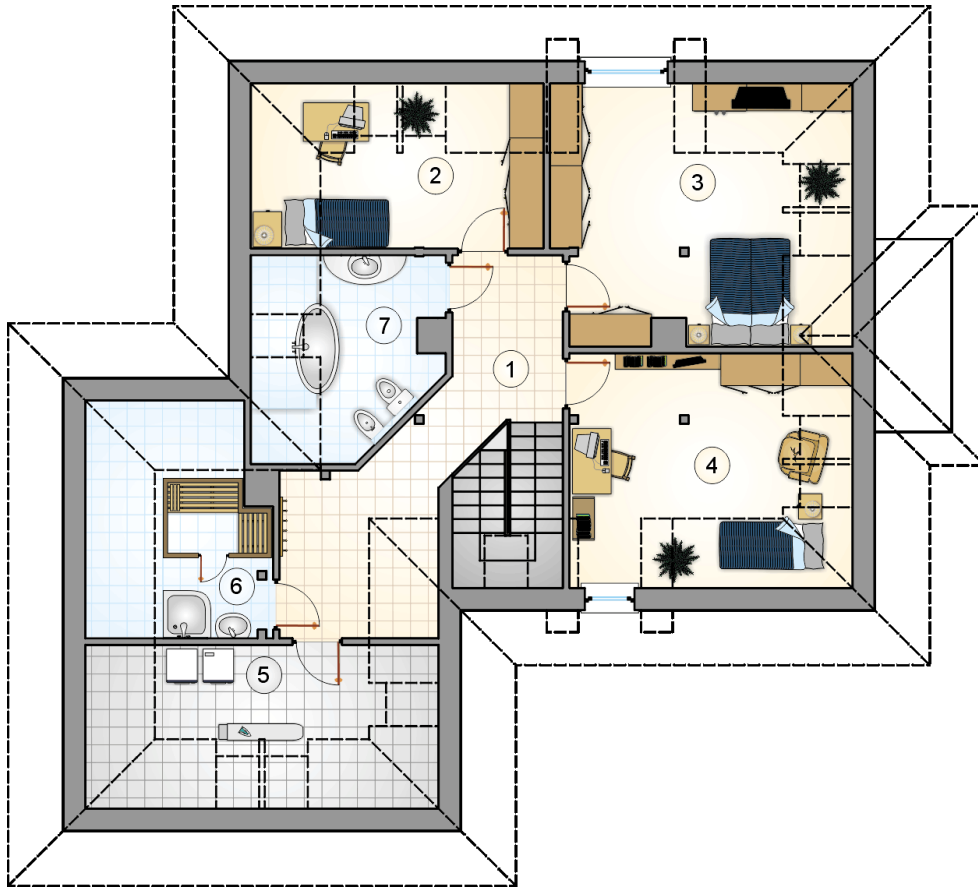
stan surowy	339 618 zł
roboty wykończeniowe	326 378 zł
instalacje	146 293 zł
koszt budowy	812 290 zł

Podane ceny są szacunkowymi cenami netto. Zapytaj o zestawienie materiałów naszego konsultanta na www.studioatrium.pl



RZUT PARTERU [m²]

1	przedsiónek	3,55
2	hall z komunikacją	11,10
3	kuchnia	9,40
4	jadalnia	8,70
5	pokój dzienny	24,60
6	pokój	13,95
7	łazienka	4,75
8	kotłownia	6,80
9	spizarka	1,75
	razem	84,60
10	garaż	41,95



RZUT PODDASZA		[m ²]
1	hall z komunikacją	14,05
2	pokój	7,95
3	pokój	17,00
4	pokój	13,95
5	pomieszczenie gospodarcze	8,00
6	sauna	6,95
7	łazienka	7,50
razem		75,40