



# Golf

## 139,95 m<sup>2</sup>

Parterowy dom z poddaszem użytkowym, z wykuszami nad wejściem i tarasem

min. wymiary działki 19,2 x 19,9 m

pow. netto parteru	80,10 m <sup>2</sup>
pow. całkowita	205,85 m <sup>2</sup>
pow. zabudowy	107,30 m <sup>2</sup>
kubatura brutto	665,70 m <sup>3</sup>
wysokość budynku	8,33 m
kąt nachylenia dachu	40°
rodzaj stropu	gęstożebrowy
pow. dachu	118,60 m <sup>2</sup>

### TECHNOLOGIA

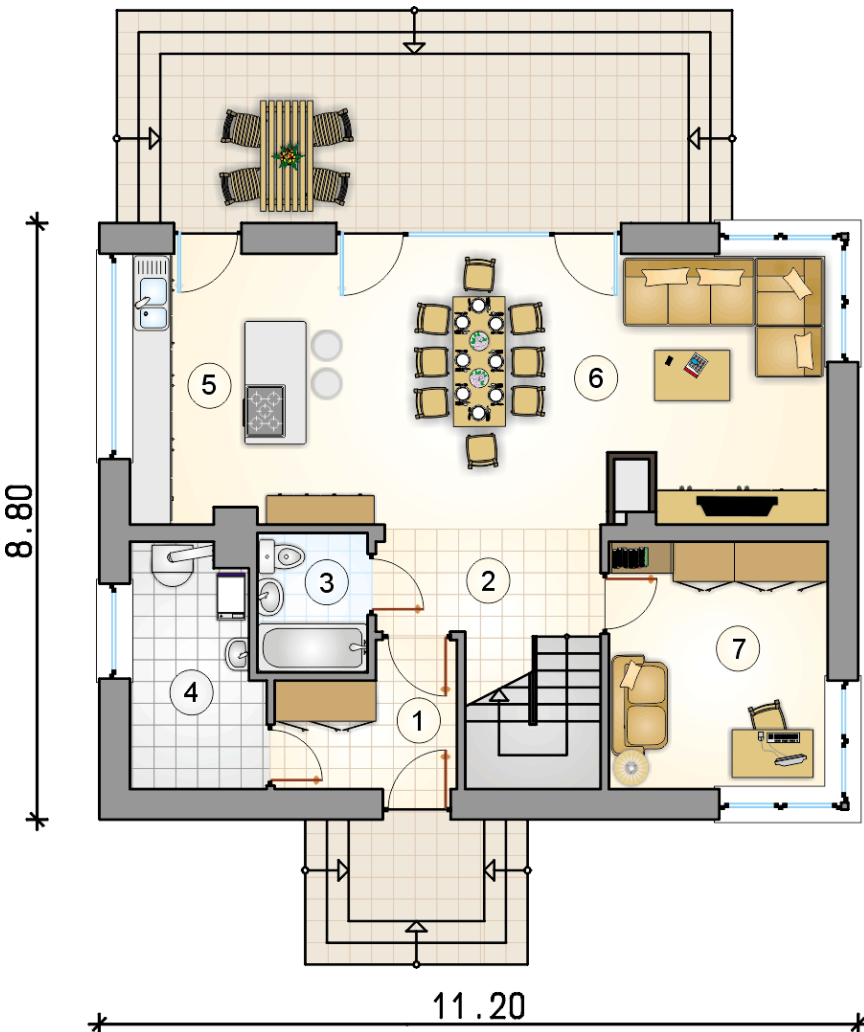
Technologia murowana: Pustak ceramiczny gr. 30 cm + ocieplenie w systemie Termo Organika. Pokrycie dachu dachówką cementową, blacha tytanowo-cynkowa (wykusz). Drzwi zewnętrzne marki Hörmann.

Do tego projektu możesz wprowadzić zmiany, na które wyrazimy bezpłatną zgodę. Więcej na [www.studioatrium.pl](http://www.studioatrium.pl)

### KOSZTY BUDOWY

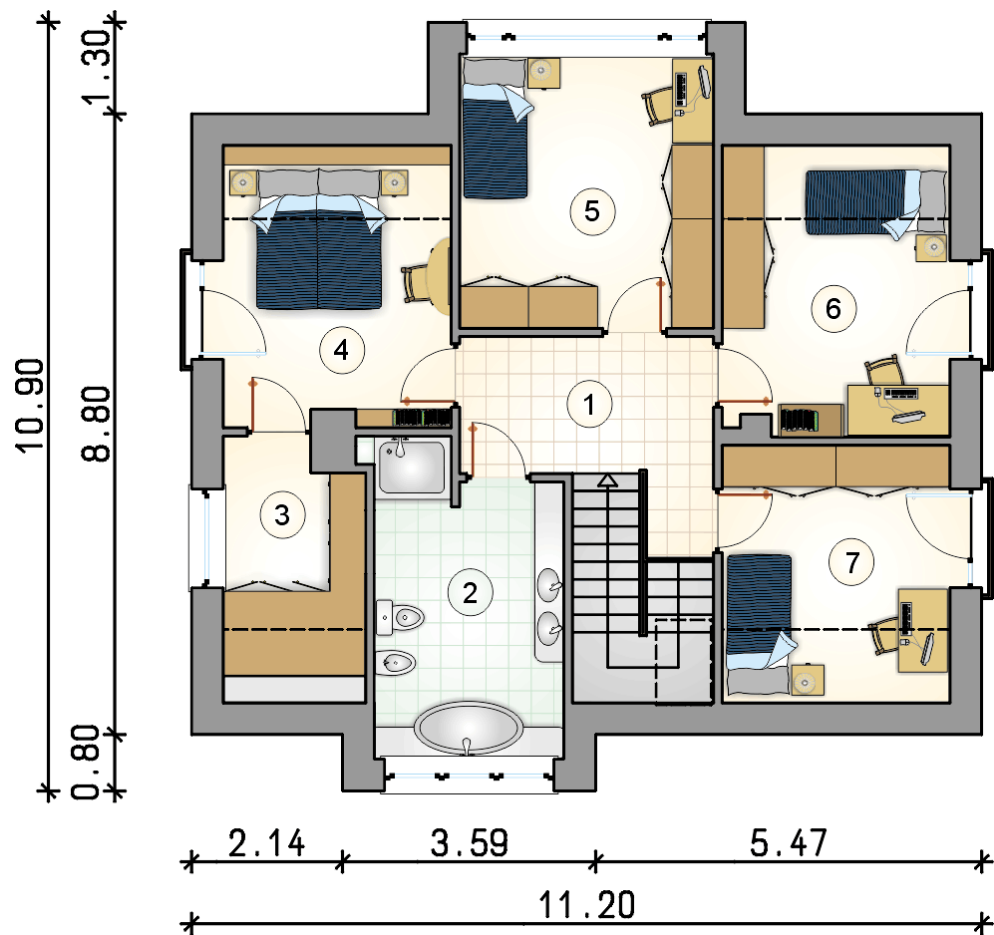
stan surowy	263 309 zł
roboty wykończeniowe	253 044 zł
instalacje	113 422 zł
koszt budowy	629 775 zł

Podane ceny są szacunkowymi cenami netto. Zapytaj o zestawienie materiałów naszego konsultanta na [www.studioatrium.pl](http://www.studioatrium.pl)



### RZUT PARTERU [m<sup>2</sup>]

1	przedsiónek	5,00
2	hall z komunikacją	4,60
3	łazienka	3,35
4	kotłownia	6,65
5	kuchnia	12,35
6	pokój dzienny z jadalnią	28,95
7	pokój	11,80
	<b>razem</b>	<b>72,70</b>



RZUT PODDASZA

[m<sup>2</sup>]

1	hall z komunikacją	8,20
2	łazienka	11,20
3	garderoba	5,30
4	pokój	9,70
5	pokój	14,00
6	pokój	10,10
7	pokój	8,75
	<b>razem</b>	<b>67,25</b>