



Golf

139,95 m²

Parterowy dom z poddaszem użytkowym, z wykuszami nad wejściem i tarasem

min. wymiary działki 19,2 x 19,9 m

pow. netto parteru	80,10 m ²
pow. całkowita	205,85 m ²
pow. zabudowy	107,30 m ²
kubatura brutto	665,70 m ³
wysokość budynku	8,33 m
kąt nachylenia dachu	40°
rodzaj stropu	gęstożebrowy
pow. dachu	118,60 m ²

TECHNOLOGIA

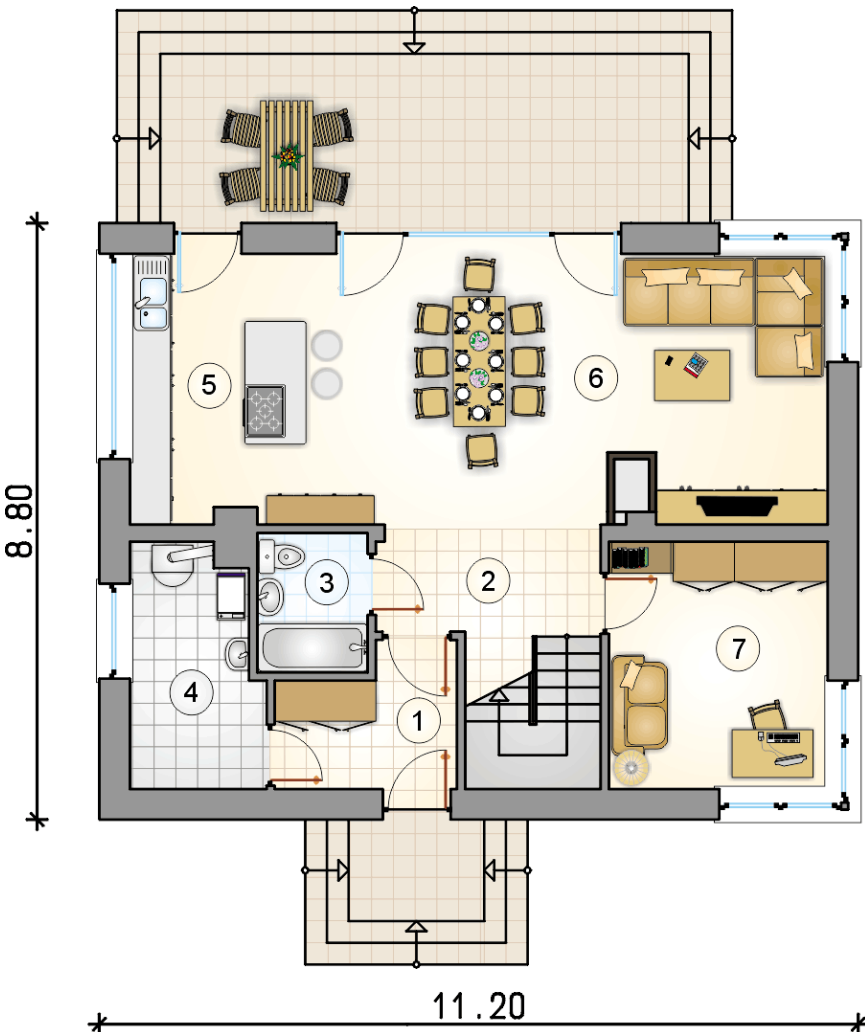
Technologia murowana: Pustak ceramiczny gr. 30 cm + ocieplenie w systemie Termo Organika. Pokrycie dachu dachówką cementową, blacha tytanowo-cynkowa (wykusz). Drzwi zewnętrzne marki Hörmann.

Do tego projektu możesz wprowadzić zmiany, na które wyrazimy bezpłatną zgodę. Więcej na www.studioatrium.pl

KOSZTY BUDOWY

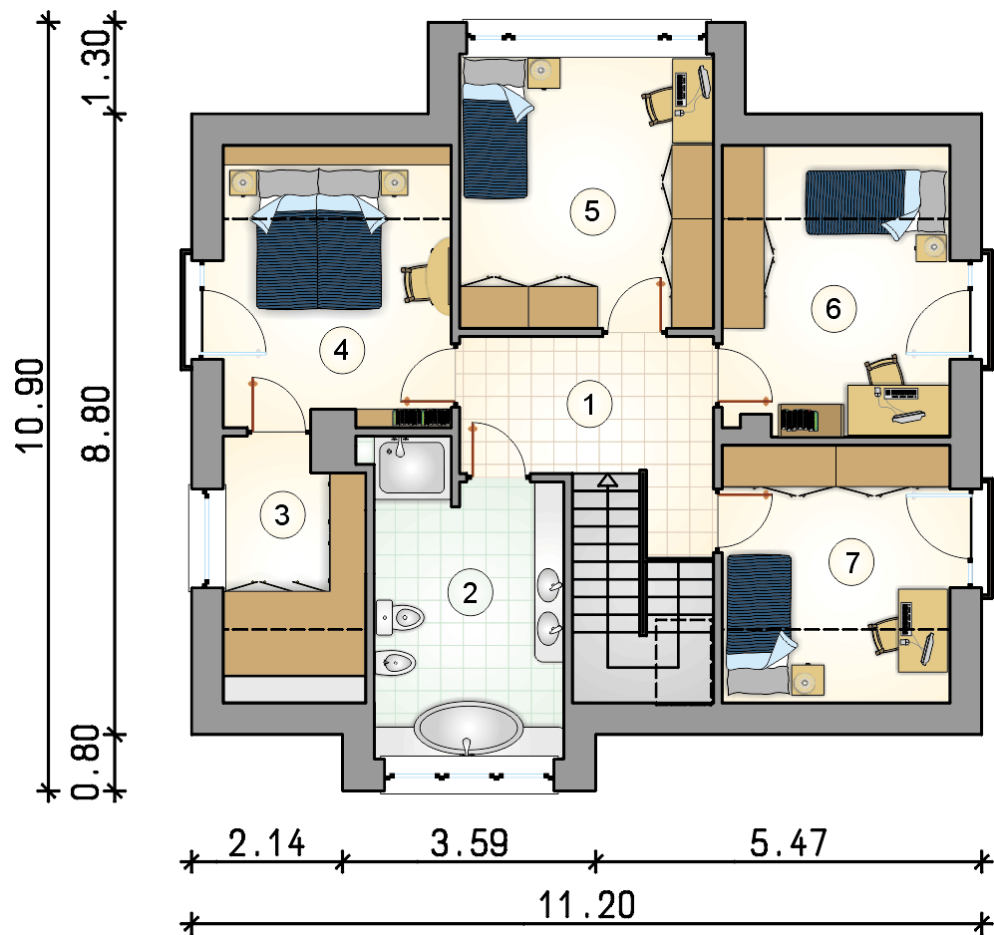
stan surowy	263 309 zł
roboty wykończeniowe	253 044 zł
instalacje	113 422 zł
koszt budowy	629 775 zł

Podane ceny są szacunkowymi cenami netto. Zapytaj o zestawienie materiałów naszego konsultanta na www.studioatrium.pl



RZUT PARTERU [m²]

1	przedsiónek	5,00
2	hall z komunikacją	4,60
3	łazienka	3,35
4	kotłownia	6,65
5	kuchnia	12,35
6	pokój dzienny z jadalnią	28,95
7	pokój	11,80
	razem	72,70



RZUT PODDASZA

[m²]

1	hall z komunikacją	8,20
2	łazienka	11,20
3	garderoba	5,30
4	pokój	9,70
5	pokój	14,00
6	pokój	10,10
7	pokój	8,75
	razem	67,25