



Golf II

138,3 m²

plus garaż 21,00 m²

Nowoczesny, parterowy dom z poddaszem użytkowym i garażem, z 4 sypialniami i wykuszem nad tarasem

min. wymiary działki 23 x 19,4 m

pow. netto parteru	120,50 m ²
pow. całkowita	246,80 m ²
pow. zabudowy	148,25 m ²
kubatura brutto	787,10 m ³
wysokość budynku	8,46 m
kąt nachylenia dachu	40°
rodzaj stropu	gęstożebrowy
pow. dachu	118,95 m ²



TECHNOLOGIA

Technologia murowana: Pustak ceramiczny gr. 30 cm + ocieplenie w systemie Termo Organika. Pokrycie dachu: część mieszkalna - dachówka, blacha tytanowo-cynkowa (wykusz), garaż - papa termozgrzewalna ew. membrana dachowa. Brama garażowa i drzwi zewnętrzne marki Hörmann.

Do tego projektu możesz wprowadzić zmiany, na które wyrazimy bezpłatną zgodę. Więcej na www.studioatrium.pl

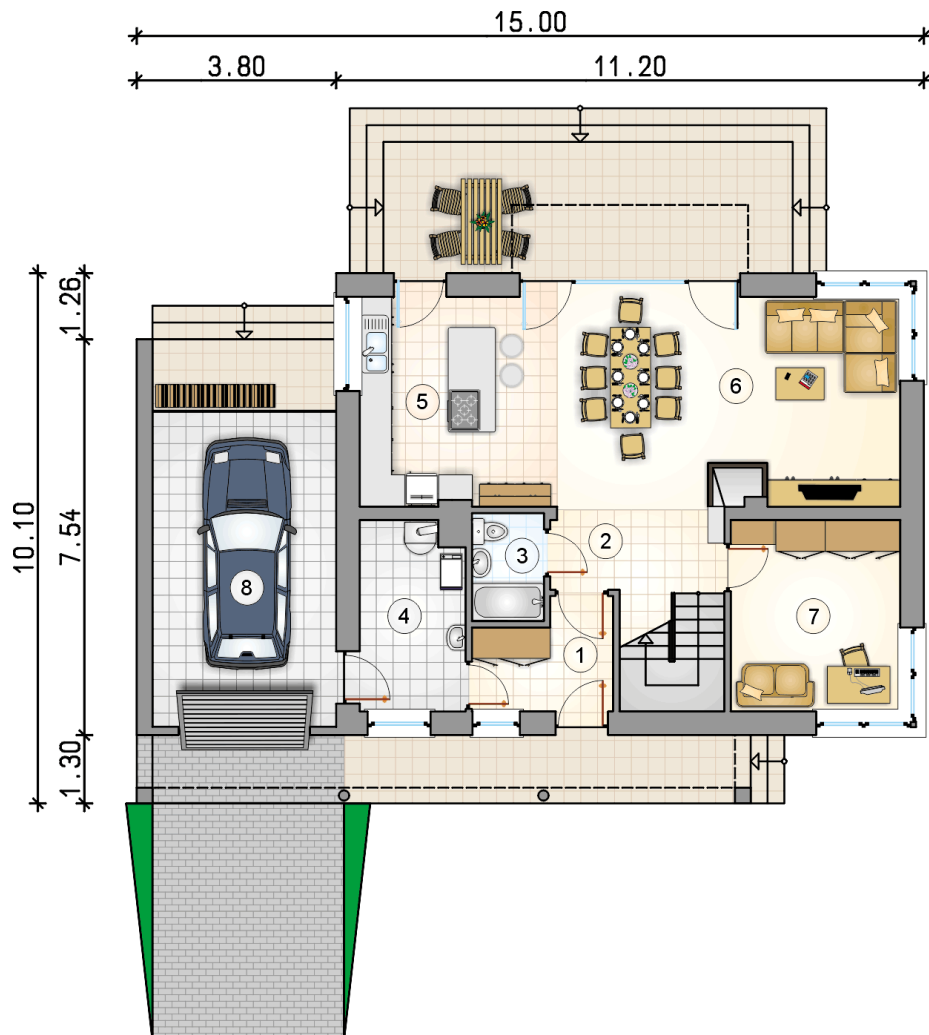
KOSZTY BUDOWY

stan surowy	279 521 zł
roboty wykończeniowe	268 623 zł
instalacje	120 406 zł
koszt budowy	668 550 zł

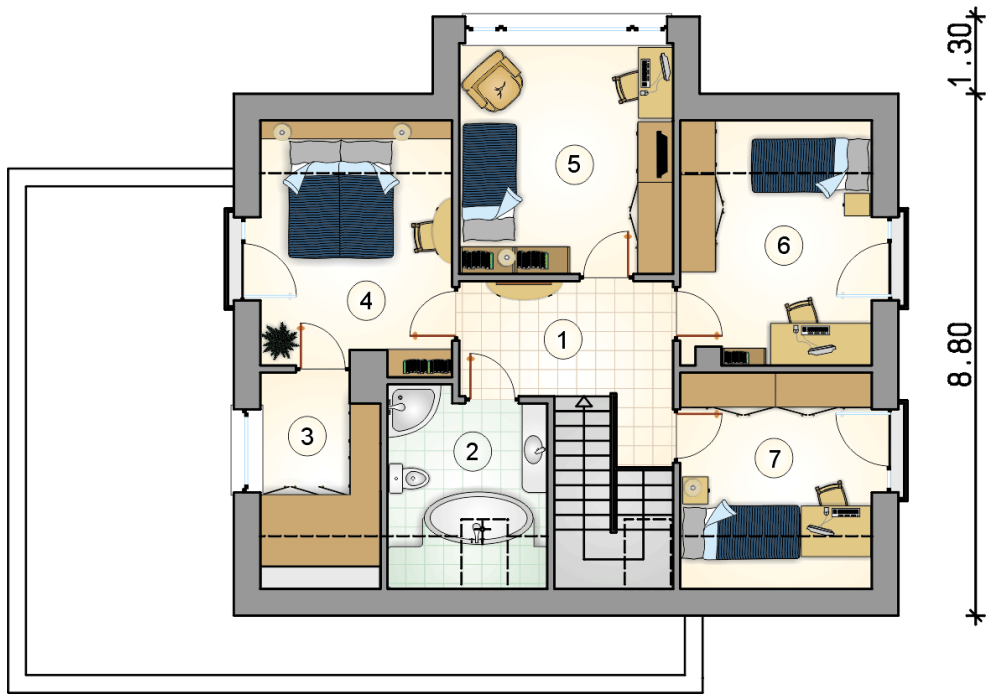
Podane ceny są szacunkowymi cenami netto. Zapytaj o zestawienie materiałów naszego konsultanta na www.studioatrium.pl

RZUT PARTERU

	[m ²]
1 przedsionek	5,00
2 hall z komunikacją	4,85
3 łazienka	2,80
4 kotłownia	7,10
5 kuchnia	12,45
6 pokój dzienny z jadalnią	29,00
7 pokój	11,80
razem	73,00
8 garaż	21,00



3.35 4.50 3.35



RZUT PODDASZA

[m²]

1	hall z komunikacją	8,25
2	łazienka	6,65
3	garderoba	5,55
4	pokój	10,90
5	pokój	14,00
6	pokój	10,65
7	pokój	9,30
	razem	65,30