



# Golf II

## 138,3 m<sup>2</sup>

plus garaż 21,00 m<sup>2</sup>

Nowoczesny, parterowy dom z poddaszem użytkowym i garażem, z 4 sypialniami i wykuszem nad tarasem

min. wymiary działki 23 x 19,4 m

pow. netto parteru	120,50 m <sup>2</sup>
pow. całkowita	246,80 m <sup>2</sup>
pow. zabudowy	148,25 m <sup>2</sup>
kubatura brutto	787,10 m <sup>3</sup>
wysokość budynku	8,46 m
kąt nachylenia dachu	40°
rodzaj stropu	gęstożebrowy
pow. dachu	118,95 m <sup>2</sup>



### TECHNOLOGIA

Technologia murowana: Pustak ceramiczny gr. 30 cm + ocieplenie w systemie Termo Organika. Pokrycie dachu: część mieszkalna - dachówka, blacha tytanowo-cynkowa (wykusz), garaż - papa termozgrzewalna ew. membrana dachowa. Brama garażowa i drzwi zewnętrzne marki Hörmann.

Do tego projektu możesz wprowadzić zmiany, na które wyrazimy bezpłatną zgodę. Więcej na [www.studioatrium.pl](http://www.studioatrium.pl)

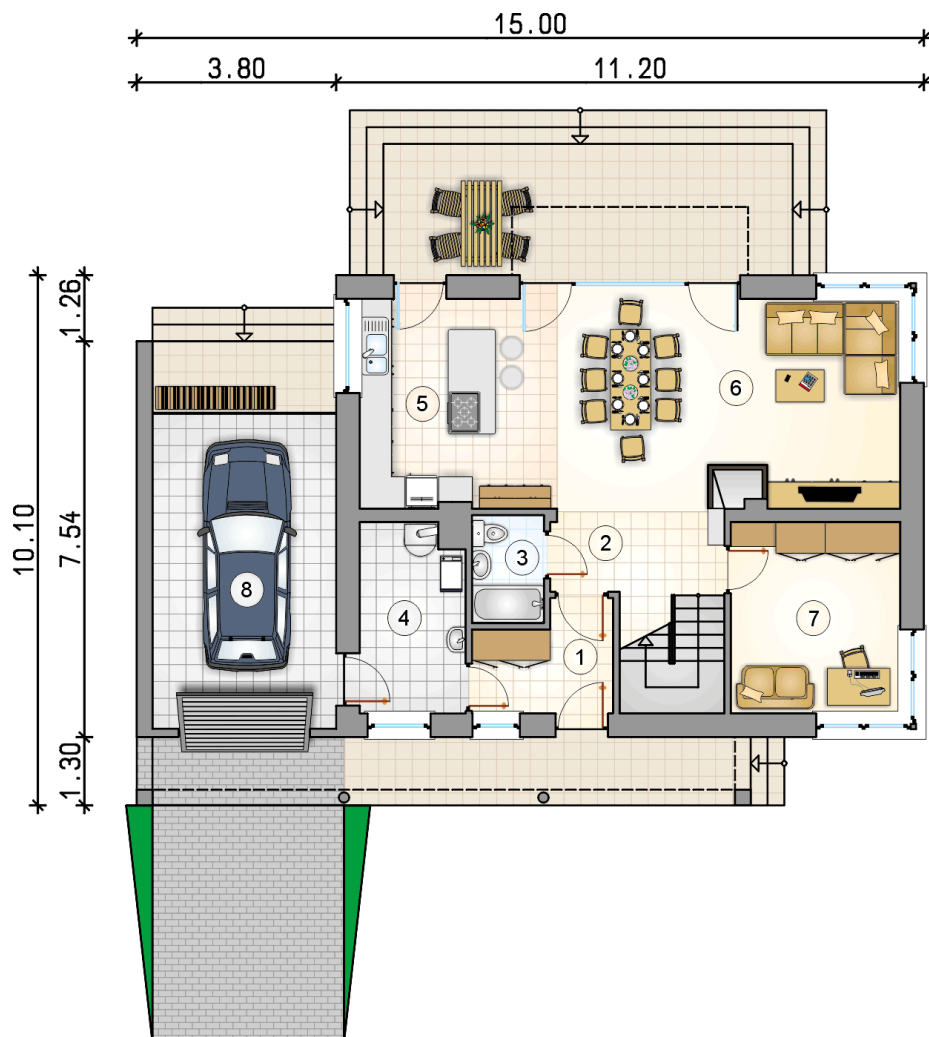
### KOSZTY BUDOWY

stan surowy	279 521 zł
roboty wykończeniowe	268 623 zł
instalacje	120 406 zł
koszt budowy	668 550 zł

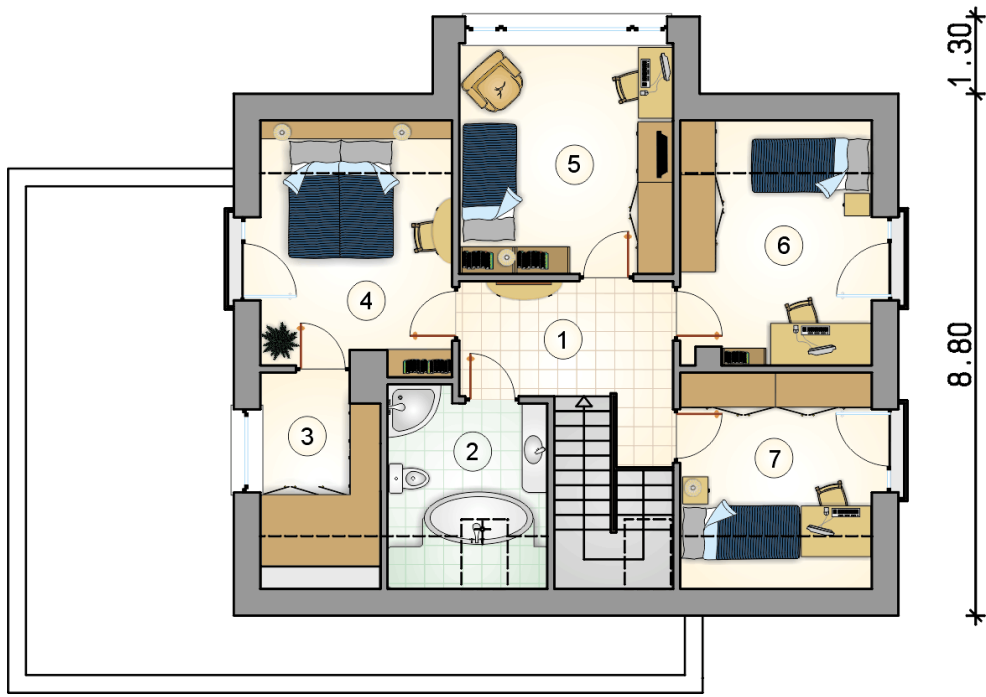
Podane ceny są szacunkowymi cenami netto. Zapytaj o zestawienie materiałów naszego konsultanta na [www.studioatrium.pl](http://www.studioatrium.pl)

### RZUT PARTERU

	[m <sup>2</sup> ]
1 przedsionek	5,00
2 hall z komunikacją	4,85
3 łazienka	2,80
4 kotłownia	7,10
5 kuchnia	12,45
6 pokój dzienny z jadalnią	29,00
7 pokój	11,80
<b>razem</b>	<b>73,00</b>
8 garaż	21,00



3.35 4.50 3.35



RZUT PODDASZA

[m<sup>2</sup>]

1	hall z komunikacją	8,25
2	łazienka	6,65
3	garderoba	5,55
4	pokój	10,90
5	pokój	14,00
6	pokój	10,65
7	pokój	9,30
	<b>razem</b>	<b>65,30</b>