



Gracja 152,35 m²

plus piwnica 53,55 m²
plus garaż 24,50 m²

Dom parterowy z naczółkowym dachem i poddaszem użytkowym, z ryzalitem i odkrytym tarasem, z garażem w podpiwniczeniu

min. wymiary działki 18,2 x 22,65 m

pow. netto parteru	85,90 m ²
pow. całkowita	319,45 m ²
pow. zabudowy	115,90 m ²
kubatura brutto	1 028,60 m ³
wysokość budynku	10,62 m
kąt nachylenia dachu	45°
rodzaj stropu	gęstożebrowy
pow. dachu	196,80 m ²

TECHNOLOGIA

Technologia murowana: Pustak ceramiczny gr. 30 cm + ocieplenie w systemie Termo Organika. Pokrycie dachu dachówką cementową. Brama garażowa i drzwi zewnętrzne marki Hörmann.

Do tego projektu możesz wprowadzić zmiany, na które wyrazimy bezpłatną zgodę. Więcej na www.studioatrium.pl

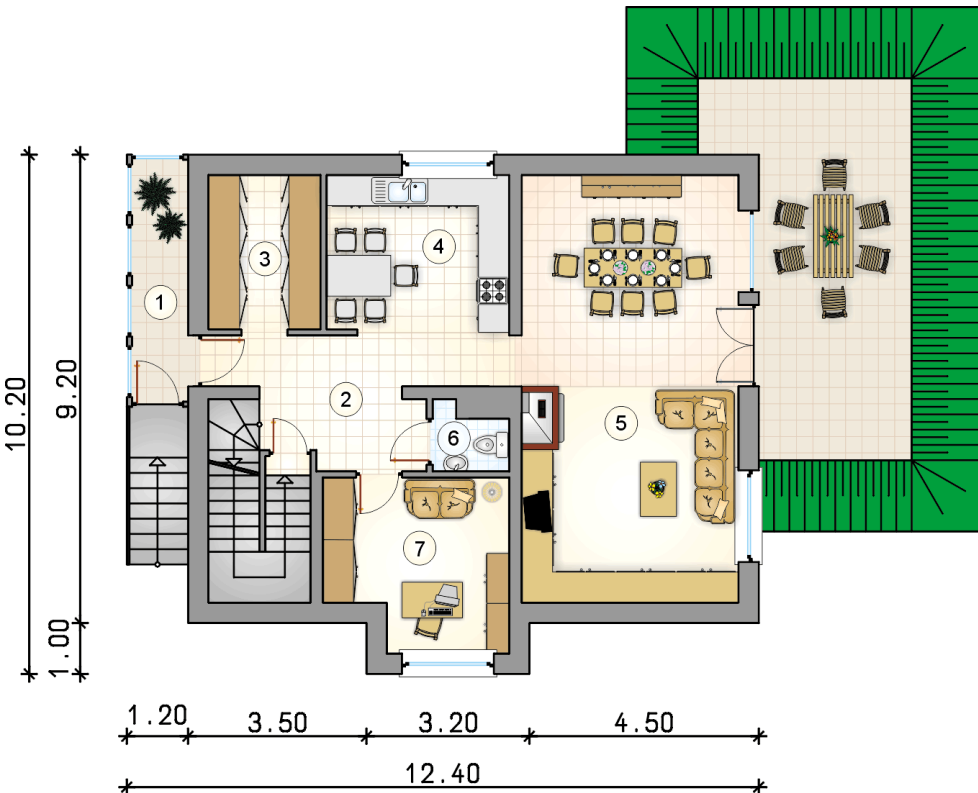
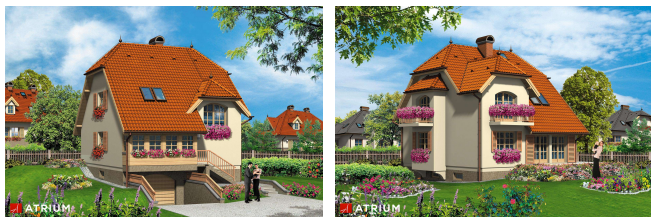
KOSZTY BUDOWY

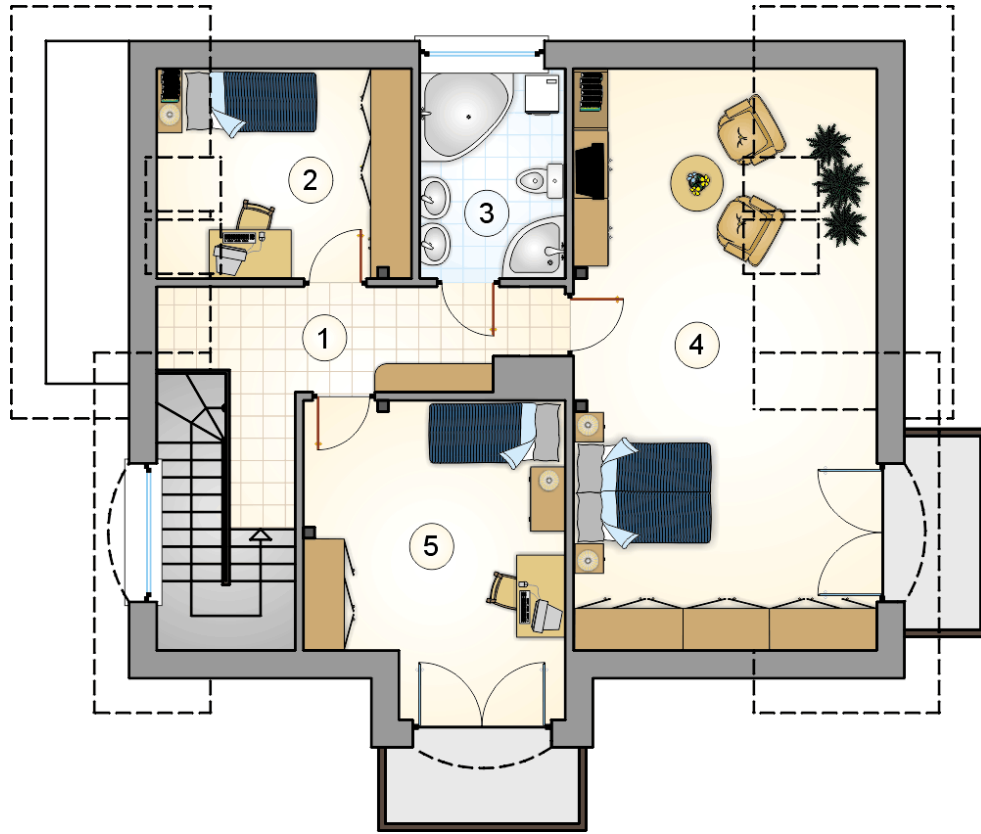
stan surowy	385 864 zł
roboty wykończeniowe	325 597 zł
instalacje	145 824 zł
koszt budowy	857 285 zł

Podane ceny są szacunkowymi cenami netto. Zapytaj o zestawienie materiałów naszego konsultanta na www.studioatrium.pl

RZUT PARTERU [m²]

1	przedsiónek	5,25
2	hall z komunikacją	11,10
3	garderoba	6,70
4	kuchnia	11,05
5	pokój dzienny z jadalnią	35,85
6	w.c.	1,70
7	pokój	11,40
	razem	83,05

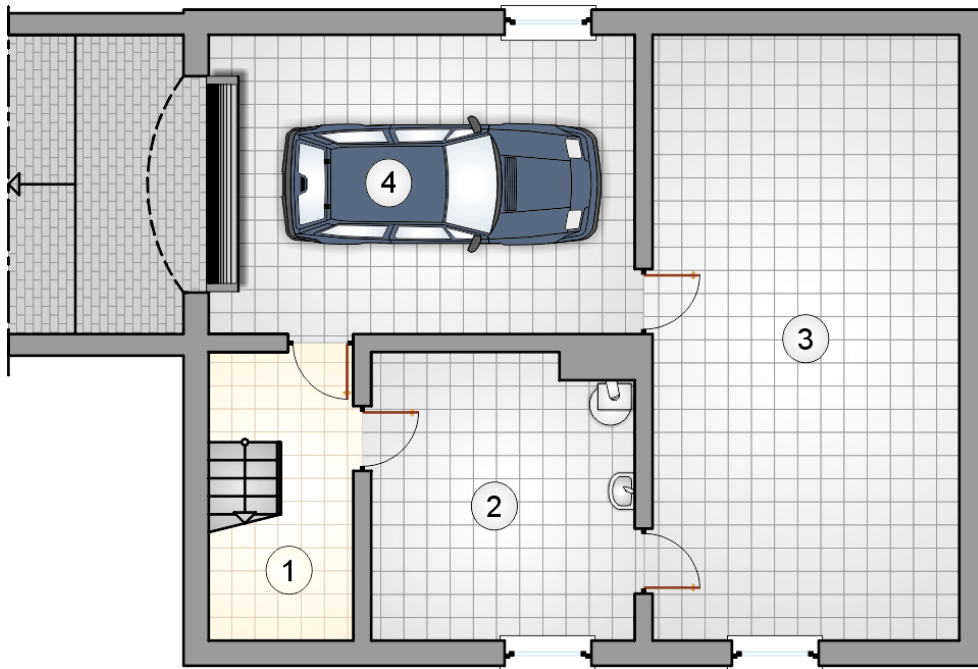




RZUT PODDASZA

[m²]

1	hall z komunikacją	9,25
2	pokój	9,10
3	łazienka	6,35
4	pokój	28,55
5	pokój	16,05
	razem	69,30



RZUT PIWNICY

[m²]

1	łącznik	3,65
2	kotłownia	14,20
3	piwnica	35,70
4	garaż	24,50
	razem	78,05