



Groszek

140,8 m²

plus garaż 34,45 m²

Parterowy dom z poddaszem użytkowym i garażem 2-stanowiskowym, z 4 sypialniami

min. wymiary działki 24,03 x 19,86 m

pow. netto parteru	123,55 m ²
pow. całkowita	289,35 m ²
pow. zabudowy	151,05 m ²
kubatura brutto	839,75 m ³
wysokość budynku	8,10 m
kąt nachylenia dachu	40°
rodzaj stropu	gęstożebrowy
pow. dachu	257,85 m ²

TECHNOLOGIA

Technologia murowana: Pustak ceramiczny gr. 30 cm + ocieplenie w systemie Termo Organika. Pokrycie dachu dachówką cementową. Brama garażowa i drzwi zewnętrzne marki Hörmann.

Do tego projektu możesz wprowadzić zmiany, na które wyrazimy bezpłatną zgodę. Więcej na www.studioatrium.pl



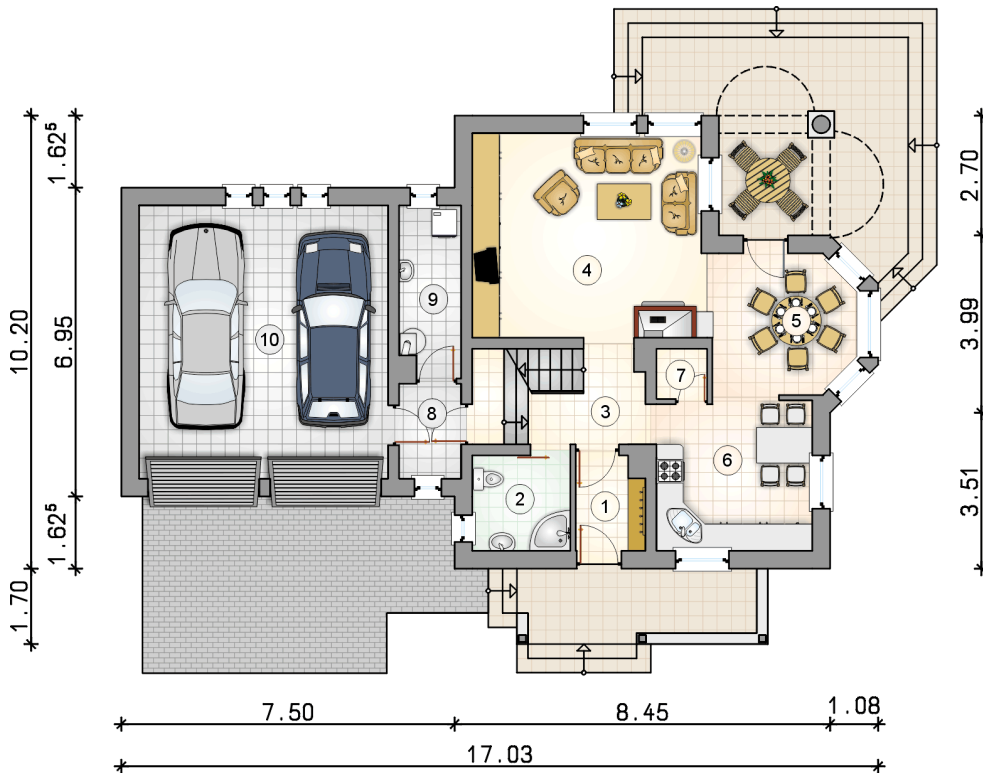
KOSZTY BUDOWY

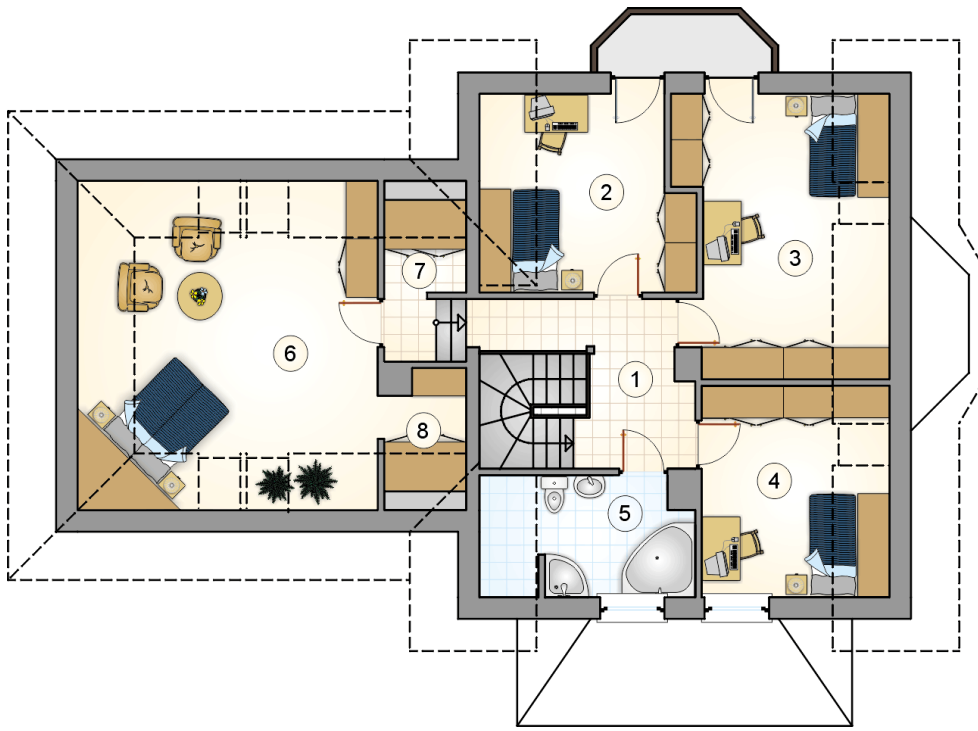
stan surowy	296 596 zł
roboty wykończeniowe	285 033 zł
instalacje	127 761 zł
koszt budowy	709 390 zł

Podane ceny są szacunkowymi cenami netto. Zapytaj o zestawienie materiałów naszego konsultanta na www.studioatrium.pl

RZUT PARTERU

	[m ²]
1 przedsiónek	3,15
2 łazienka	4,75
3 hall z komunikacją	5,75
4 pokój dzienny	24,05
5 jadalnia	10,30
6 kuchnia	11,90
7 spiżarnia	1,30
8 pomieszczenie gospodarcze	3,00
9 kotłownia	5,25
razem	69,45
10 garaż	34,45





RZUT PODDASZA

[m²]

1	hall z komunikacją	9,35
2	pokój	10,60
3	pokój	14,95
4	pokój	10,15
5	łazienka	6,65
6	pokój	16,45
7	schowek	1,30
8	wnęka garderobiana	1,90
	razem	71,35