



ATRIUM

Groves

198,25 m²

plus piwnica 70,65 m²
plus garaż 50,70 m²

Podpiwniczony jednorodzinny dom z poddaszem użytkowym i garażem dwustanowiskowym z płaskim dachem

min. wymiary działki x m

pow. netto parteru	227,65 m ²
pow. całkowita	530,90 m ²
pow. zabudowy	284,55 m ²
kubatura brutto	1 716,90 m ³
wysokość budynku	9,00 m
kąt nachylenia dachu	35°
rodzaj stropu	gęstożebrowy

TECHNOLOGIA

Technologia murowana: pustak ceramiczny gr. 25 cm + ocieplenie w systemie Termo Organika. Pokrycie dachu: blacha tytanowo-cynkowa. Brama garażowa i drzwi zewnętrzne marki Hörmann.

Do tego projektu możesz wprowadzić zmiany, na które wyrazimy bezpłatną zgodę. Więcej na www.studioatrium.pl

KOSZTY BUDOWY

stan surowy	521 709 zł
roboty wykończeniowe	440 224 zł
instalacje	197 162 zł
koszt budowy	1 159 095 zł

Podane ceny są szacunkowymi cenami netto. Zapytaj o zestawienie materiałów naszego konsultanta na www.studioatrium.pl



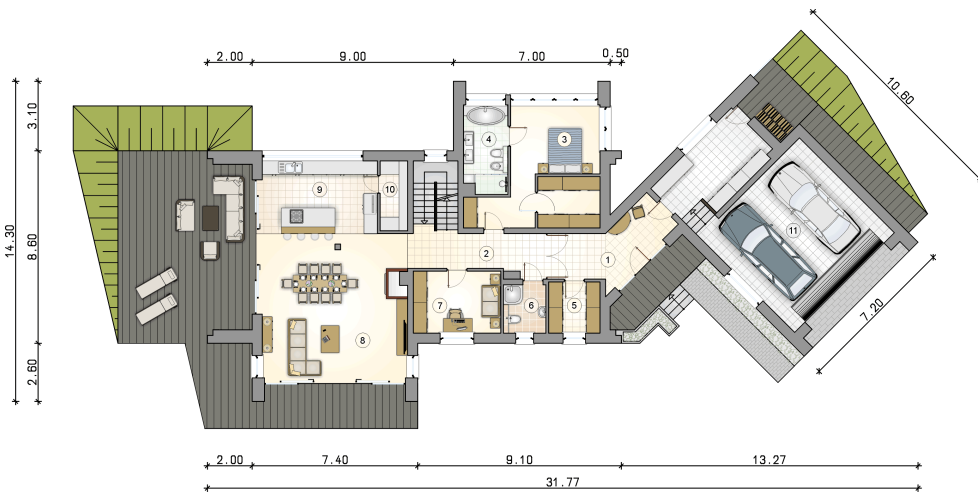
ATRIUM



ATRIUM

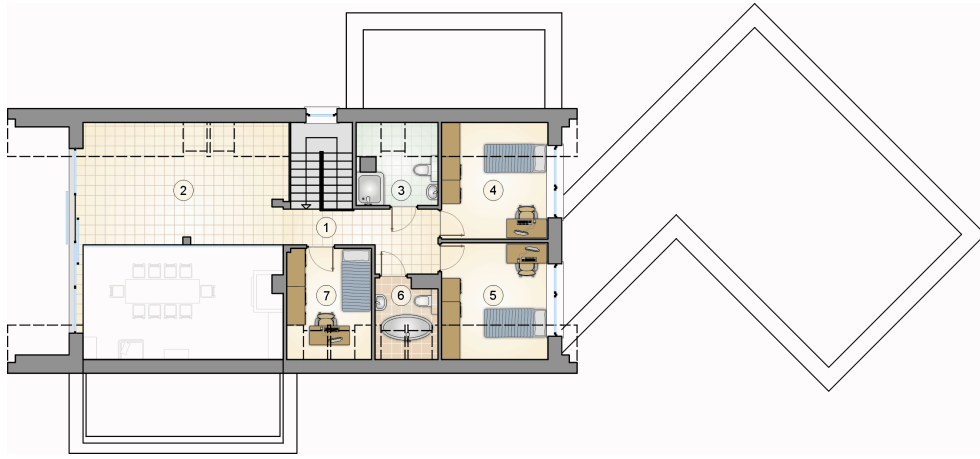


ATRIUM

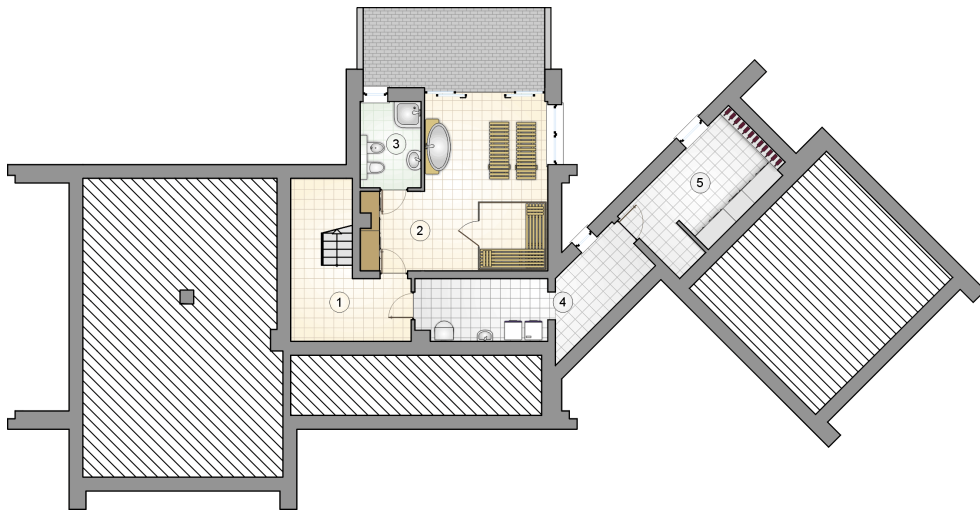


RZUT PARTERU [m²]

1	przedsiónek	12,15
2	hall z komunikacją	10,30
3	pokój z garderobą	25,25
4	łazienka	6,75
5	garderoba	5,15
6	łazienka	4,25
7	pokój	10,65
8	pokój dzienny z jadalnią	41,65
9	kuchnia	16,65
10	spizarka	3,70
	razem	136,50
11	garaż	50,70



RZUT PODDASZA		[m ²]
1	hall z komunikacją	7,30
2	antresola	20,35
3	łazienka	4,40
4	pokój	9,70
5	pokój	9,70
6	łazienka	3,10
7	pokój	7,20
0	razem	61,75



RZUT PIWNIC

[m²]

1	hall z komunikacją	9,95
2	piwnica	26,50
3	piwnica	5,40
4	piwnica z kotłownią	15,45
5	piwnica	13,35
0	razem	70,65