



Groves

198,25 m²

plus piwnica 70,65 m²
plus garaż 50,70 m²

Podpiwniczony jednorodzinny dom z poddaszem użytkowym i garażem dwustanowiskowym z płaskim dachem

min. wymiary działki x m

| | |
|----------------------|-------------------------|
| pow. netto parteru | 227,65 m ² |
| pow. całkowita | 530,90 m ² |
| pow. zabudowy | 284,55 m ² |
| kubatura brutto | 1 716,90 m ³ |
| wysokość budynku | 9,00 m |
| kąt nachylenia dachu | 35° |
| rodzaj stropu | gęstożebrowy |

TECHNOLOGIA

Technologia murowana: pustak ceramiczny gr. 25 cm + ocieplenie w systemie Termo Organika. Pokrycie dachu: blacha tytanowo-cynkowa. Brama garażowa i drzwi zewnętrzne marki Hörmann.

Do tego projektu możesz wprowadzić zmiany, na które wyrazimy bezpłatną zgodę. Więcej na www.studioatrium.pl



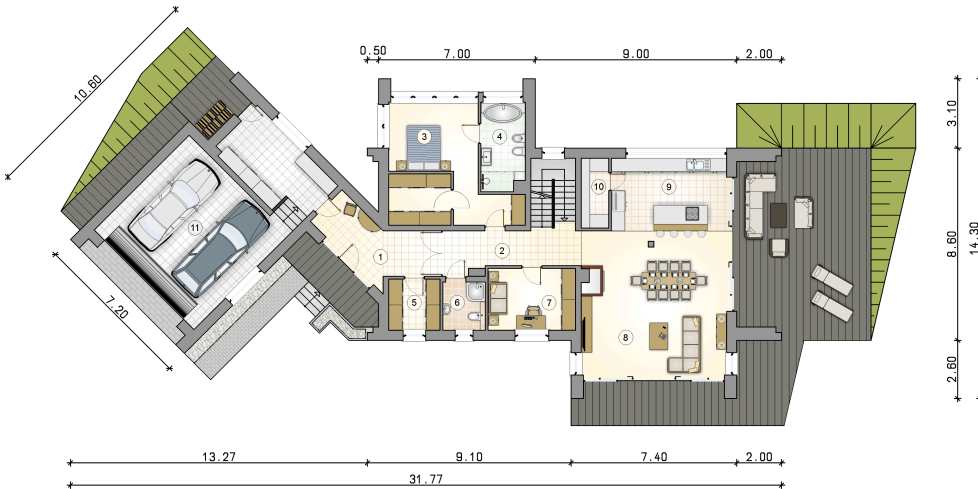
KOSZTY BUDOWY

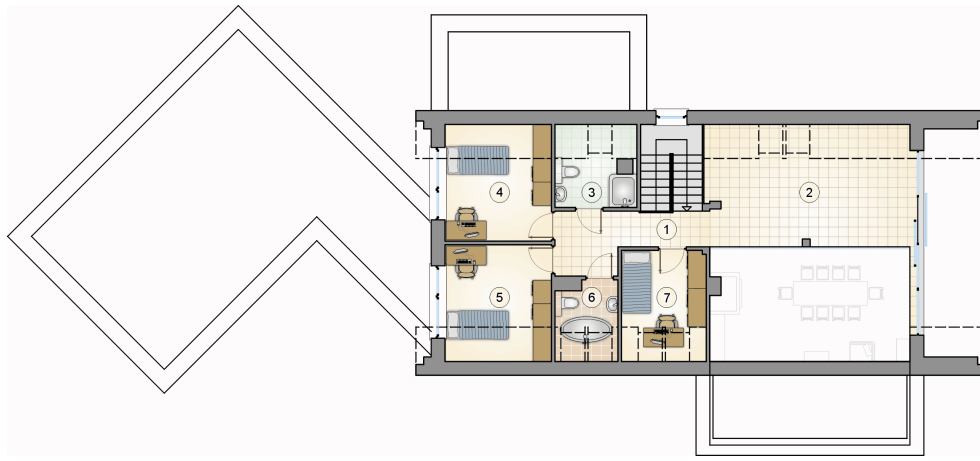
| | |
|----------------------|--------------|
| stan surowy | 521 709 zł |
| roboty wykończeniowe | 440 224 zł |
| instalacje | 197 162 zł |
| koszt budowy | 1 159 095 zł |

Podane ceny są szacunkowymi cenami netto. Zapytaj o zestawienie materiałów naszego konsultanta na www.studioatrium.pl

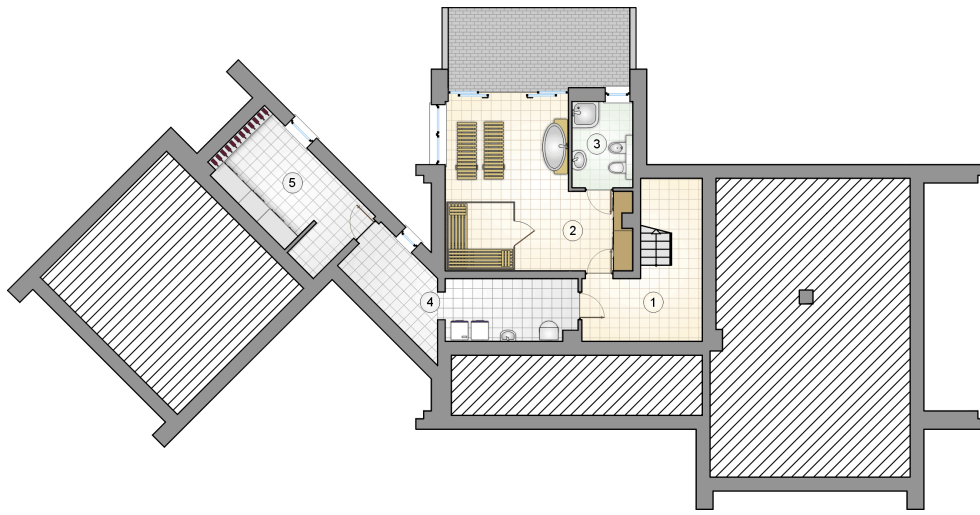
RZUT PARTERU [m²]

| | | |
|----|--------------------------|---------------|
| 1 | przedsiónek | 12,15 |
| 2 | hall z komunikacją | 10,30 |
| 3 | pokój z garderobą | 25,25 |
| 4 | łazienka | 6,75 |
| 5 | garderoba | 5,15 |
| 6 | łazienka | 4,25 |
| 7 | pokój | 10,65 |
| 8 | pokój dzienny z jadalnią | 41,65 |
| 9 | kuchnia | 16,65 |
| 10 | spiżarka | 3,70 |
| | razem | 136,50 |
| 11 | garaż | 50,70 |





| RZUT PODDASZA | | [m ²] |
|---------------|--------------------|-------------------|
| 1 | hall z komunikacją | 7,30 |
| 2 | antresola | 20,35 |
| 3 | łazienka | 4,40 |
| 4 | pokój | 9,70 |
| 5 | pokój | 9,70 |
| 6 | łazienka | 3,10 |
| 7 | pokój | 7,20 |
| 0 | razem | 61,75 |



| RZUT PIWNIC | | [m ²] |
|-------------|---------------------|-------------------|
| 1 | hall z komunikacją | 9,95 |
| 2 | piwnica | 26,50 |
| 3 | piwnica | 5,40 |
| 4 | piwnica z kotłownią | 15,45 |
| 5 | piwnica | 13,35 |
| 0 | razem | 70,65 |