



# Gucio

## 92,50 m<sup>2</sup>

plus garaż 19,20 m<sup>2</sup>

Dom parterowy z poddaszem użytkowym, garażem i tarasem, na wąskiej działce

min. wymiary działki 17,75 x 18,80 m

pow. netto parteru	78,65 m <sup>2</sup>
pow. całkowita	178,60 m <sup>2</sup>
pow. zabudowy	102,60 m <sup>2</sup>
kubatura brutto	530,05 m <sup>3</sup>
wysokość budynku	7,77 m
kąt nachylenia dachu	45°
rodzaj stropu	gęstożebrowy
pow. dachu	179,10 m <sup>2</sup>

### TECHNOLOGIA

Technologia murowana: Pustak ceramiczny gr. 30 cm + ocieplenie w systemie Termo Organika. Pokrycie dachu dachówką cementową. Brama garażowa i drzwi zewnętrzne marki Hörmann.

Do tego projektu możesz wprowadzić zmiany, na które wyrazimy bezpłatną zgodę. Więcej na [www.studioatrium.pl](http://www.studioatrium.pl)

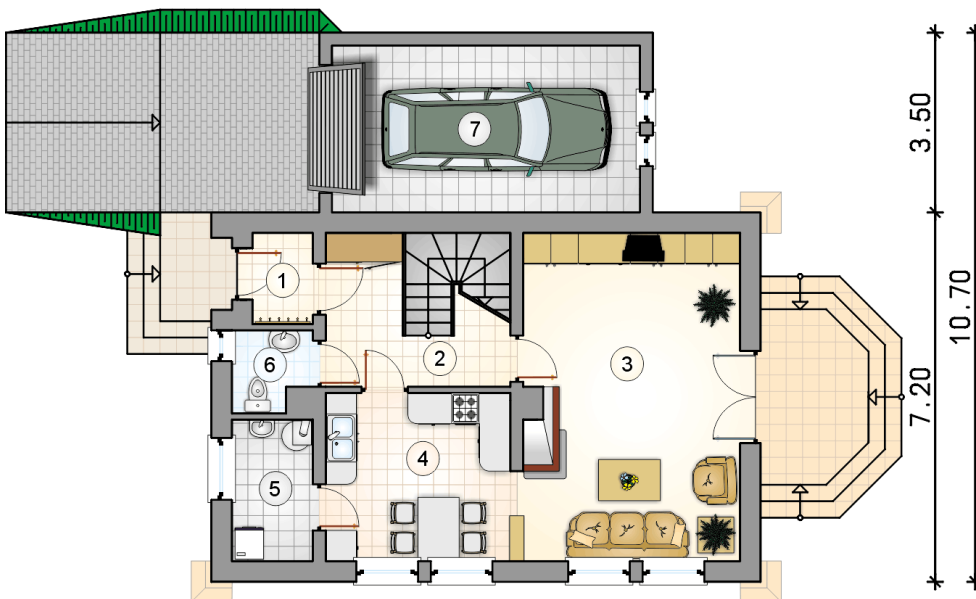
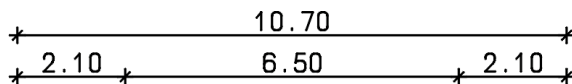
### KOSZTY BUDOWY

stan surowy	191 695 zł
roboty wykończeniowe	184 221 zł
instalacje	82 574 zł
koszt budowy	458 490 zł

Podane ceny są szacunkowymi cenami netto. Zapytaj o zestawienie materiałów naszego konsultanta na [www.studioatrium.pl](http://www.studioatrium.pl)

### RZUT PARTERU [m<sup>2</sup>]

1	przedsiónek	2,00
2	hall z komunikacją	9,15
3	pokój dzienny	26,60
4	kuchnia z jadalnią	11,70
5	kotłownia	4,20
6	w.c.	2,20
	<b>razem</b>	<b>55,85</b>
7	garaż	19,20



RZUT PODDASZA

[m<sup>2</sup>]

- 1 hall z komunikacją
- 2 pokój
- 3 pokój
- 4 pokój
- 5 łazienka
- 0 **razem**

4,75  
8,25  
9,60  
7,80  
6,25  
36,65

