



Gustaw

109,75 m²

plus piwnica 69,70 m²
plus garaż 40,05 m²

Dom parterowy, podpiwniczony,
energooszczędny, z tarasem i garażem
dwustanowiskowym

min. wymiary działki 21,5 x 27,55 m

pow. netto parteru	113,00 m ²
pow. całkowita	278,40 m ²
pow. zabudowy	148,20 m ²
kubatura brutto	1 014,65 m ³
wysokość budynku	6,12 m
kąt nachylenia dachu	30°
rodzaj stropu	lekki
pow. dachu	226,30 m ²

ATRIUM



TECHNOLOGIA

Technologia murowana: Pustak ceramiczny gr. 30 cm + ocieplenie w systemie Termo Organika. Pokrycie dachu dachówką cementową. Brama garażowa i drzwi zewnętrzne marki Hörmann.

Do tego projektu możesz wprowadzić zmiany, na które wyrazimy bezpłatną zgodę. Więcej na www.studioatrium.pl

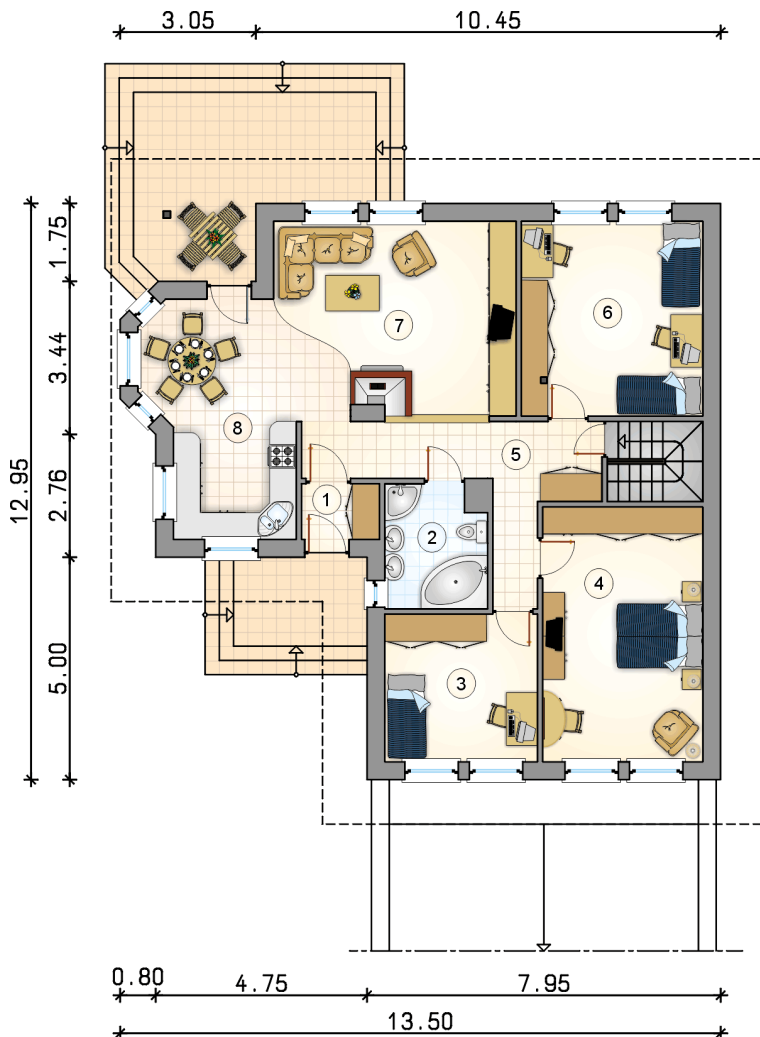
KOSZTY BUDOWY

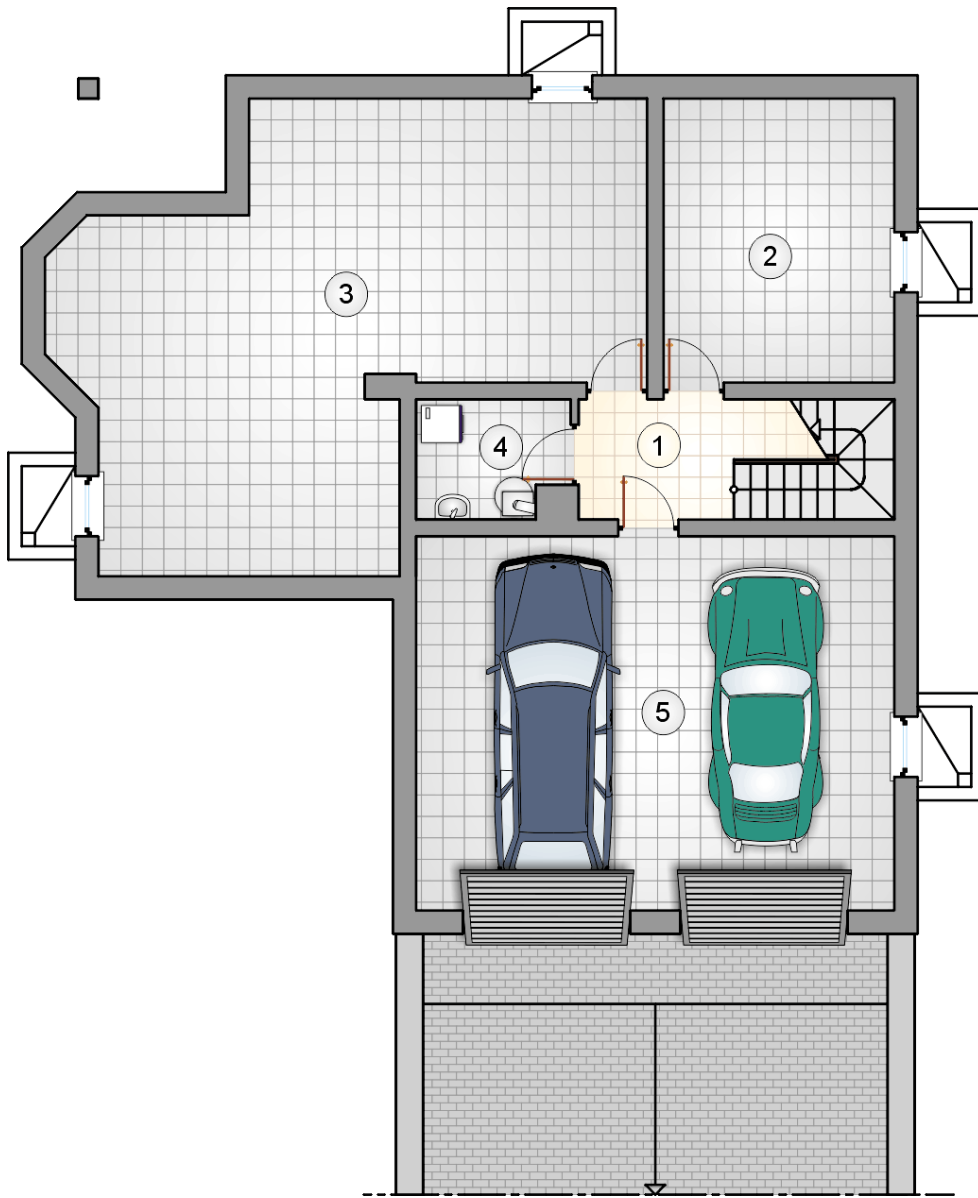
stan surowy	333 911 zł
roboty wykończeniowe	276 335 zł
instalacje	125 079 zł
koszt budowy	735 325 zł

Podane ceny są szacunkowymi cenami netto. Zapytaj o zestawienie materiałów naszego konsultanta na www.studioatrium.pl

RZUT PARTERU

	[m ²]
1 przedsionek	2,20
2 łazienka	6,15
3 pokój	11,40
4 pokój	20,65
5 hall	12,30
6 pokój	17,85
7 pokój dzienny z jadalnią	32,05
8 kuchnia	7,15
razem	109,75





RZUT PIWNICY		[m ²]
1	hall z komunikacją	5,65
2	piwnica	14,65
3	piwnica	45,50
4	kotłownia	3,90
5	garaż	40,05
0	razem	109,75