



# Gustaw

## 109,75 m<sup>2</sup>

plus piwnica 69,70 m<sup>2</sup>  
plus garaż 40,05 m<sup>2</sup>

Dom parterowy, podpiwniczony,  
energooszczędny, z tarasem i garażem  
dwustanowiskowym

min. wymiary działki 21,5 x 27,55 m

pow. netto parteru	113,00 m <sup>2</sup>
pow. całkowita	278,40 m <sup>2</sup>
pow. zabudowy	148,20 m <sup>2</sup>
kubatura brutto	1 014,65 m <sup>3</sup>
wysokość budynku	6,12 m
kąt nachylenia dachu	30°
rodzaj stropu	lekki
pow. dachu	226,30 m <sup>2</sup>



### TECHNOLOGIA

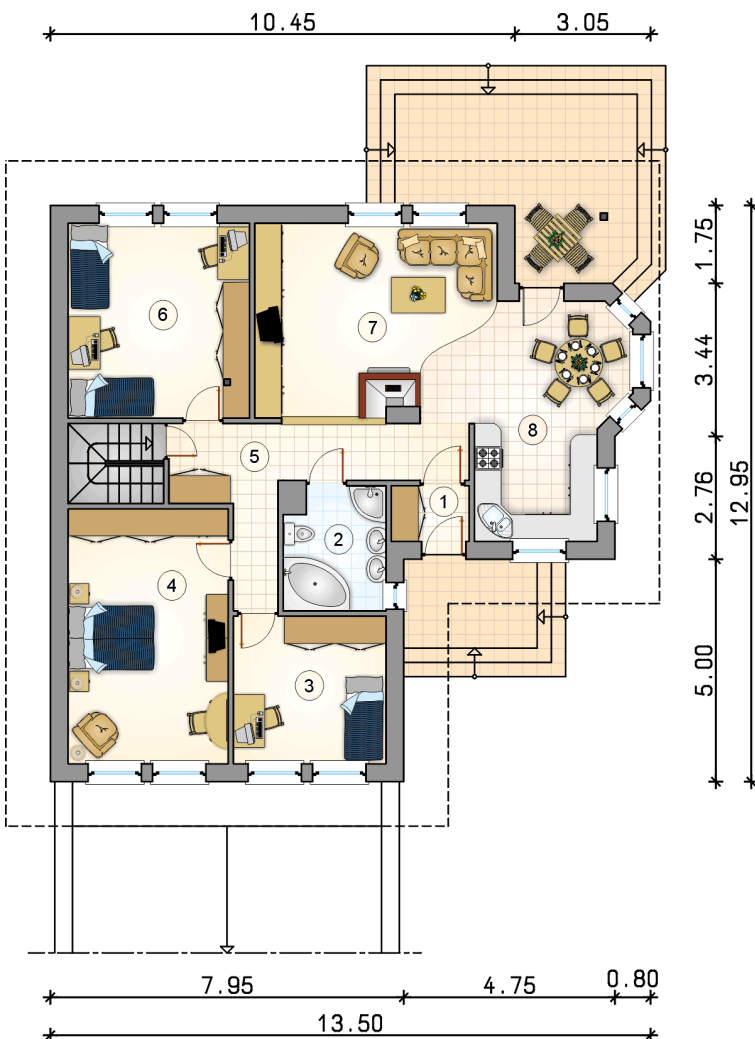
Technologia murowana: Pustak ceramiczny gr. 30 cm + ocieplenie w systemie Termo Organika. Pokrycie dachu dachówką cementową. Brama garażowa i drzwi zewnętrzne marki Hörmann.

Do tego projektu możesz wprowadzić zmiany, na które wyrazimy bezpłatną zgodę. Więcej na [www.studioatrium.pl](http://www.studioatrium.pl)

### KOSZTY BUDOWY

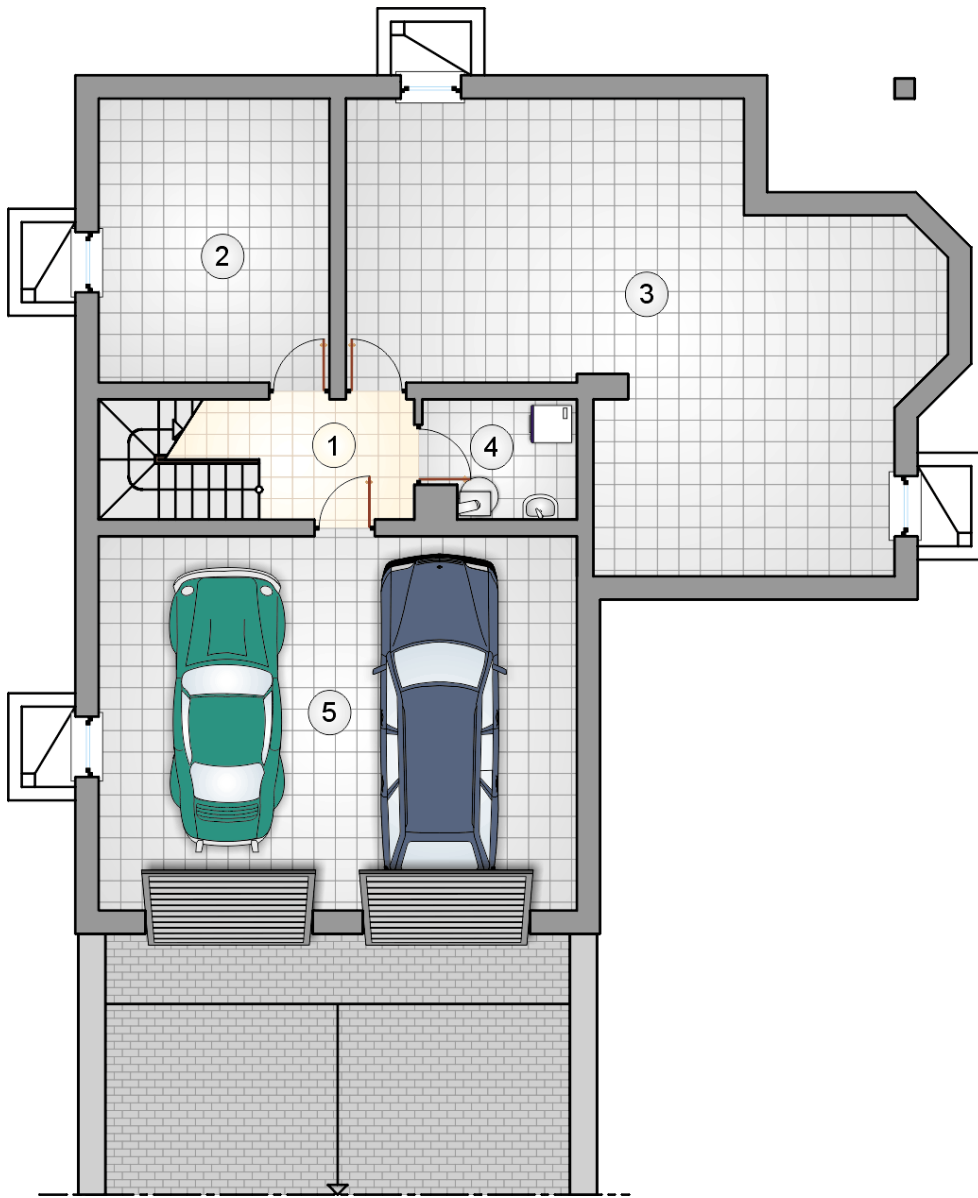
stan surowy	333 911 zł
roboty wykończeniowe	276 335 zł
instalacje	125 079 zł
koszt budowy	735 325 zł

Podane ceny są szacunkowymi cenami netto. Zapytaj o zestawienie materiałów naszego konsultanta na [www.studioatrium.pl](http://www.studioatrium.pl)



### RZUT PARTERU [m<sup>2</sup>]

1	przedsiónek	2,20
2	łazienka	6,15
3	pokój	11,40
4	pokój	20,65
5	hall	12,30
6	pokój	17,85
7	pokój dzienny z jadalnią	32,05
8	kuchnia	7,15
	<b>razem</b>	<b>109,75</b>



RZUT PIWNICY

[m<sup>2</sup>]

1	hall z komunikacją	5,65
2	piwnica	14,65
3	piwnica	45,50
4	kotłownia	3,90
5	garaż	40,05
0	<b>razem</b>	<b>109,75</b>