



# Gustaw II

## 107,2 m<sup>2</sup>

plus piwnica 70,80 m<sup>2</sup>  
plus garaż 39,70 m<sup>2</sup>

Dom jednorodzinny, parterowy, z dwustanowiskowym garażem w piwnicy

min. wymiary działki 21,5 x 28,45 m

pow. netto parteru	111,05 m <sup>2</sup>
pow. całkowita	283,20 m <sup>2</sup>
pow. zabudowy	149,95 m <sup>2</sup>
kubatura brutto	1 035,40 m <sup>3</sup>
wysokość budynku	6,16 m
kąt nachylenia dachu	30°
rodzaj stropu	lekki
pow. dachu	226,00 m <sup>2</sup>

ATRIUM



### TECHNOLOGIA

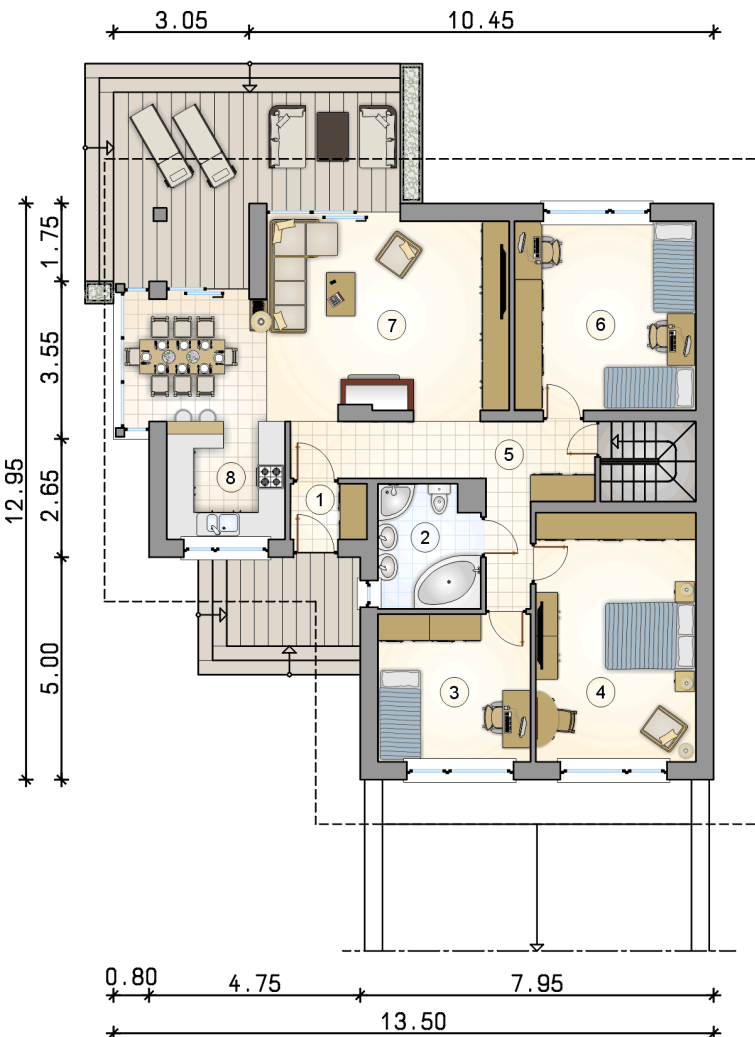
Technologia murowana: pustak ceramiczny gr. 25 cm + ocieplenie w systemie Termo Organika. Pokrycie dachu: dachówka. Brama garażowa i drzwi zewnętrzne marki Hörmann.

Do tego projektu możesz wprowadzić zmiany, na które wyrazimy bezpłatną zgodę. Więcej na [www.studioatrium.pl](http://www.studioatrium.pl)

### KOSZTY BUDOWY

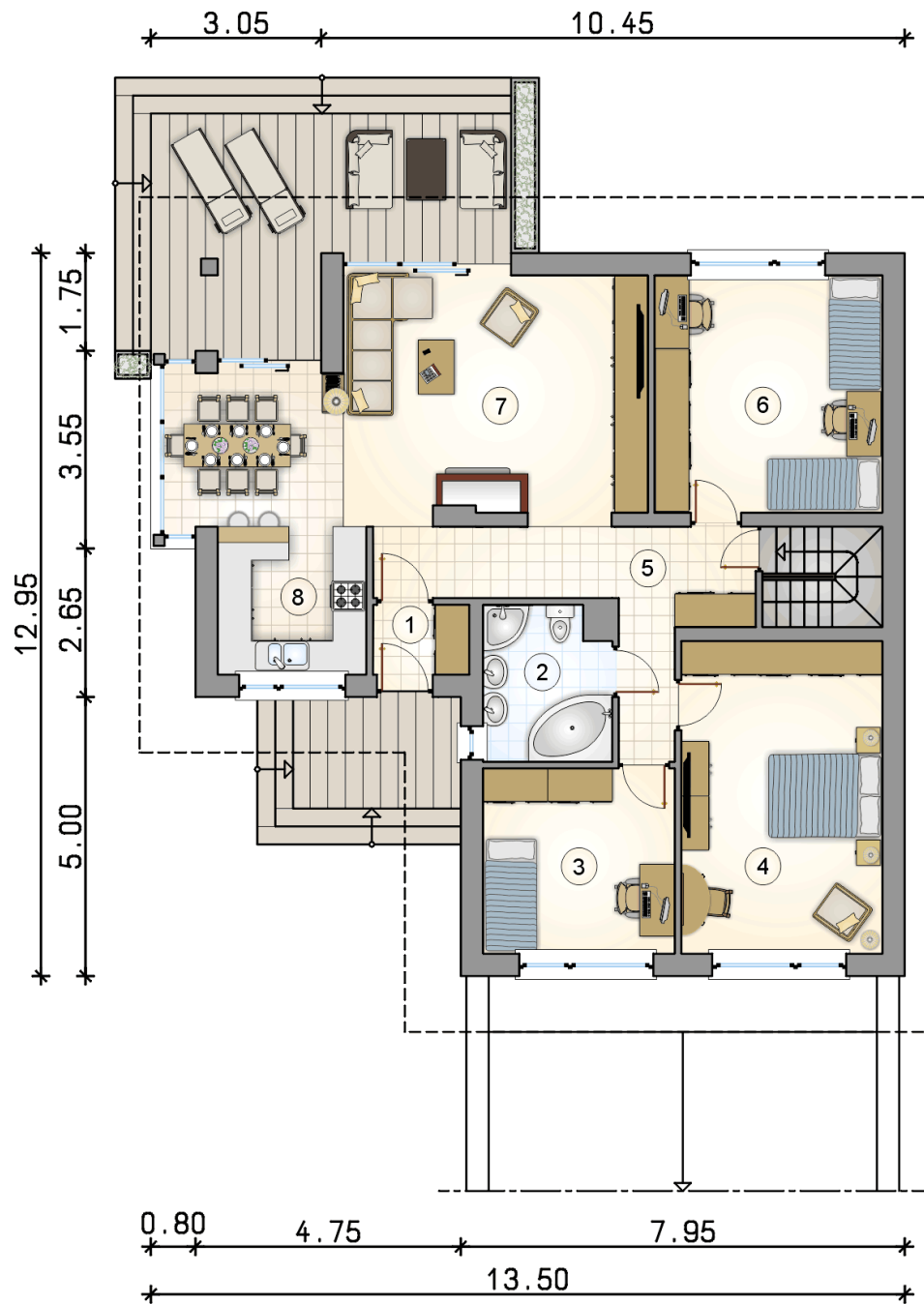
stan surowy	329 450 zł
roboty wykończeniowe	272 643 zł
instalacje	123 408 zł
koszt budowy	725 500 zł

Podane ceny są szacunkowymi cenami netto. Zapytaj o zestawienie materiałów naszego konsultanta na [www.studioatrium.pl](http://www.studioatrium.pl)

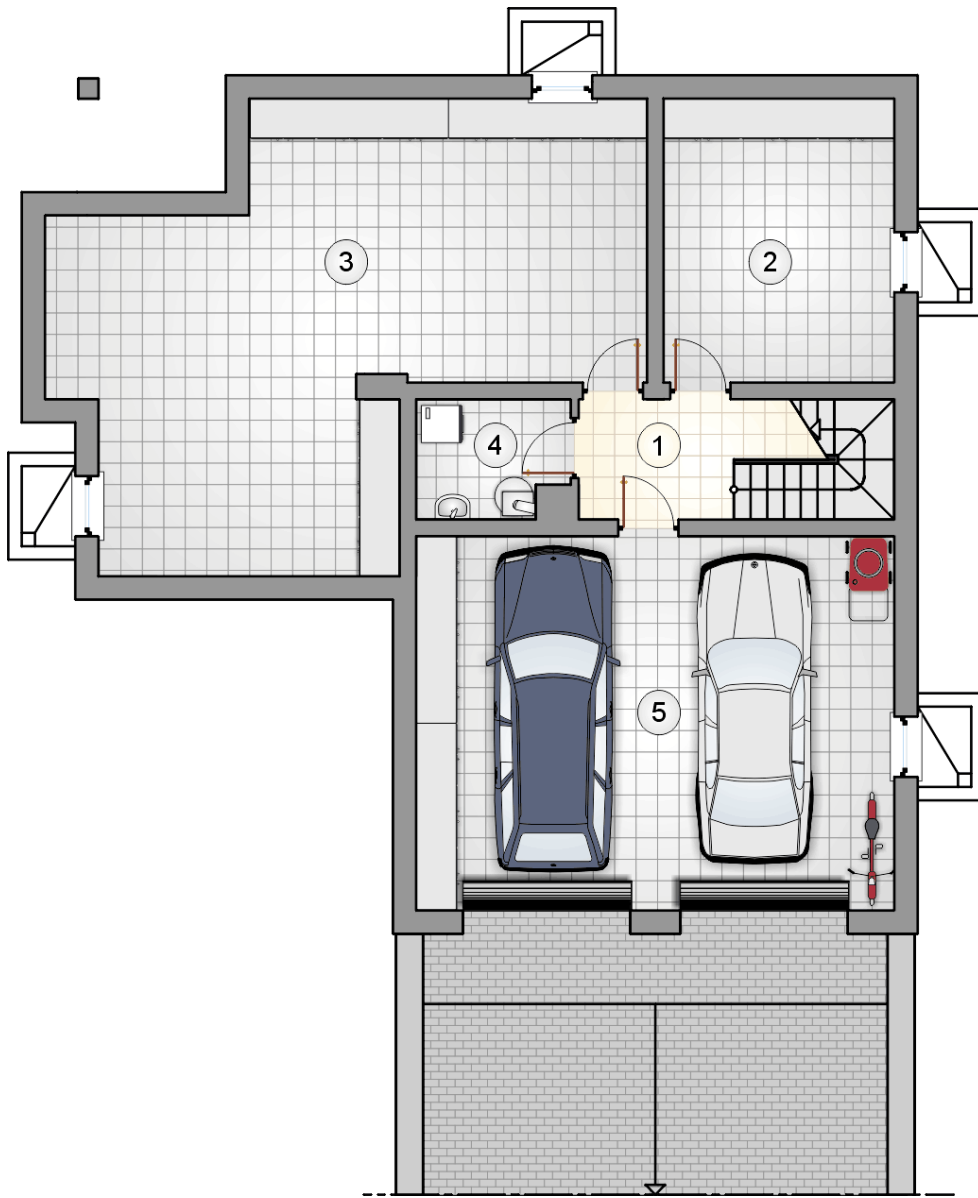


### RZUT PARTERU [m<sup>2</sup>]

1	przedsiónek	2,05
2	łazienka	6,00
3	pokój	11,20
4	pokój	19,90
5	hall	12,10
6	pokój	17,10
7	pokój dzienny z jadalnią	31,85
8	kuchnia	7,00
<b>razem</b>		<b>107,20</b>



RZUT PARTERU		[m <sup>2</sup> ]
1	przedsiónek	2,05
2	łazienka	6,00
3	pokój	11,20
4	pokój	19,90
5	hall	12,10
6	pokój	17,10
7	pokój dzienny z jadalnią	31,85
8	kuchnia	7,00
0	<b>razem</b>	<b>107,20</b>



RZUT PIWNIC

[m<sup>2</sup>]

1	hall z komunikacją	7,20
2	piwnica	14,45
3	piwnica	45,40
4	kotłownia	3,75
0	<b>razem</b>	70,80
5	garaż	39,70