



Gustaw II

107,2 m²

plus piwnica 70,80 m²
plus garaż 39,70 m²

Dom jednorodzinny, parterowy, z
dwustanowiskowym garażem w piwnicy

min. wymiary działki 21,5 x 28,45 m

pow. netto parteru	111,05 m ²
pow. całkowita	283,20 m ²
pow. zabudowy	149,95 m ²
kubatura brutto	1 035,40 m ³
wysokość budynku	6,16 m
kąt nachylenia dachu	30°
rodzaj stropu	lekki
pow. dachu	226,00 m ²

ATRIUM



TECHNOLOGIA

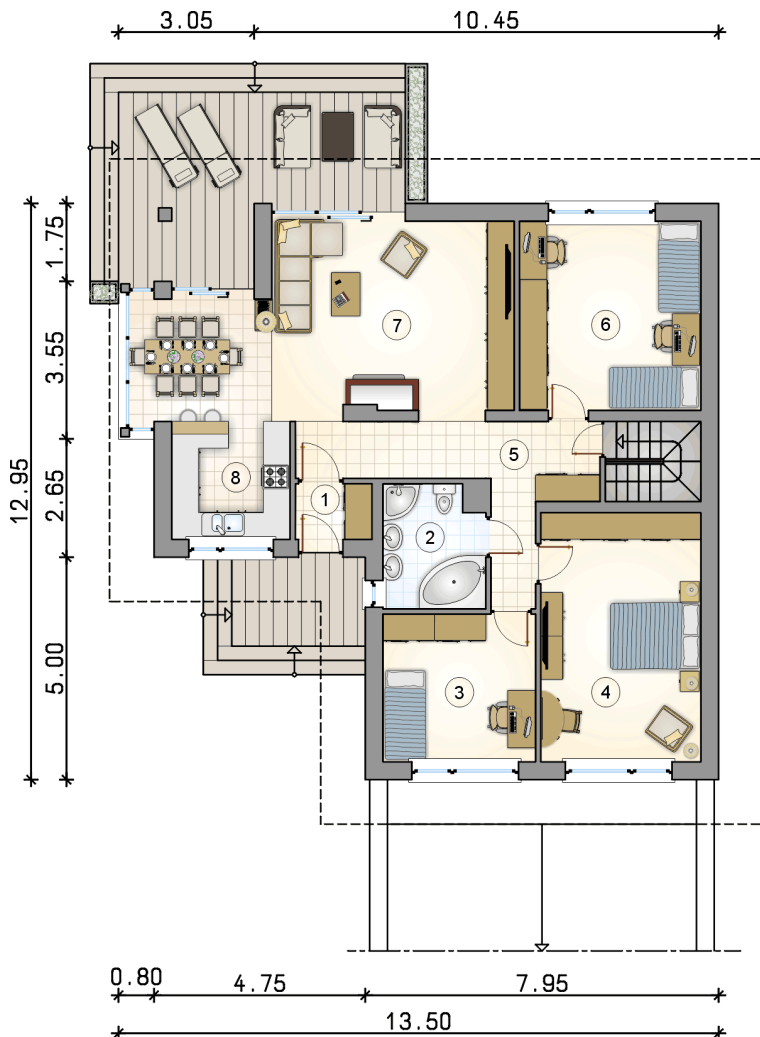
Technologia murowana: pustak ceramiczny gr. 25 cm + ocieplenie w systemie Termo Organika. Pokrycie dachu: dachówka. Brama garażowa i drzwi zewnętrzne marki Hörmann.

Do tego projektu możesz wprowadzić zmiany, na które wyrazimy bezpłatną zgodę. Więcej na www.studioatrium.pl

KOSZTY BUDOWY

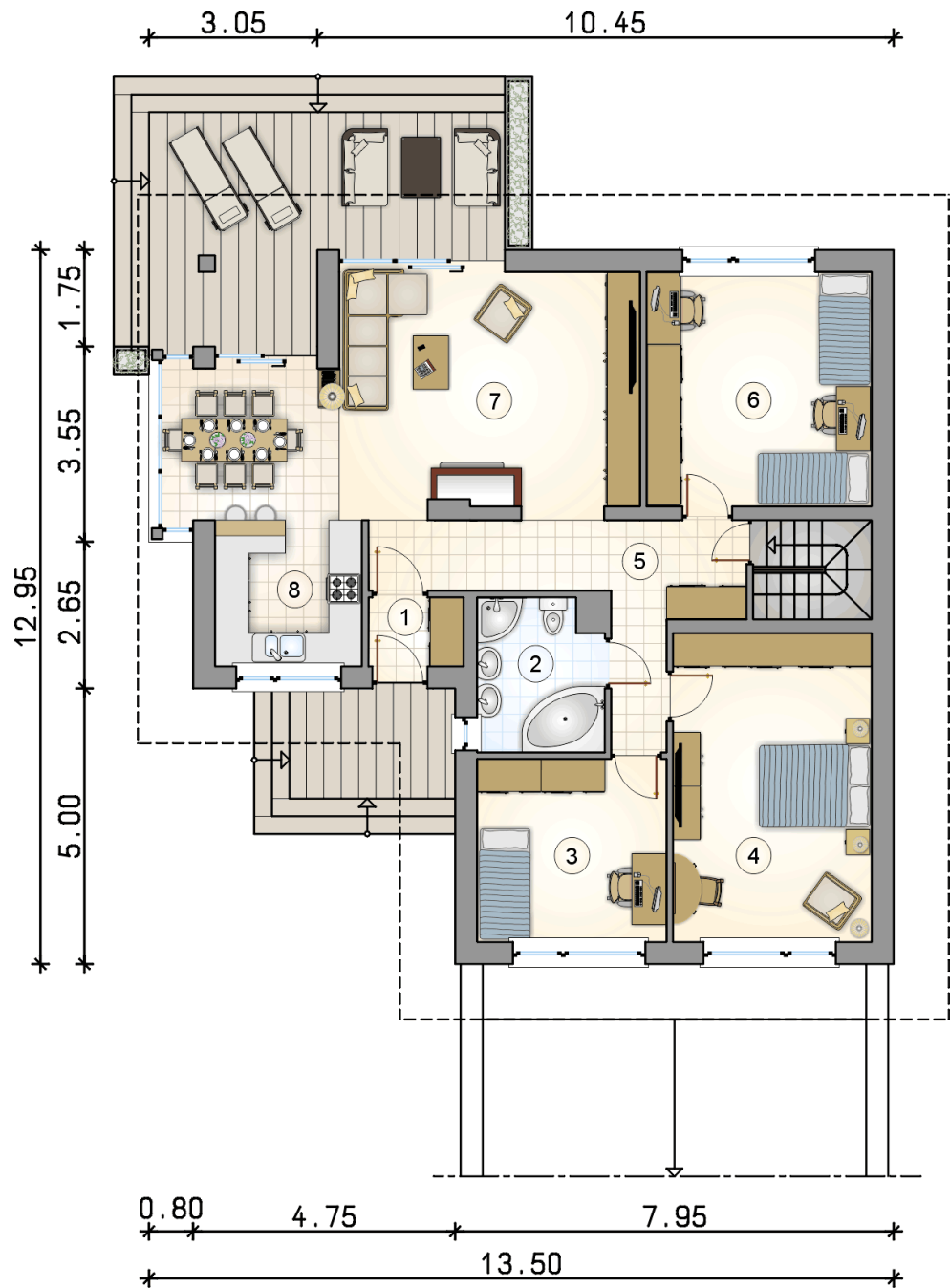
stan surowy	329 450 zł
roboty wykończeniowe	272 643 zł
instalacje	123 408 zł
koszt budowy	725 500 zł

Podane ceny są szacunkowymi cenami netto. Zapytaj o zestawienie materiałów naszego konsultanta na www.studioatrium.pl

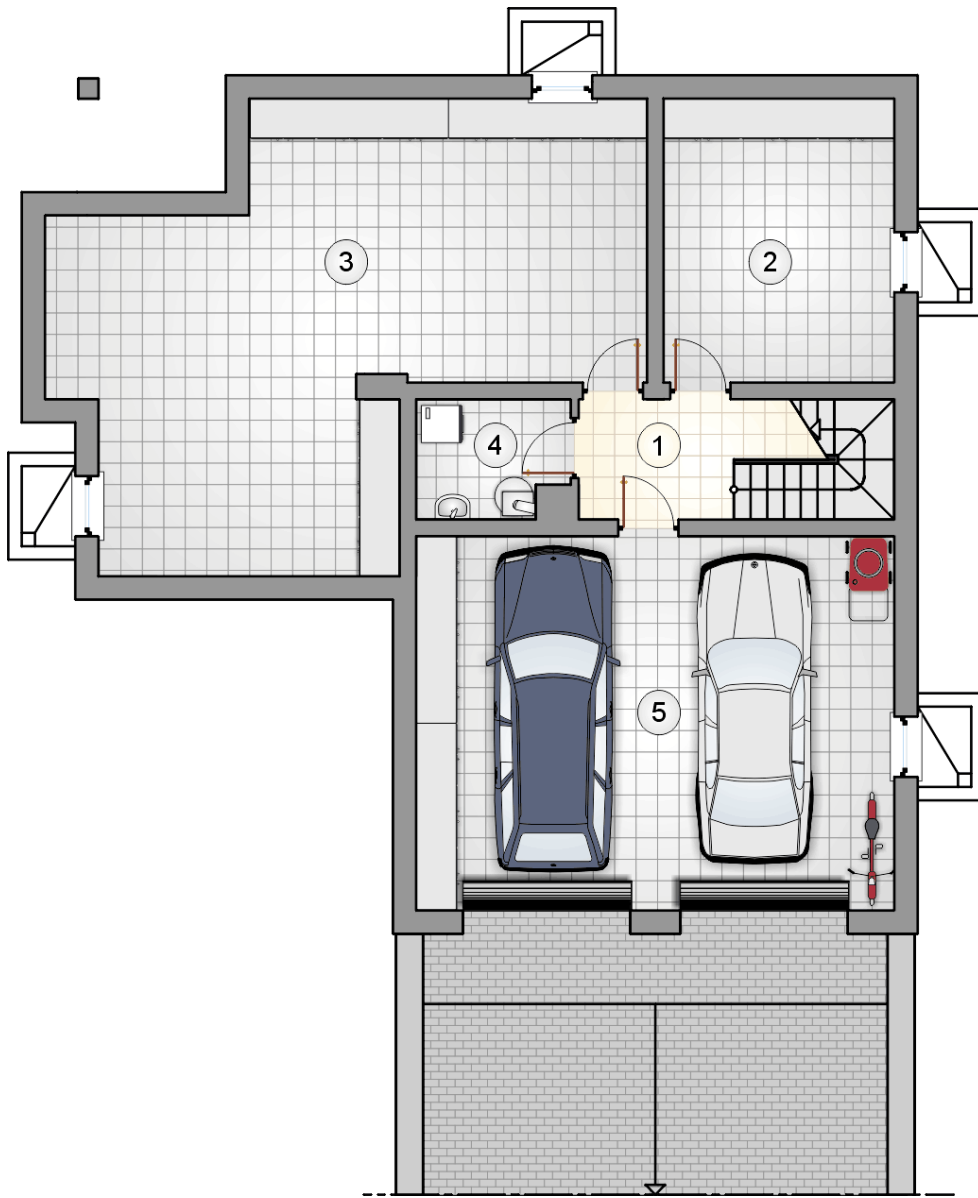


RZUT PARTERU [m²]

1	przedsiónek	2,05
2	łazienka	6,00
3	pokój	11,20
4	pokój	19,90
5	hall	12,10
6	pokój	17,10
7	pokój dzienny z jadalnią	31,85
8	kuchnia	7,00
razem		107,20



RZUT PARTERU		[m ²]
1	przedsiónek	2,05
2	łazienka	6,00
3	pokój	11,20
4	pokój	19,90
5	hall	12,10
6	pokój	17,10
7	pokój dzienny z jadalnią	31,85
8	kuchnia	7,00
0	razem	107,20



RZUT PIWNIC

[m²]

1	hall z komunikacją	7,20
2	piwnica	14,45
3	piwnica	45,40
4	kotłownia	3,75
0	razem	70,80
5	garaż	39,70