



Gutek 178,8 m²

plus garaż 33,75 m²

Przestronny dom parterowy z poddaszem użytkowym i 2-stanowiskowym garażem, wejściem z kolumnami, lukarnami i ryzalitem, z 4 sypialniami

min. wymiary działki 25,4 x 20,4 m

pow. netto parteru	127,40 m ²
pow. całkowita	305,15 m ²
pow. zabudowy	156,10 m ²
kubatura brutto	920,20 m ³
wysokość budynku	8,94 m
kąt nachylenia dachu	45°
rodzaj stropu	gęstożebrowy
pow. dachu	288,00 m ²



TECHNOLOGIA

Technologia murowana: Pustak ceramiczny gr. 30 cm + ocieplenie w systemie Termo Organika. Pokrycie dachu dachówką cementową. Brama garażowa i drzwi zewnętrzne marki Hörmann.

Do tego projektu możesz wprowadzić zmiany, na które wyrazimy bezpłatną zgodę. Więcej na www.studioatrium.pl

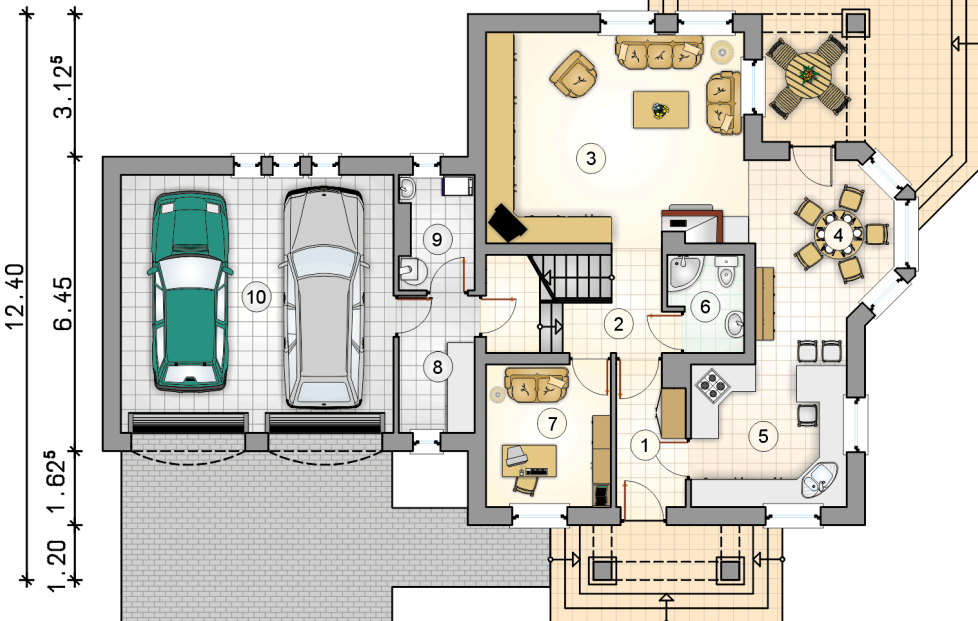
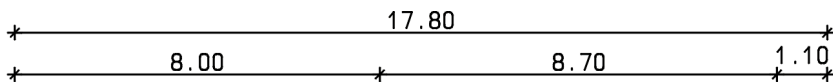
KOSZTY BUDOWY

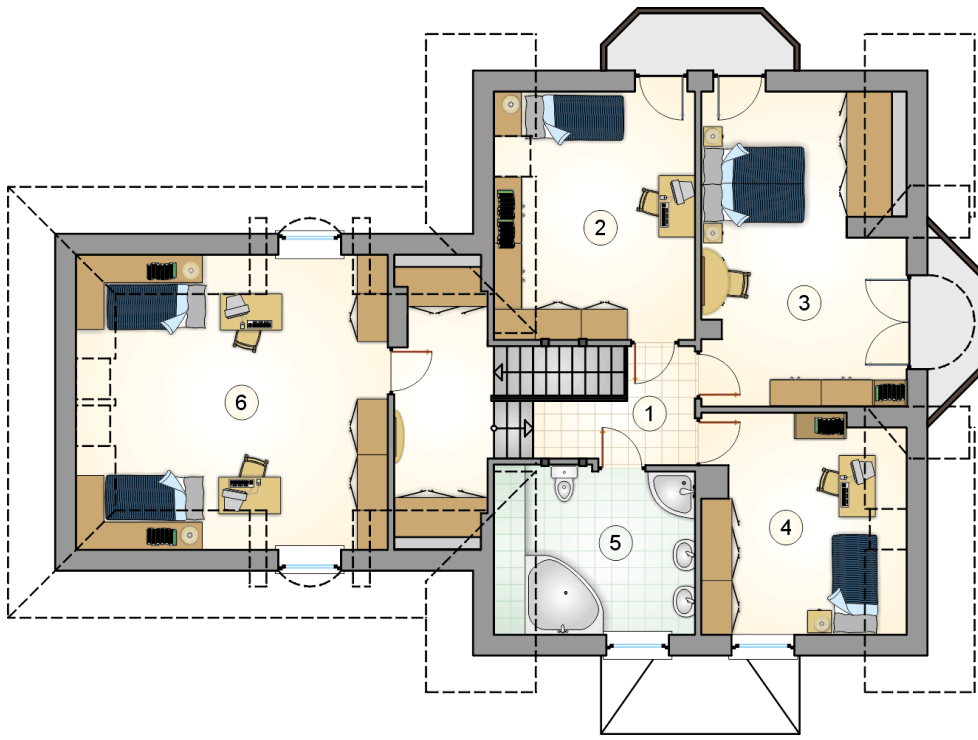
stan surowy	367 447 zł
roboty wykończeniowe	353 122 zł
instalacje	158 281 zł
koszt budowy	878 850 zł

Podane ceny są szacunkowymi cenami netto. Zapytaj o zestawienie materiałów naszego konsultanta na www.studioatrium.pl

RZUT PARTERU

	[m ²]
1 przedsiónek	4,50
2 hall z komunikacją	6,70
3 pokój dzienny	26,35
4 jadalnia	12,00
5 kuchnia	10,65
6 łazienka	3,20
7 pokój	8,55
8 pomieszczenie gospodarcze	5,00
9 kotłownia	3,90
razem	80,85
10 garaż	33,75





RZUT PODDASZA

[m²]

1	hall z komunikacją	13,00
2	pokój	15,05
3	pokój	21,00
4	pokój	13,25
5	łazienka	10,05
6	pokój	25,60
	razem	97,95